



FEVRIER 1974

CATALOGUE DES PIECES DETACHEES

A large, stylized logo where the word 'VELO' is written in a bold, sans-serif font, with the 'V' and 'O' being particularly prominent. The 'O' is connected to the word 'OLEX', which is also in a bold, sans-serif font. The entire logo is black.

SIGNES CONVENTIONNELS

- Préciser la teinte, à la commande
- Les fils, tuyaux, gaines, sont vendus au mètre

IMPORTANT - Chaque numéro de pièce détachée est défini par un nombre à 10 chiffres :

- le premier groupe de 5 CHIFFRES, indique la référence de base de la pièce
- le deuxième groupe de 2 CHIFFRES, permet de déterminer la couleur de la pièce
- le troisième groupe de 3 CHIFFRES fixe les caractéristiques particulières de la pièce choisie.

Dans certains cas, du fait d'un choix à faire lors du montage, une même pièce peut être proposée en différentes couleurs, pour cette raison nous n'avons pu indiquer le deuxième composant dans ces cas particuliers, et nous vous recommandons de vous reporter à la table de correspondance ci-dessous pour connaître le numéro complet de la pièce à commander, afin d'éviter toute erreur.

TABLE CORRESPONDANCE "COULEUR"

Code	Couleur
00	Pièces natures
03	Orange
05	Noir
15	Pièces chromées
16	Pièces INOX

Fixation moteurpages 1-2

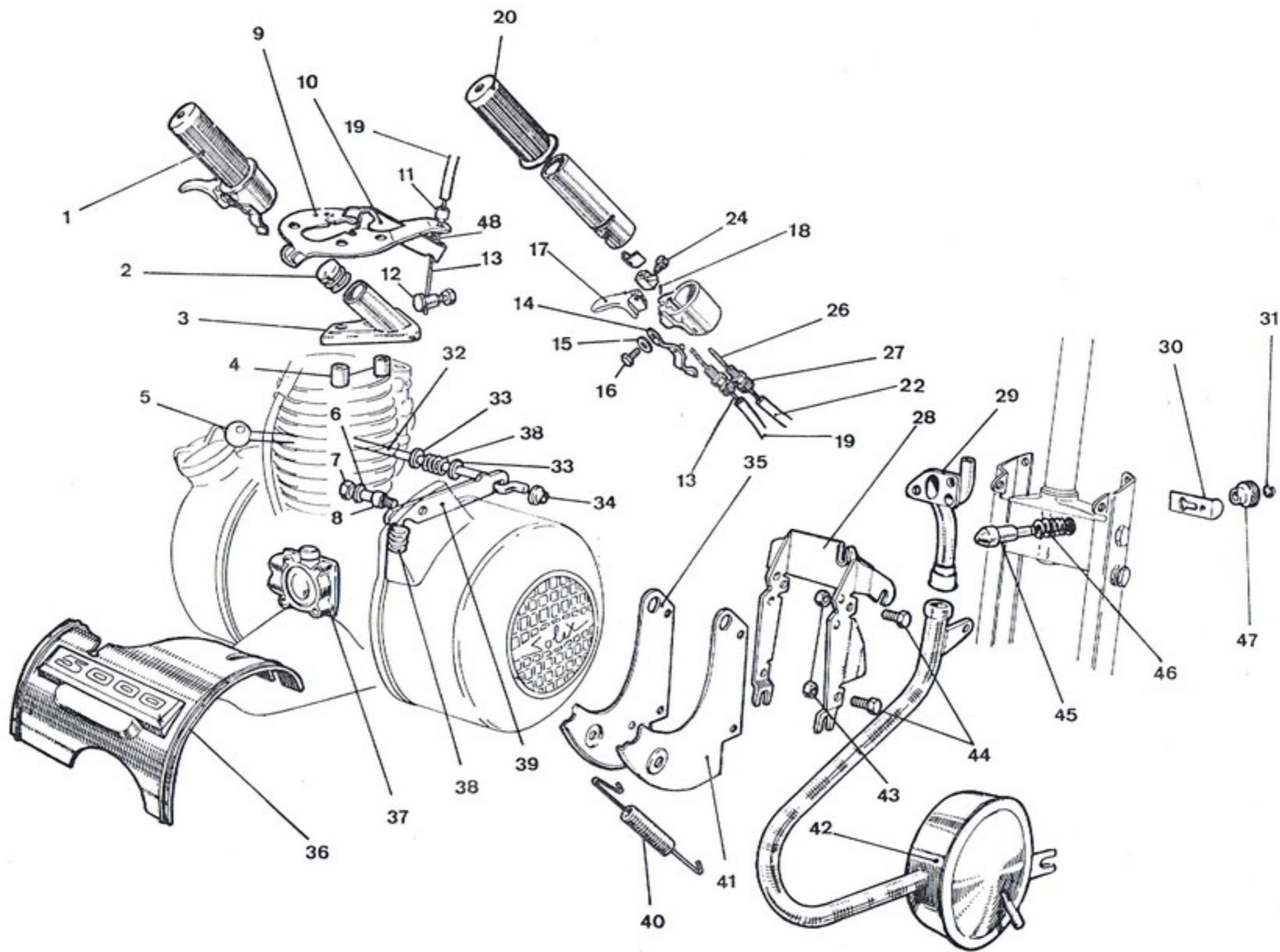
Cadre partie ARpages 3-4

Direction ~ Cadre partie AVpages 5-6

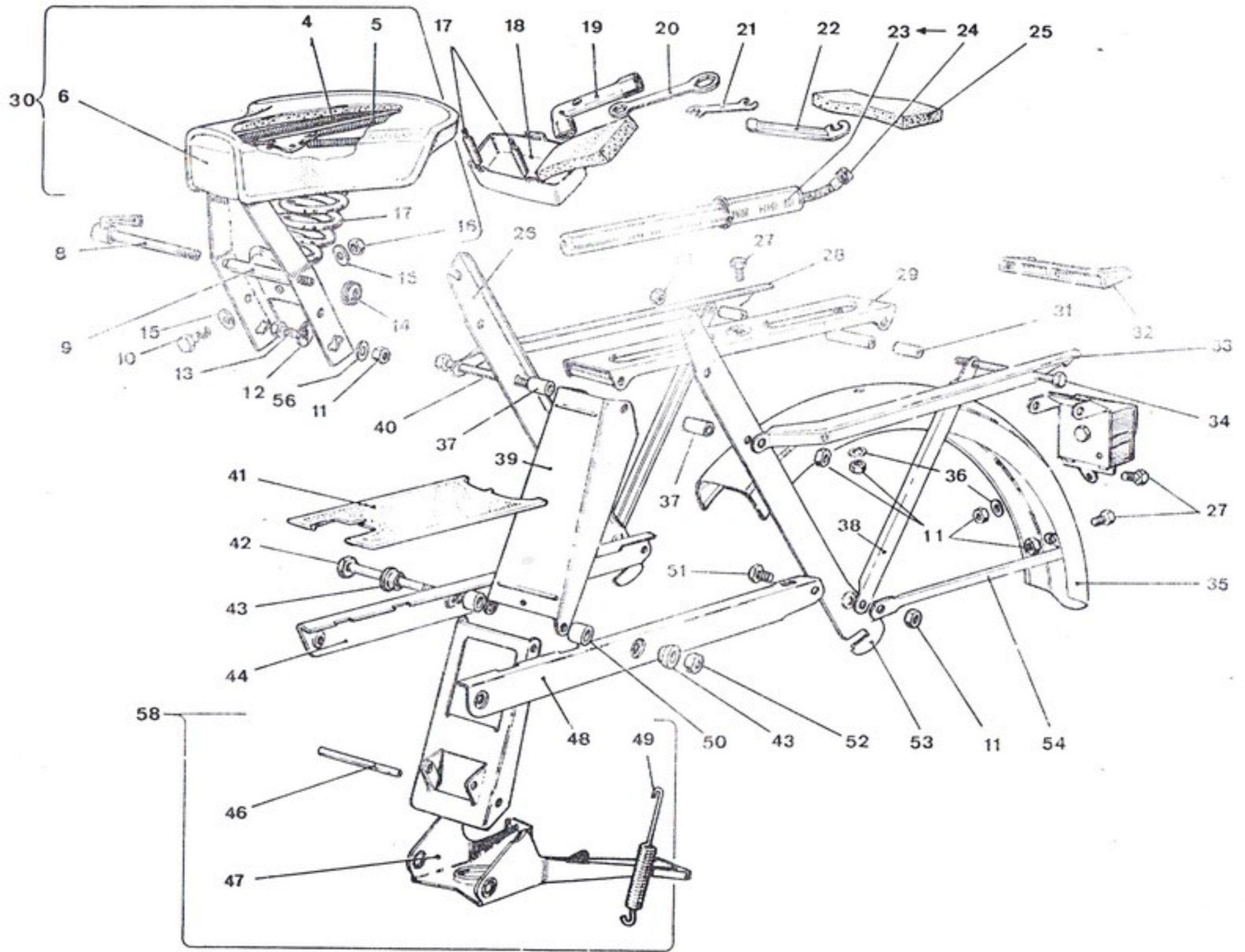
Circuit électrique ~ Guidonpages 7-8

Roues ~ Freinspages 9-10

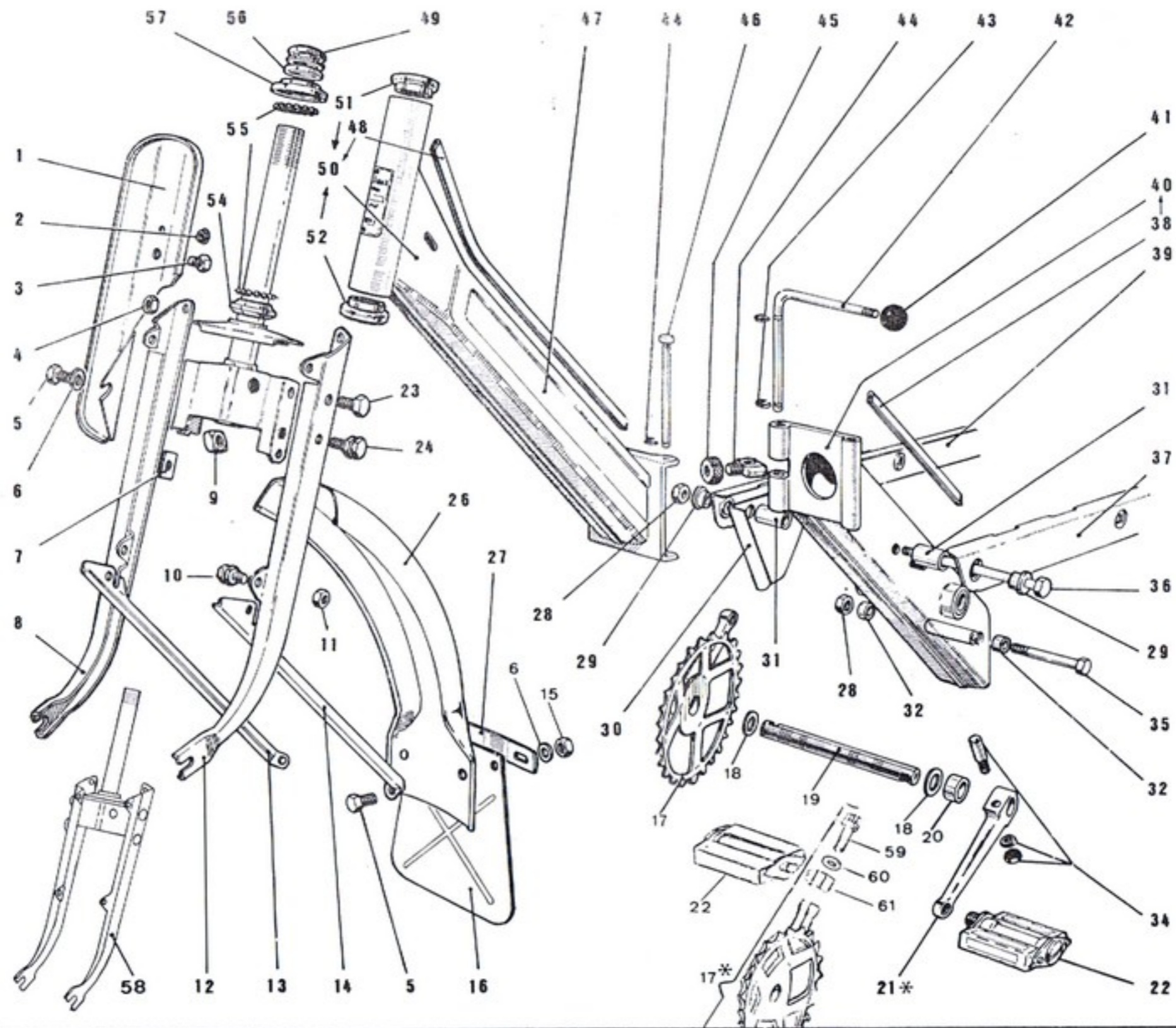
Rep	Reference	DESIGNATION	Rep	Reference	DESIGNATION
1	50213 00 000	Poignée tournante complète	26	50216 00 000	Câble de ralenti L 615
2	80187 00 000	Embout de support poignée	27	80137 00 000	Butée de gaine réglable
3	50178 00 000	Support poignée tournante moteur	28	50178 00 000	Support moteur zingué
4	50212 00 000	Entrotoise de culasse 6,3 x 9,3 x 18,7	29	50253 00 000	Tubulure d'échappement
5	50031 05 000	Boule de levier de relevage	30	50203 00 000	Butée de sécurité
6	00231 00 000	Rondelle 6,2 x 1,2 x 1,2	31	50215 00 000	Circlips ø 6
7	10307 00 000	Vis ø 6 x 100 L 45	32	50025 00 000	Manivelle de relevage
8	50030 00 000	Entrotoise de levier de relevage	33	00231 00 000	Rondelle 6,2 x 1,2 x 1,2
9	50026 00 000	Plaque de culasse	34	50124 00 000	Douille de manivelle
10	12386 00 000	Levier de décompresseur	35	50175 05 000	Joue support moteur droit
11	20485 00 000	Butée de gaine	36	50079 00 000	Capot moteur avec écusson
12	11108 00 000	Serre câble	37	11470 00 000	Pompe à essence
13	50218 00 000	Câble de décompresseur L 545	38	11169 00 000	Ressort de manivelle
14	50250 00 200	Verrou de poignée tournante	39	50021 00 000	Levier d'accrochage moteur
15	10361 00 000	Rondelle de vis ponteau ø 10 x 5 x 1	40	50177 00 000	Ressort de suspension
16	50241 00 200	Vis ponteau ø L 10 8 /plats	41	50176 05 000	Joue support moteur gauche
17	50286 00 200	Manette de décompresseur	42	50173 05 000	Silencieux d'échappement
18	50287 00 200	Axe de manette décompresseur ø 3 L 8	43	00050 00 000	Ecrou ø 6
19	08258 80 000	Gaine décompresseur L 460	44	00670 00 000	Vis de fixation support/joues
20	80160 00 000	Poignée plastique droite de guidon	45	50200 00 000	Doigt de verrouillage
21	08258 80 000	Gaine de ralenti L 460	46	50201 00 000	Ressort
24	50288 00 200	Vis serre câble	47	50202 00 000	Bouton moleté



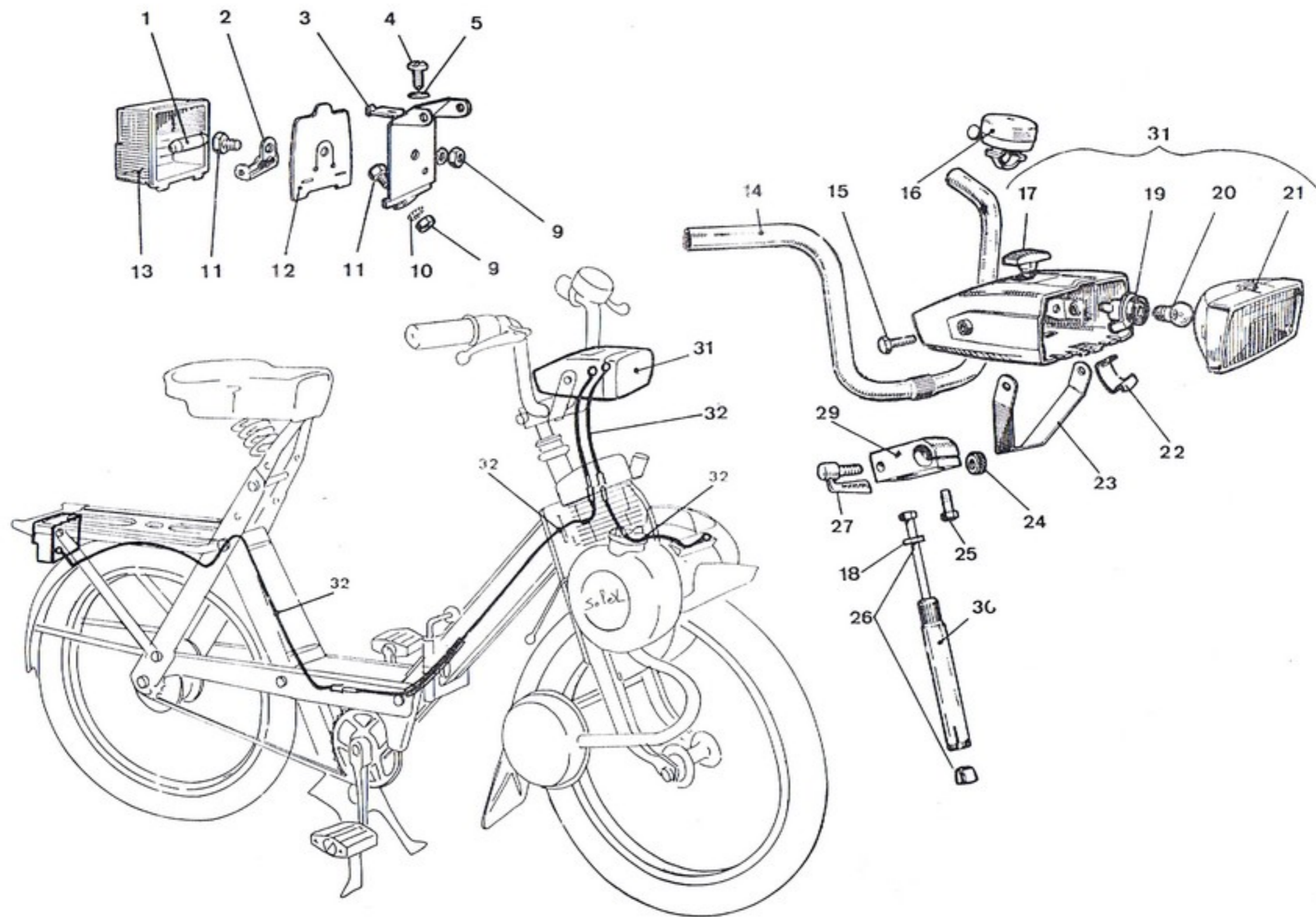
Rep	Reference	DESIGNATION	Rep	Reference	DESIGNATION
4	11722 00 000	Ressort central de dessus de selle	30	50204 .. 000	Selle complète
5	11723 00 000	Ressort latéral de dessus de selle	31	50050 00 000	Entretoise AR de porte bagages 9 x 13 x 33,7
6	11587 13 000	Dessus de selle avec matelas	32	40597 13 000	Ectsson AR de marque
8	50208 00 000	Ensemble blocage rapide selle avec écrou	33	40581 16 000	Longeron gauche de porte bagages
9	50209 00 000	Entretoise de serrage rapide 31295	34	41028 00 000	Broche d'assemblage du porte bagages L 141 ø 8 x 100
10	11590 00 000	Vis fixe ressort de selle ø 8 x 125 L 25 14/plats	35	50013 16 000	Garde boue AR Inox
11	12057 00 000	Ecrou ø 8 x 100 H 6,5	36	50123 00 000	Rondelle éventail ø 8,5
12	50207 00 000	Rondelle Belleville	37	40589 00 000	Entretoise 9 x 13 x 18 hauban/montant de selle
13	50206 00 000	Vis fixation. Montant de selle/hauban ø 8 x 100 L 16	38	50011 .. 000	Hauban de porte bagages
14	31295 00 000	Ecrou moleté blocage rapide selle	39	50002 .. 000	Montant de selle
15	11591 00 000	Rondelle 3 ressort de selle 8,2 x 25 x 2	40	40619 00 000	Vis AV. Fix. hauban/montant ø 8 x 100 L 112
16	11719 00 000	Ecrou ø 8 x 125 H 6	41	50038 13 000	Garniture de cadre
17	40753 00 000	Ressort de boîte à outils	42	50049 00 000	Broche AR longerons/montant de selle ø 9,5 x 100 L 138,5
18	41085 .. 000	Boîte à outils	43	20393 00 000	Centrage d'entretoise et broche n° 50049
19	20472 00 000	Clé à pipe de 13 mm	44	50009 .. 000	Longeron droit
20	41078 00 000	Clé fermée de 13 x 21	46	41178 00 000	Axe de support vélo ø 8 L 94
21	00401 00 000	Clé plate de 7 x 9	47	50162 05 000	Support vélo
22	00775 00 000	Démonte pneu	48	50010 .. 000	Longeron gauche
23	41011 01 000	Pompe avec raccord	49	40567 00 000	Ressort de rappel de support
24	00769 00 000	Raccord de pompe	50	11580 00 000	Entretoise longeron renfort 14 x 18 x 16
25	11479 00 000	Coussin de boîte à outils	51	50056 00 000	Vis assemb. longeron/hauban ø 8/100 L 21
26	50188 .. 000	Hauban droit	52	40613 00 000	Ecrou ø 9,5 x 100.13/plats
27	41359 00 000	Vis ø 8 x 100 L 17	53	50005 .. 000	Hauban gauche
28	40580 16 000	Longeron droit de porte bagages	54	50004 .. 000	Tringle de garde boue AR
29	50107 .. 000	Porte bagages	58	50163 05 000	Ensemble support vélo assemblé



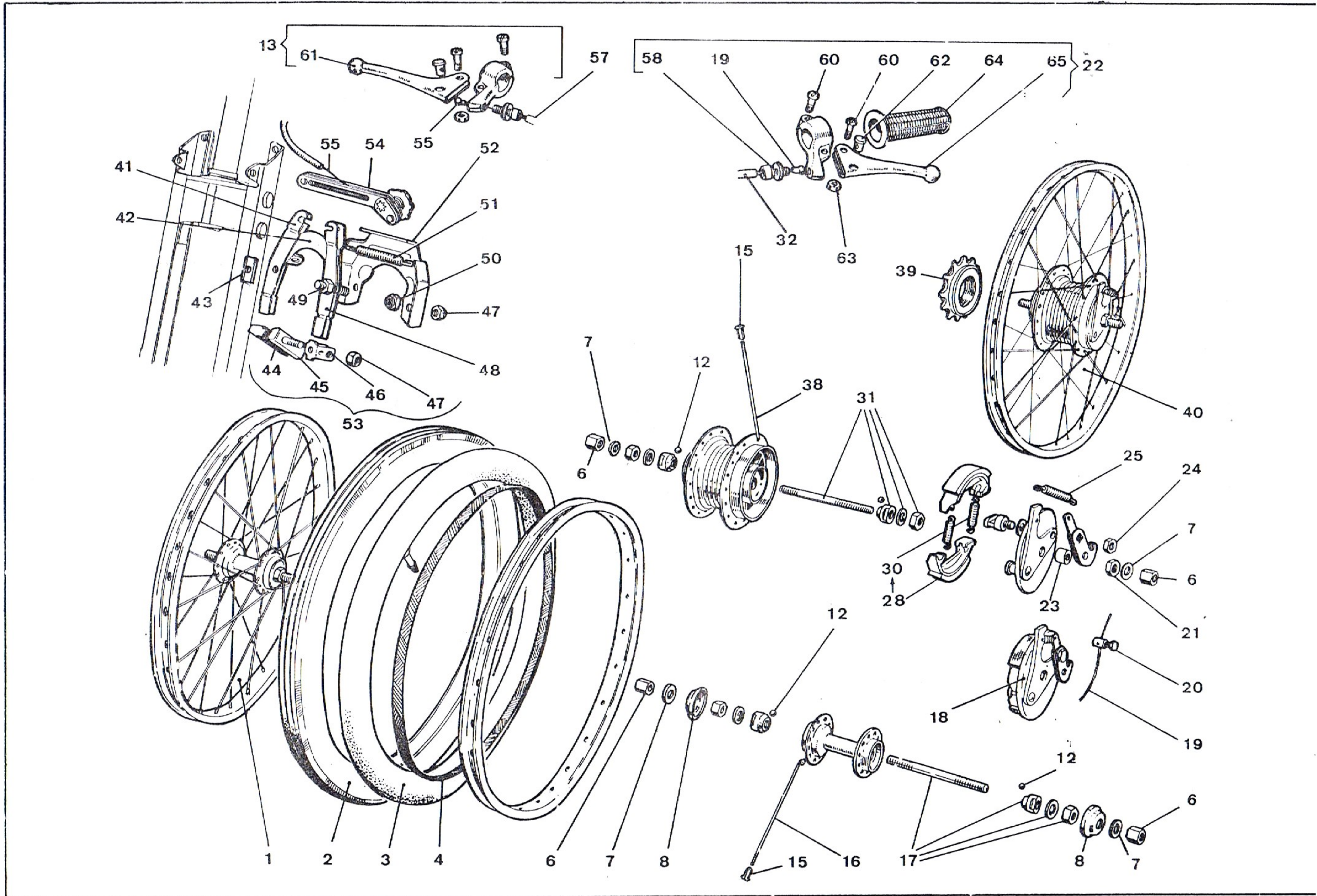
Rep	Reference	DESIGNATION	Rep	Reference	DESIGNATION
1	■ 10969 .. 000	Ecran	29	20393 00 000	Centrage d'entretoise
2	11930 00 000	Pastille de rebouchage	30	■ 50008 .. 000	Garde chaîne
3	41359 00 000	Vis de fixation \varnothing 8 x 100 L 17	31	50043 00 000	Entretoise AV de longeron 14 x 18 x 36,7
4	12057 00 000	Ecrou \varnothing 8/100 H 6,5	32	11753 00 000	Entretoise latérale de support
5	00445 00 000	Vis \varnothing 6 x 100 L 15	34	■ 00738 00 000	Clavette complète
6	00231 00 000	Rondelle 6,2 x 12 x 1,2	35	50058 00 000	Broche assembl. poutre/renfort \varnothing 9,5 x 100 L 86
7	11661 00 000	Ecrou rectangulaire \varnothing 6 x 100	36	50049 00 000	Broche AV longeron/poutre \varnothing 9,5 x 100 L 138,5
8	■ 50035 .. 000	Bras de fourche droit	37	■ 50010 .. 000	Longeron gauche
9	00803 00 000	Ecrou carré \varnothing 8 x 100 14/plats	38	50186 00 000	Couvre joint/poutre inf.
10	50210 00 000	Vis fixation coulotte/fourche	39	■ 50009 .. 000	Longeron droit
11	00050 00 000	Ecrou \varnothing 6 x 100 H 6	40	■ 50249 .. 000	Demi-poutre de cadre inf.
12	■ 50134 .. 000	Bras de fourche gauche	41	50031 05 000	Boule de levier verrouillage cadre
13	■ 50015 .. 000	Coulotte droite	42	50231 00 000	Levier de verrouillage charnière de cadre
14	■ 50014 .. 000	Coulotte gauche	43	50235 00 000	Circlips de maintien du levier verrouillage cadre
15	00788 00 000	Ecrou \varnothing 6 x 100 H 5 9/plats	44	50236 00 000	Vis de blocage charnière
16	40628 12 000	Bavette grise	45	50234 00 000	Écrou de blocage charnière
17	50048 00 000	Plateau de manivelle droite 34 dents (standard)	46	50232 00 000	Axe de charnière
* 18	50284 00 000	Plateau de manivelle droite pliable	47	50272 00 000	Jeu d'autocollants
19	10764 00 000	Rondelle d'épaisseur 16,1 x 23 x 1	48	50185 00 000	Couvre-joint/poutre sup.
20	50059 00 000	Axe de pédalier	49	11940 00 000	Contre-écrou de direction
21	10736 00 000	Entretoise manivelle gauche 16 x 23 x 10	50	■ 50248 .. 000	Demi-poutre de cadre sup.
* 22	40596 00 000	Manivelle gauche standard	51	10114 00 000	Cuvette sup.
23	50285 00 000	Manivelle gauche pour pédalier pliable	52	10113 00 000	Cuvette inf.
24	00741 01 219	Pédale complète droite	54	11937 00 000	Cône de fourche libre
25	00741 01 220	Pédale complète gauche	55	11675 00 200	Bague à billes direction
26	12072 00 000	Vis fix. Bras sur tête de fourche \varnothing 8 x 100 L 13	56	12273 00 000	Rondelle crantée
27	50199 00 000	Vis fixation inf. bras de fourche	57	11939 00 000	Cuvette filetée
28	50003 16 000	Garde boue avant inox	58	■ 50266 .. 000	Fourche complète
	11942 00 000	Collier de bavette	59	50283 00 200	Vis articulation manivelle
	40613 00 000	Ecrou \varnothing 9,5 x 100 13/plats	60	50282 00 200	Rondelle
			61	50281 00 200	Articulation plateau manivelle



Rep	Reference	DESIGNATION	Rep	Reference	DESIGNATION
1	10883 00 000	Ampoule blanche 14 V	18	50257 00 000	Rondelle de centrage
2	20464 00 000	Support d'ampoule	19	41481 00 200	Porte lampe
3	50020 00 000	Patte de fixation feu AR	20	00764 00 000	Ampoule AV jaune 6 V 5W
4	41359 00 000	Vis fixation \varnothing 8 x 100 L 11	21	41479 00 200	Optique complet
5	00636 00 000	Rondelle plate 8,1 x 14 x 2	22	41490 00 000	Patte de maintien d'optique
9	12057 00 000	Ecrou de fixation support d'ampoule	23	50211 .. 000	Support de phare AV
10	50123 00 000	Rondelle éventail \varnothing 8,5	24	31295 00 000	Ecrou moleté (blocage rapide guidon)
11	12088 00 000	Vis \varnothing 8 x 100 L 17	25	20575 00 000	Vis de blocage guidon
12	50106 00 000	Joint de feu AR	26	41242 00 000	Expandeur complet
13	41344 00 000	Combiné catadioptré de feu AR	27	50195 00 000	Ensemble blocage rapide de guidon avec écrou
14	50191 00 000	Cintre de guidon \varnothing 22	29	50193 00 000	Œil de potence
15	41483 00 200	Vis fixation phare sur support	30	50194 00 000	Tube plongeur
16	32126 00 000	Timbre avertisseur \varnothing 22 mm	31	41408 15 200	Ensemble phare Soubitez
17	41489 00 200	Bouton interrupteur	32	50223 00 000	Faisceau électrique complet



Rep	Référence	DESIGNATION	Rep.	Référence	DESIGNATION
1	41111 00 000	Roue AV complète	39	10759 00 000	Roue libre
2	50066 00 000	Enveloppe 2 x 16	40	50082 00 000	Roue AR complète
3	41003 00 000	Chambre à air	41	10948 00 000	Bras de frein droit
4	41002 00 000	Mèche fond de jante	42	10947 00 000	Entretoise de frein AV
6	20394 00 000	Ecrou de roue \varnothing 9,5 x 100 13/plats	43	11661 00 000	Ecrou rectangulaire \varnothing 6 x 100
7	20406 00 000	Rondelle d'écrou de roue 10 x 17 x 2	44	00772 00 000	Patin de frein
8	00591 00 000	Coiffe de moyeu	45	10921 00 000	Porte patin
12	10404 00 000	Bille de moyeu \varnothing 6,35	46	10919 00 000	Support de porte patin
13	50247 00 000	Ensemble poignée de frein droite	47	00050 00 000	Ecrou \varnothing 6 x 100 H 5 9/plats
15	41352 00 000	Ecrou de rayon	48	10949 00 000	Bras de frein gauche
16	41354 00 000	Rayon AV \varnothing 2,7 L 179	49	50054 00 000	Axe de fixation bras de frein 13/plats
17	00724 00 000	Axe de moyeu AV complet	50	50055 00 000	Ecrou de bras de frein
18	12361 00 000	Platine de frein AR complète	51	10750 00 000	Ressort de rappel des bras de frein
19	50220 00 000	Câble de frein AR \varnothing 1,8 L 1555	52	10946 .. 000	Carter de frein
20	13108 00 000	Serre câble	53	12662 00 000	Patin de frein complet
22	50251 00 000	Ensemble poignée de frein gauche	54	10338 00 000	Glissière de frein AV
23	11753 00 000	Entretoise de frein AR -	55	50214 00 000	Câble de frein AV \varnothing 1,8 L 755
24	50104 00 000	Ecrou fixation came de frein	57	10279 80 000	Gaine de frein AV \varnothing 4,8 L 635
25	11807 00 000	Ressort de levier de frein	58	80138 00 000	Butée de gaine de frein
28	12355 00 000	Mâchoire complète	60	80166 00 000	Vis tête ronde fendue \varnothing 6 x 100 L 15
30	11746 00 000	Ressort de rappel de mâchoire de frein	61	80161 00 000	Levier de commande de frein droit
31	11737 00 000	Axe de moyeu AR complet	62	80158 00 000	Butée de câble
32	10270 80 000	Gaine de frein AR L 1080	63	80167 00 000	Ecrou (tôle emboutie) \varnothing 6 x 100
38	41353 00 000	Rayon AR \varnothing 2,7 L 152	64	80159 00 000	Poignée plastique de guidon côté gauche
			65	80343 00 000	Levier de commande de frein gauche



PARTICULARITES DU "PLISOLEX"

Votre PLISOLEX s'apparente, quant à son fonctionnement et son emploi, aux modèles des séries 3800 et 5000, dont il a les caractéristiques techniques.

Les conseils relatifs à la conduite et à l'entretien de ces derniers sont donc valables pour votre cyclomoteur, et nous vous recommandons de lire très attentivement la notice qui l'accompagne.

La vocation particulière de votre engin est de pouvoir se plier et d'occuper, dans le cas de transport automobile par exemple, un volume restreint, puisque les dimensions hors tout de l'ensemble plié (moteur non compris) sont les suivantes :

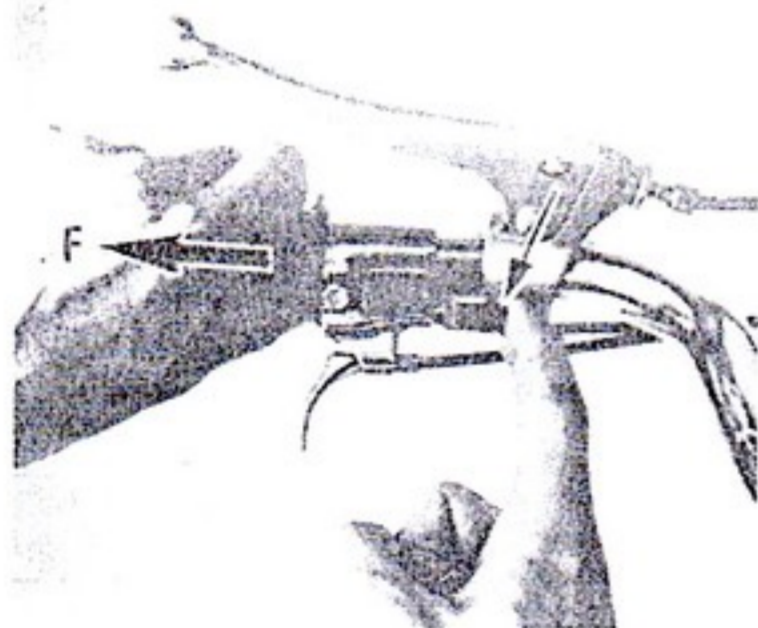
Hauteur : 850mm - Longueur : 830mm
 Largeur : 500mm

L'opération de pliage est simple, encore faut-il respecter un ordre opérationnel déterminé, et en premier lieu, séparer le moteur du cycle, le repliage de la bicyclette ne pouvant être entrepris sans cette précaution.

SEPARATION DU MOTEUR

①

Les opérations qui vont suivre doivent s'effectuer l'engin étant placé sur béquille.

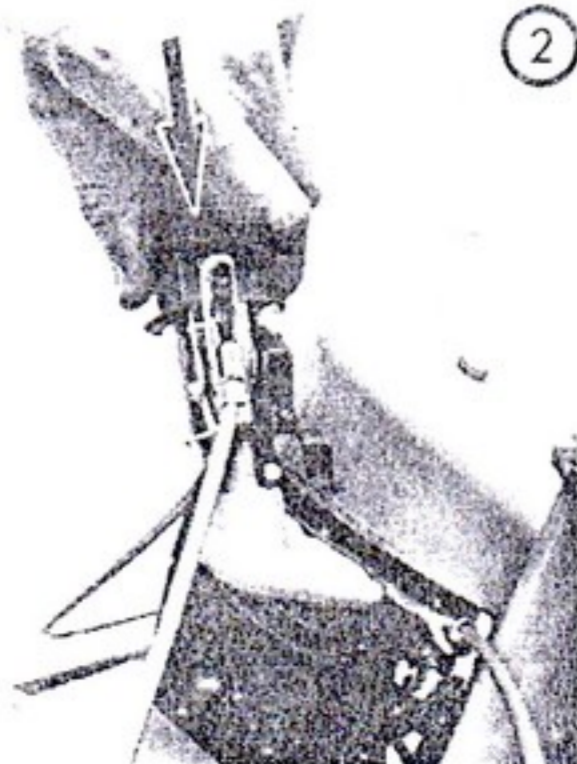


Côté guidon

L'ensemble poignée de guidon/décompresseur est maintenu en place sur la branche droite du guidon par un verrou à ressort.

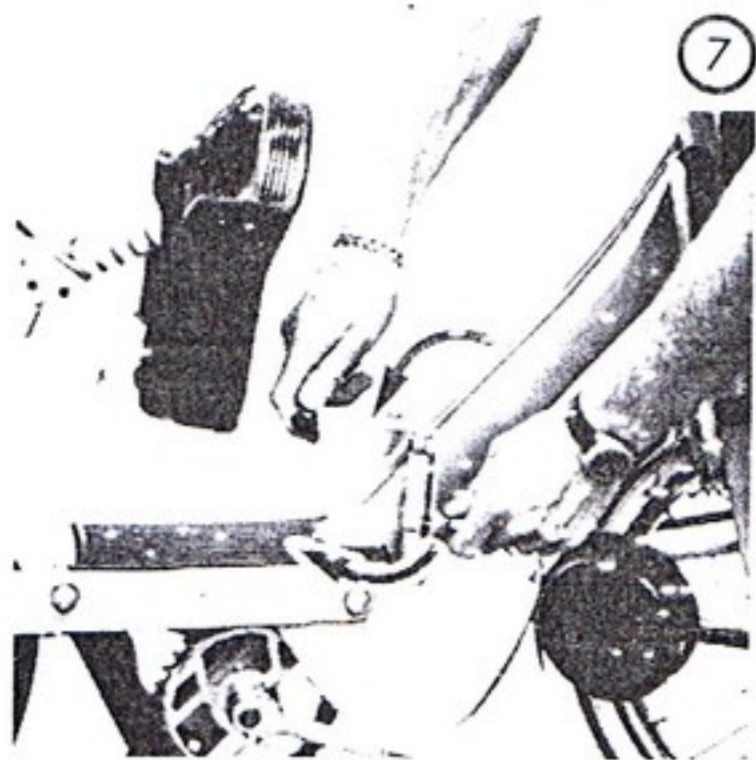
Pour libérer la poignée, soulever le ressort tout en tirant sur cette dernière dans le sens de la flèche "F" (fig. 1).

②



Une fois séparée du guidon, la poignée combinée va servir de poignée de portage du moteur. Elle devra donc être emmanchée et verrouillée sur le support spécial placé sur le côté du filtre à air (fig. 2).

Pour vérifier l'encliquetage du système, lorsque la poignée est emmanchée sur le support, exercer une rotation de la poignée dans un sens ou dans l'autre. Lorsque la poignée est verrouillée correctement, il est impossible de la faire pivoter. Dans le cas inverse, le fait de la tourner provoquera le blocage du verrou à ressort dans le trou du support prévu à cet effet.

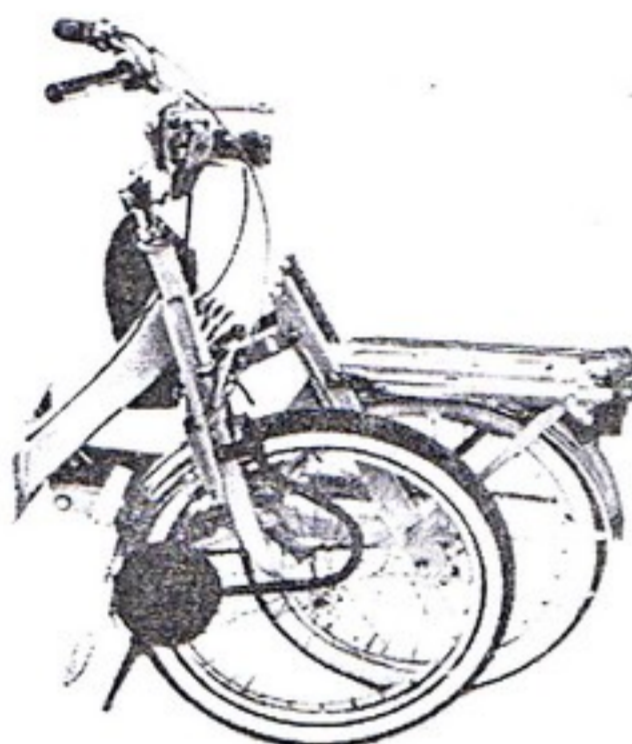


7

Cadre

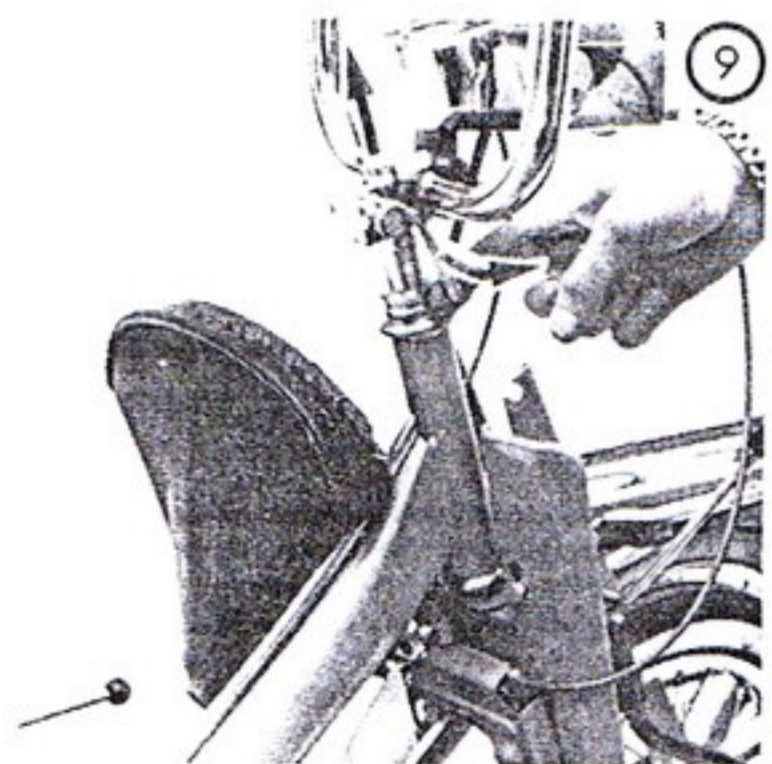
Débloquer ensuite le levier de blocage de la charnière de cadre, puis dégager l'écrou de sécurité après l'avoir desserré de quelques tours (fig. 7).

Rabattre la partie avant du cadre sur la partie arrière de telle façon que la pédale gauche (côté opposé au pédalier) soit placée au-dessus du garde-boue avant (fig. 8).



8

IMPORTANT - Au moment du pliage, ne pas tirer exagérément sur les gaines et câbles contenus à l'intérieur de la poutre de cadre.

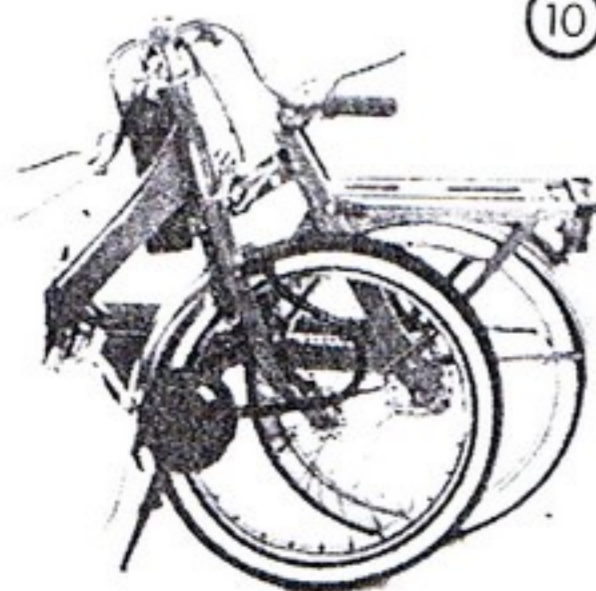


9

Guidon

Déverrouiller le levier de blocage rapide du guidon sur le tube plongeur, et soulever le guidon, puis le dégager de son support (fig. 9)

Engager à nouveau le guidon sur son support, mais à l'inverse de la position précédente (phare en bas), le cintre du guidon dans l'axe de la partie avant du cadre. Bloquer le système rapide, ce qui vous permettra de soulever facilement votre PLISOLEX, (fig. 10).



10

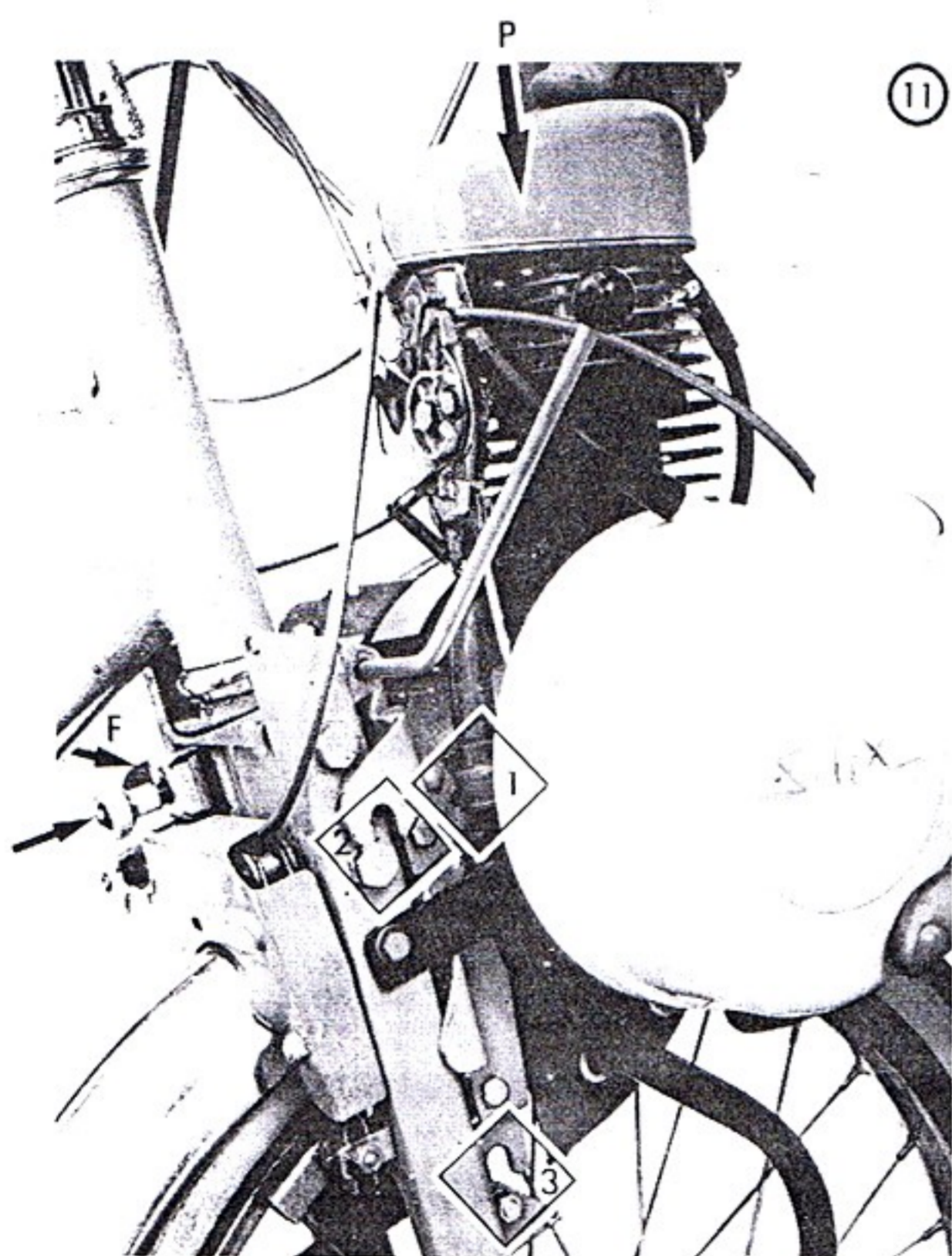
La partie Cycle de votre PLISOLEX est ainsi prête à être transportée aisément. Il faut, bien entendu, au moment de loger l'ensemble dans le lieu de stockage, coffre de voiture par exemple, prendre la précaution de rabattre la béquille.

Pour plus de commodité, il est préférable de manipuler l'ensemble à plat, la roue arrière en-dessous de telle façon que la partie avant du PLISOLEX repose sur la partie arrière.

Précautions à prendre durant le transport

A moins d'avoir vidé totalement l'ensemble du circuit d'alimentation, de l'essence qu'il contenait, il est recommandé de ne pas coucher le moteur dans quelque position que ce soit durant le transport, faute de quoi l'essence qui pourrait être stockée soit dans le réservoir, soit dans le carburateur, soit dans la pompe, risquerait de s'écouler à l'extérieur.

REMONTAGE DU "PLISOLEX"



⑪ Pour la remise en service de votre PLISOLEX, procédez à l'inverse des opérations de pliage.

Pour votre sécurité, vous devez surveiller très étroitement les points suivants :

- 1° - Bloquer parfaitement les systèmes rapides du guidon, du cadre et de la selle. Pour cela, approcher le serrage à l'aide de l'écrou et le parfaire à l'aide du levier.
- 2° - Pour la repose du moteur, mettre le levier en position débrayée. Placer correctement la rotule de la tubulure dans celle du silencieux d'échappement (fig.11 - Rep.1)
- 3° - Engager les deux points d'accrochage (fig.11 - Rep.2 et 3) à droite et à gauche sur le berceau support moteur.
- 4° - Exercer une pression verticalement .P. sur la coiffe du silencieux pour que le verrou de blocage prenne sa place automatiquement. Après avoir vérifié que le moteur est bien en place, repousser la sécurité de verrouil-

lage dans le sens de la flèche "F" (fig. 11).

5° - Rebrancher la borne de raccordement du fil d'alimentation du phare et du feu rouge.

6° - Mettre en place la poignée de gaz sur la branche droite du guidon, en faisant attention que le verrou à ressort pénètre bien dans son logement.



Au cas où un problème quelconque vous gênerait concernant le fonctionnement de votre PLISOLEX, veuillez consulter votre Concessionnaire-Vendeur.