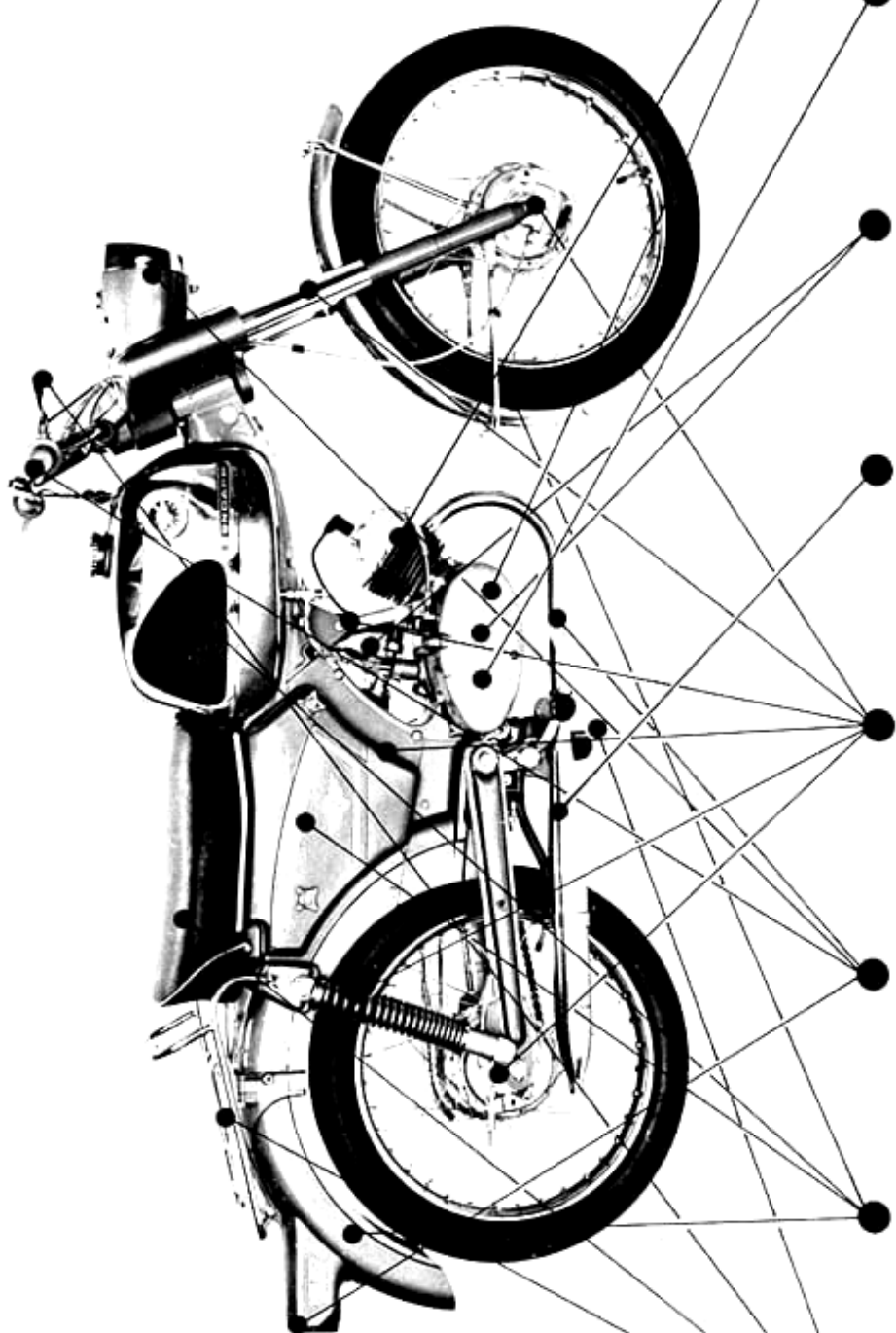


ZUNDAPP



VEVHUSHALVA vänster
VEVHUSHALVA höger
KOPPLINGSKÅPA
CYLINDER
VEVAXEL

VÄXELLÅDA
KICKSTART
VÄXELAXEL
KOPPLING

FÖRGASARE
SVÄNGHJULSMAGNET

LJUDDÄMPARE
AVGASRÖR

RAM
MOTORUPPHÄNGNING
FRAMGAFFEL
BAKGAFFEL
STÖTDÄMPARE
KEDJESKYDD
FRAMHJUL
BAKHJUL

BELYSNING
HASTIGHETSMÄTARE
SIGNALHORN
GASHANDTAG
KOPPLINGSHANDTAG
BROMSPEDAL

STÄNKSKÄRMAR
BENSINTANK
VERKTYG

SADEL
STÖD
BACKSPEGEL
BENSKYDD
PAKETHÅLLARE

Generalagent

motorkraft

Warfvinges väg 30, 11251 Stockholm, tel. 08/13 08 80

Filial: Nils Ericsonsgatan 1b, 411 03 Göteborg, tel. 031/19 71 90



VEVHUSHALVA
höger

Bild nr	Plansch 1 a Reservdel nr	Benämning	KS 50			Antal per fordon		
			61 / 64	64* / 66	67 / 74			
1	267-01.904	Vevhushalva	1	-	-			
	267-01.909*	"-"	-	1	1			
	265-01.117	Packning	-	-	1			
2	265-01.100	Pinnbult	2	2	2			
3	Din 1481 5x45	Spännstift	1	1	1			
4	267-05.129	Stift	1	1	1			
5	6202 Z	Lager	1	1	1			
6	255-01.144	Packbox	1	1	1			
7	16005	Lager	1	1	1			
8	276-01.154	Låsring	1	1	1			
9	267-01.128	Bussning	1	1	1			
10	M 181 Z 138	"-"	4	4	4			
11	Din 933 M 10x18	Skruv	1	1	1			
12	Din 7603 A 10x14	Packning	1	1	1			
13	265-01.102	Bussning	1	1	1			
	265-01.105	Bussning för mellanaxel	1	1	1			

*) fr.o.m. motor nr 3.387.850

Bild nr	Plansch 1 b Reservdel nr	Benämning	KS 100			Antal per fordon		
				65 / 66	67 / 69			
1	281-01.901	Vevhushalva		1	1			
	281-01.124	Packning		-	1			
2	281-01.100	Pinnbult		2	2			
3	6204 Z	Lager		1	1			
4	285-01.183	Packbox		1	1			
5	16005	Lager		1	1			
6	276-01.154	Låsring		1	1			
7	M 181 Z 138	Bussning		4	4			
8	267-05.129	Stift		1	1			
9	267-01.128	Bussning		1	1			
10	Din 7603 A 10x14	Packning		1	1			
11	Din 933 10x18	Skruv		1	1			
12	Din 1481 5x50	Spännstift		1	1			
13	284-01.904	Lager		1	1			
	Din 5402 3,5x5	Rullar för 284-01.904		19	19			

VEVHUSHALVA höger



ZÜNDAPP

Plansch 1 a

KS 50

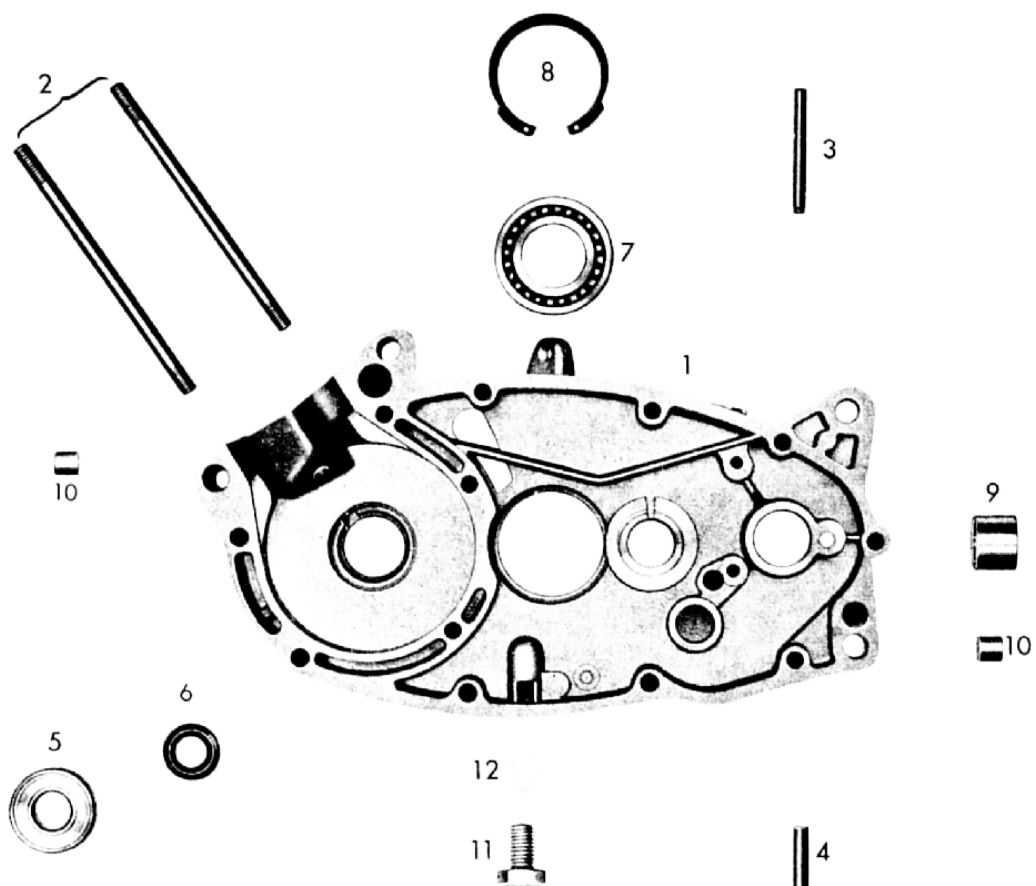




Bild nr	Plansch 2 Reservdel nr	KS 50 Benämning	Antal per fordon				
			61 / 62	62 / 63	64	65 / 66	67 / 74
1	265-01.903	Vevhushalva	1	1	-	-	-
	265-01.912 *	"-	-	-	1	1	-
	267-01.910	"-	-	-	-	-	1
2	265-01.100	Pinnbult	2	2	2	2	2
3	6202 Z	Lager	1	-	-	-	-
	6203 Z **	"-	-	1	1	1	1
4	255-01.144	Packbox	1	-	-	-	-
	277-01.136 ***	"-	-	1	1	1	1
5	6203 Z	Lager	1	1	1	1	1
6	Din 472 42x1,75	Låsring	1	1	1	1	1
7	265-01.135	Packbox	1	1	1	1	1
9	267-01.125	Bussning	1	1	1	1	1
10	285-01.153	Packbox	1	1	1	1	1
11	255-01.130	Påfyllningsskruv	1	1	-	-	-
	281-01.135	"-	-	-	1	1	1
12	Din 7603 A 10x14	Packning	1	1	-	-	-
	Din 7603 A 14x18	"-	-	-	1	1	1
13	265-01.604	Mätardrev	1	1	-	-	-
14	265-01.207	Mellanplåt	1	-	-	-	-
	266-01.208	"-	-	1	1	1	1
15	Din 88 AM 5x10	Skruv	2	2	2	2	2
16	265-09.100	Kabelskydd	1	1	-	-	-
17	276-01.145	Kabelklamman	1	1	1	1	1
18	Din 84 BM 6x35	Skruv	2	2	2	2	2
19	Din 84 BM 6x65/20	"-	1	1	1	1	1
20	Din 84 BM 6x90/25	"-	1	1	1	1	1
21	Din 84 BM 6x98/25	"-	5	5	5	5	6
22	Din 84 BM 6x120/25	"-	3	3	3	3	3
23	Din 84 BM 6x50	"-	1	1	1	1	1
24	Din 84 BM 6x45	"-	1	1	1	1	1
25	265-01.126	Kåpa	1	-	-	-	-
	265-01.137	"-	-	1	1	-	-
	267-01.136	"-	-	-	-	1	1
27	Din 84 BM 6x55	Skruv	2	2	2	2	2
	284-01.100	Plugg	-	-	1	1	1
	265-01.108	Bussning för huvudaxel	1	1	1	1	1

*) Fr.o.m. motor nr 3.387.850
 **) -"- -"- -"-
 ***) -"- -"- -"-

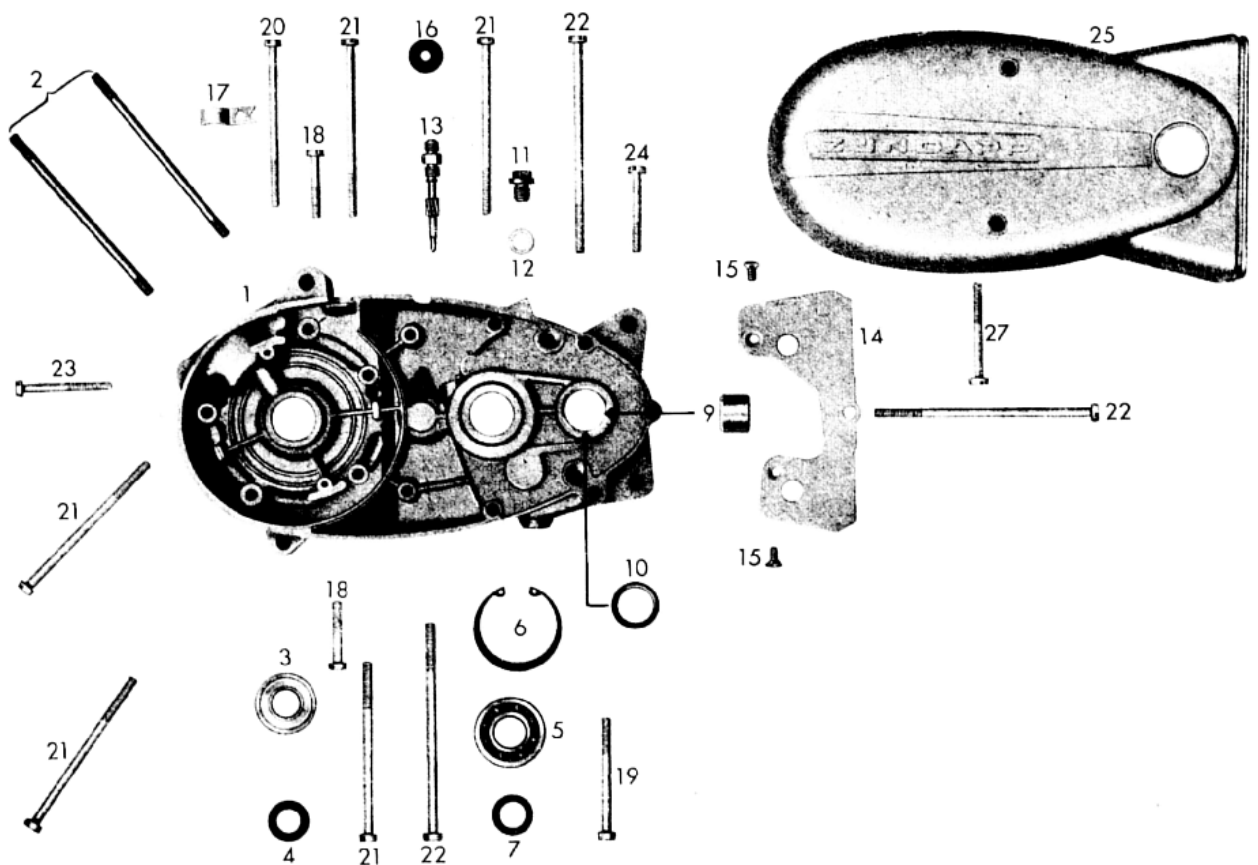
ZUNDAPP



**VEVHUSHALVA
vänster**

Plansch 2

KS 50



KOPPLINGSKÅPA



ZUNDAPP

Bild nr	Plansch 3 Reservdel nr	KS 50 Benämning	Antal per fordon				
			61 / 62	62 / 63	64	65 / 66	67 / 74
1	267-01.129	Kopplingskåpa	1	-	-	-	-
	267-01.127 *	-"-	-	1	1	-	-
	267-01.135	-"-	-	-	-	1	1
	265-01.118	Packning	-	-	-	-	1
2	265-01.106	Bussning	1	1	1	1	1
3	267-05.574	Axel	1	1	1	1	1
4	Din 1481 3x12	Spännstift	1	1	1	1	1
5	265-06.600	Kopplingsarm	1	-	-	-	-
	265-06.601 **	-"-	-	1	1	-	-
	265-06.602	-"-	-	-	-	1	1
6	M 1301 Z 454	Bricka	1	-	-	-	-
	281-06.114	-"-	-	1	1	1	1
	281-06.115	-"-	-	1	1	1	1
7	265-06.112	Fjäder	1	1	1	1	1
8	261-06.110	O-ring	1	-	-	-	-
	405-15.388	-"-	-	1	1	1	1
9	Din 6799-7	Låsbricka	1	-	-	-	-
	Din 6799-8	-"-	-	-	1	1	1
10	265-06.104	Kopplingstunga	1	1	1	1	1
11	265-06.106	Ställskruv	1	1	1	1	1
12	Din 7303 10x14	Packning	1	1	1	1	1
13	Din 936 M 10x1	Mutter	1	1	1	1	1
14	265-06.109	Fjäder	2	2	2	2	2
15	Din 84 AM 4x6	Skruv	2	2	2	2	2
16	Din 7603 6x10	Packning	1	1	1	1	1
17	Din 85 AM 6x12	Skruv	1	1	1	1	1
18	267-01.115	Kåpa	1	1	1	1	1
19	Din 91 AM 5x20	Skruv	2	2	2	2	2

*) Fr.o.m. motor nr 3.413.652

***) -"- -"- -"-

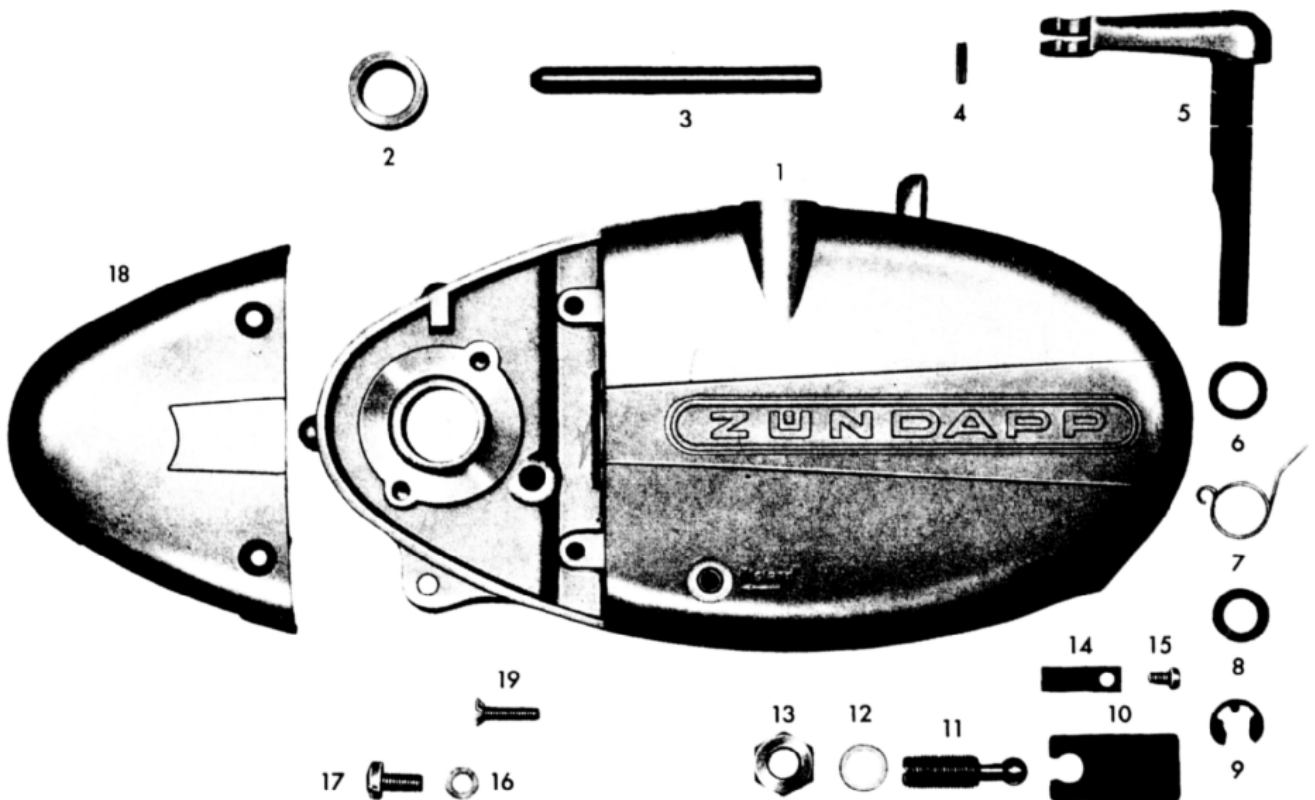
ZUNDAPP



KOPPLINGSKÅPA

Plansch 3

KS 50



**CYLINDER
VEVAXEL**



Bild nr	Plansch 4a Reservdel nr	Benämning	KS 50					Antal per fordon					
			61	62	64	68	70	61	62	64	68	70	
			/	/	/	/	/	/	/	/	/	/	
			62	63	67	69	74						
1	278-02.702	Cylinder med kolv	1	1	1	1	-						
	278-02.715	"-	-	-	-	-	1						
	278-02.710	Kolv för 278-02.702	1	1	1	1	-						
	248-02.703	"- 278-02.715	-	-	-	-	1						
	M 121 Z 605	Kolvbult	1	1	1	1	1						
	258-03.600	Nållager	1	1	1	1	1						
2	M 1262 Z 384	Kolvring	2	2	2	1	-						
	247-02.109	L-ring	-	-	-	1	-						
	247-02.110	Kolvring	-	-	-	1	-						
	248-02.107	"- för 278-02.710, 248-02.703	1	1	1	1	1						
3	Din 73123 A 12	Låsring	2	2	2	2	2						
4	265-02.110	Cylinderpackning	1	1	1	1	1						
5	284-02.104	Topplöckspackning	1	1	1	1	1						
6	265-02.200	Topplöck	1	1	1	1	1						
7	265-02.120	Bricka	4	4	4	4	4						
8	Din 934 M 7	Mutter	4	4	4	4	4						
9	265-03.909	Vevaxel	1	1	-	-	-						
	265-03.610 *	"-	-	1	1	1	1						
	265-03.910	"-	-	-	-	-	-						
	265-03.900	Vevstakssats	1	1	1	1	1						
	276-03.903	"-	-	-	-	-	-						
	M 1301 Z 450	Justerbricka 0,8 x 15		efter behov									
	M 1301 Z 451	"- 0,2 x 15		"- "									
	M 1301 Z 452	"- 0,5 x 15		"- "									
	M 1301 Z 459	"- 0,1 x 15		"- "									
	277-03.111	Bricka 2,0	-	1	1	1	1					1	
	277-03.115	"- 2,0	-	1	1	1	1					1	
	261-05.144	Justerbricka 0,1 x 15		efter behov									
	261-05.137	"- 0,2 x 15		"- "									
	261-05.138	"- 0,5 x 15		"- "									
	261-05.132	"- 0,8 x 15		"- "									
	265-05.177	"- 0,1 x 17		"- "									
	265-05.176	"- 0,2 x 17		"- "									
	265-05.175	"- 0,5 x 17		"- "									
	265-05.179	"- 0,8 x 17		"- "									
12	265-05.122	Låsbricka	1	1	1	1	1						
13	265-05.123	Mutter	1	1	1	1	1						
14	267-04.113	Insugningspackning	1	1	1	1	1						
15	247-08.101	Avgaspackning	1	1	1	1	1						
	Din 433 - 6,4	Bricka	4	4	4	4	4						
	Din 934 M 6	Mutter	4	4	4	4	4						
	265-267	Sotningssats	1	1	1	1	1						

*) Vevaxel fr.o.m. motor nr 3.387.850

ZÜNDAPP



CYLINDER
VEVAXEL

Plansch 4a

KS 50

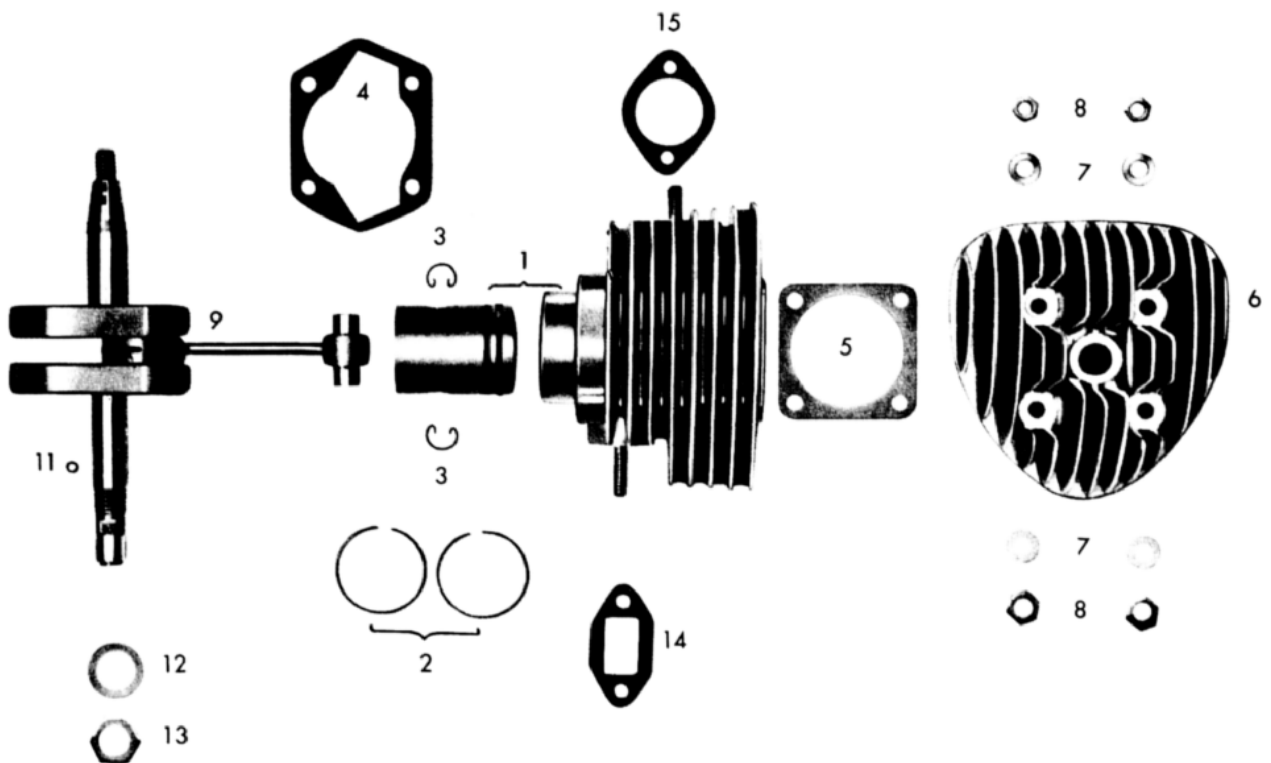




Bild nr	Plansch 5a Reservdel nr	KS 50 Benämning	Antal per fordon			
			61 / 63	64 / 66	67 / 72	73 / 74
1	266-05.157	Huvudaxel	1	1	1	1
2	276-05.902	Kopplingsdrev	1	1	1	1
3	6002	Lager	1	1	1	1
4	M 1301 Z 450	Justerbricka 0,8 x 15	efter behov			
	M 1301 Z 451	"- 0,2 x 15	"-	"-		
	M 1301 Z 452	"- 0,5 x 15	"-	"-		
	M 1301 Z 459	"- 0,1 x 15	"-	"-		
5	Din 471 25 x 1,2	Låsring	1	1	1	1
6	276-05.108	Justerbricka 1,0 x 15	efter behov			
	276-05.109	"- 1,25x15	"-	"-		
	276-05.110	"- 1,5 x 15	"-	"-		
7	267-05.549	Distanshylsa	-	1	1	1
	265-05.143	Mätardrev	1	-	-	-
8	265-05.181	Fjädersring	1	1	1	1
9	267-05.901	Axel utgående	1	1	1	1
10	266-05.110	Drev 1:ans	1	1	1	-
	267-05.359	"- "-	-	-	-	1
11	266-05.113	"- 2:ans	1	1	1	1
12	266-05.263	"- 3:ans	1	1	1	1
13	267-05.106	Dragkil	1	1	1	1
14	Din 5401-7	Stålkula	12	12	12	12
15	265-05.255	Justerbricka 0,2 x 22	efter behov			
	265-05.256	"- 0,1 x 22	"-	"-		
16	265-05.176	"- 0,2 x 17	"-	"-		
	265-05.177	"- 0,1 x 17	"-	"-		
	265-05.178	"- 0,05x17	"-	"-		
17	265-05.275	Kedjedrev 11 tänder	-	-	1	1
	265-05.276	"- 12 "-	1	1	-	-
	265-05.277	"- 13 "-	-	-	-	-
	267-05.187	"- 14 "-	-	-	-	-
	268-05.185	"- 15 "-	-	-	-	-
18	423-15.460	Mutter	1	1	1	1
19	265-05.183	Låsbricka	1	1	1	1

ZÜNDAPP



VÄXELLÅDA

Plansch 5a

KS 50

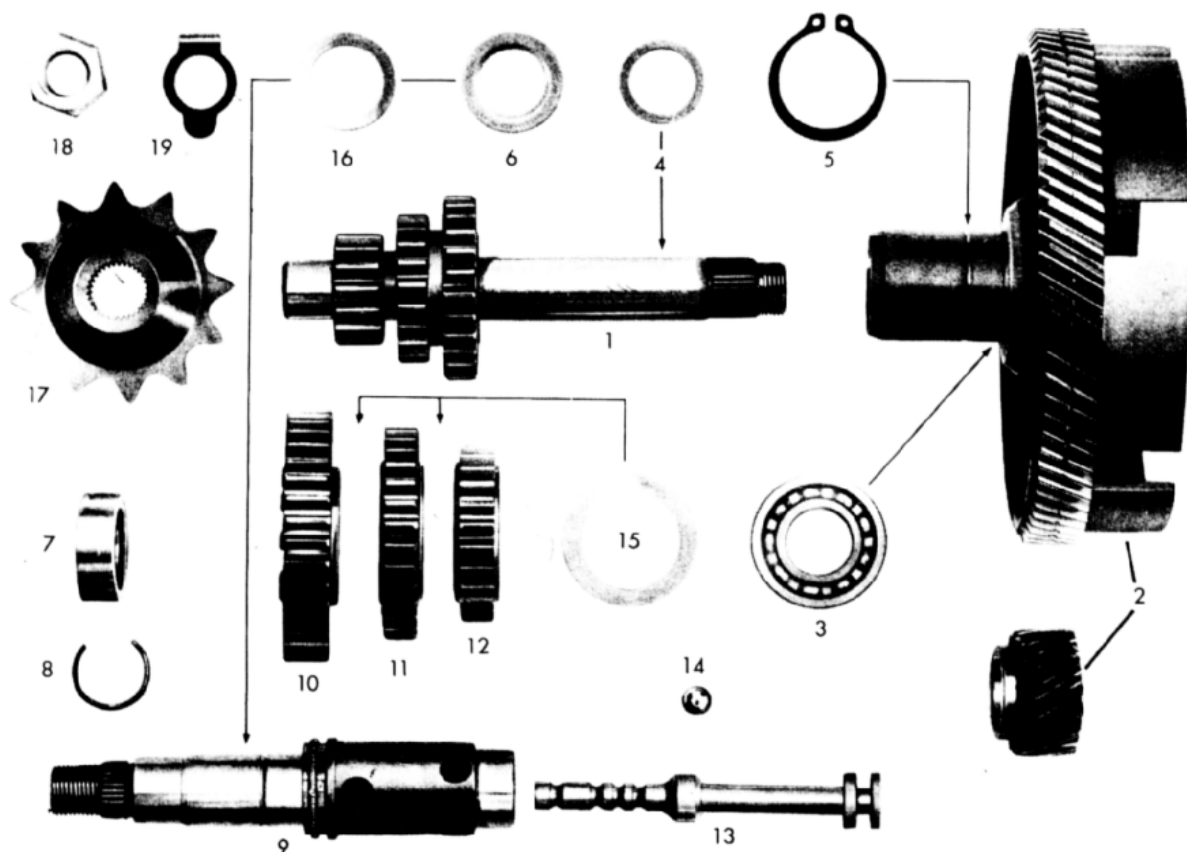




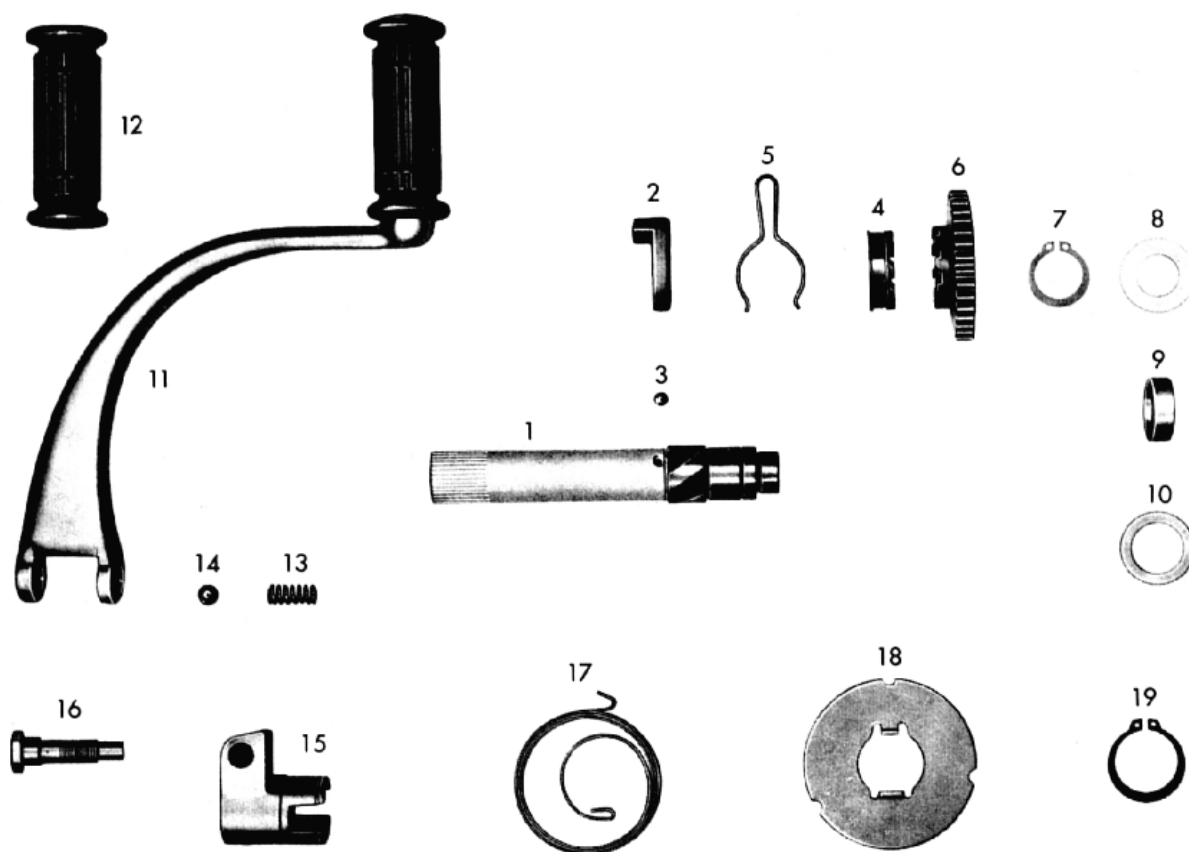
Bild nr	Plansch 6 a Reservdel nr	KS 50 Benämning	Antal per fordon	
			61 / 64	65 / 66
1	267-05.309	Kickstartaxel	1	-
	267-05.346	"-	-	1
2	267-05.332	Anslag	1	-
3	Din 5401-5	Stålkula	2	-
4	267-05.333	Medbringare	1	-
5	267-05.334	Fjäder	1	-
6	267-05.301	Startdrev 35 tänder	1	1
7	Din 471 20x1,2	Låsring	1	1
8	267-05.311	Bricka	1	1
	267-05.311	Justerbricka 0,1 x 20	efter	behov
	267-05.312	"- 1,0 x 20	"-	"-
	267-05.313	"- 0,5 x 20	"-	"-
	278-01.129	"- 0,2 x 20	"-	"-
9	267-05.314	Distanshylsa	1	-
10	265-05.241	Justerbricka 1,5 x 16	efter	behov
11	267-05.766	Kickstartpedal	1	-
	267-05.907	"-	-	1
12	Din 73483 A	Pedalgummi	1	1
13	267-05.319	Fjäder	1	1
14	Din 5401-8	Stålkula	1	1
15	267-05.636	Ledklamma	1	-
	267-05.909	"-	-	1
	267-05.340	Packbox	-	1
16	267-05.326	Bult	1	-
	Din 7341 A 8h11x40	Nit	-	1
17	267-05.328	Kickstartfjäder	1	1
18	267-05.331	Bricka	1	-
	267-05.647	"-	-	1
19	Din 471 25x1,2	Låsring	1	-
	Din 471 28x1,2	"-	-	1



KICKSTART A

Plansch 6 a

KS 50



KICKSTART B



Bild nr	Plansch 6 b Reservdel nr	KS 50 Benämning	Antal per fordon	
			67 / 71	72 / 74
1	267-05.164 278-05.103	Kickstartaxel "-	1 -	- 1
2	267-05.910	Medbringare med fjäder	1	1
3	267-05.334	Fjäder	1	1
4	265-05.257	Bricka	1	1
5	Din 471 20x1,2 Din 471 20x1,75	Låsring "-	3 -	2 1
6	265-05.255	Bricka	1	1
7	267-05.357 267-05.176	Startdrev 35 tänder "- 31 tänder	1 -	- 1
8	267-05.313 265-05.203	Bricka "-	1 -	- 1
9	265-05.242 265-05.245	"- "-	1 -	- 1
10	267-05.312 267-05.310 278-01.129	"- Justerbricka 0,1 x 20 "- 0,2 x 20	1 - -	1 - -
11	283-05.155	Kickstartpedal	1	1
12	283-05.168 Din 137 A 10	Arm Bricka	1 1	1 1
13	616 Z 25	Pedalgummi	1	1
14	Din 1475 3x18	Stift	1	1
15	283-05.156 283-05.157	Justerbricka 0,5 x 28 "- 0,88 x 28	1 -	1 -
16	267-05.328	Kickstartfjäder	1	1
17	283-05.609	Bricka	1	1
18	283-05.167	Packbox	1	1
19	284-05.101	Packning	1	1
20	Din 471 28 x 1,5	Låsring	1	1

ZUNDAPP



KICKSTART B

Plansch 6 b

KS 50

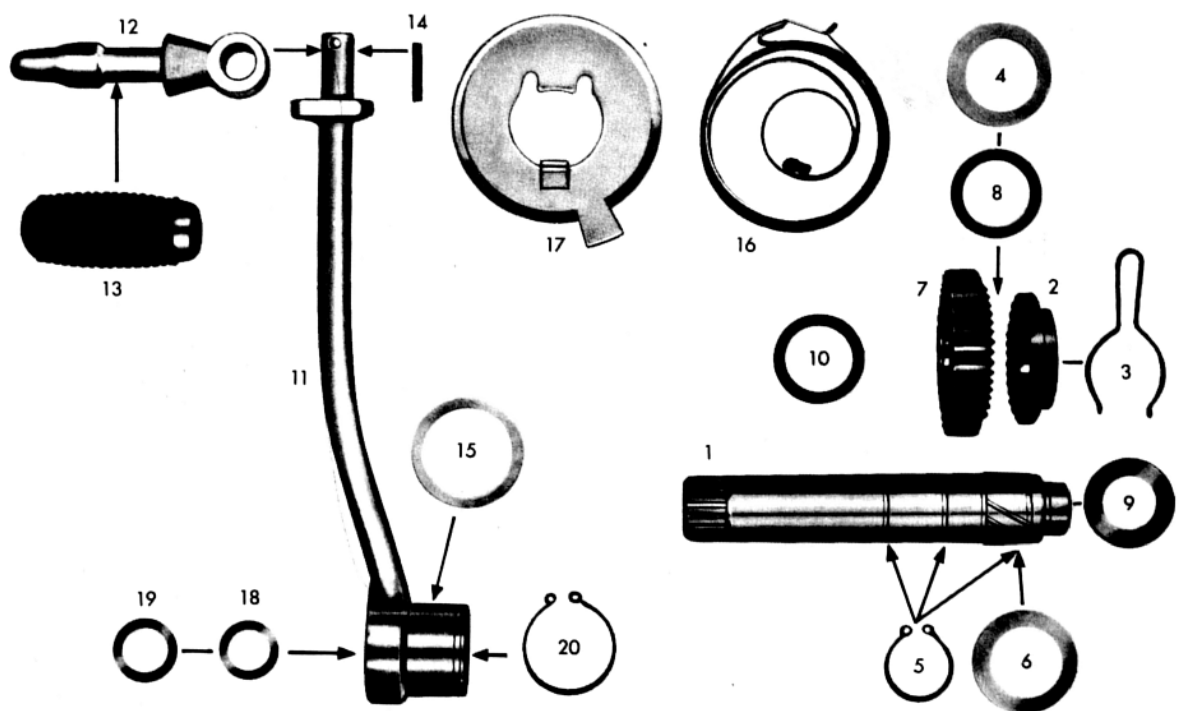




Bild nr	Plansch 7 Reservdel nr	KS 50 Benämning	Antal per fordon			
			61	62 / 64	65 / 66	67 / 74
1	267-05. 783	Växelaxel komplett	1	1	-	-
	267-05. 795	-"- -"	-	-	1	-
	267-05. 749	-"- -"	-	-	-	1
	267-05. 616	-"- omonterad	1	1	-	-
	267-05. 634	-"- -"	-	-	1	-
	267-05. 654	-"- -"	-	-	-	1
a	267-05. 586	Växelspärr	2	2	2	2
b	267-05. 585	Fjäder	1	1	1	1
c	267-05. 558	-"-	1	1	-	-
c	267-05. 160	-"-	-	-	1	-
c	278-05. 100	-"-	-	-	-	1
d	267-05. 573	Stift	1	1	1	1
e	Din 471 - 16	Låsring	1	1	1	1
	281-05. 137	Innerhylsa	-	-	1	1
	267-05. 125	Hylsa	1	1	1	1
	267-05. 126	Fjäder	1	1	1	1
	Din 660 2,6 x 5	Stift	1	1	1	1
5	267-05. 633	Växelförare	-	1	1	1
6	267-05. 593	O-ring	1	1	-	-
7	267-05. 595	Bricka	1	1	-	-
	267-05. 596	Justerbricka 0,5		efter	behov	
	267-05. 597	-"- 0,2		-"-	-"-	
	267-05. 244	-"- 0,1	-	-	1	1
	267-05. 152	Distanshylsa	-	-	1	-
8	267-05. 768	Växelpedal	1	-	-	-
	267-05. 904	-"-	-	1	-	-
	267-05. 792	-"-	-	-	1	-
	283-05. 716	-"-	-	-	-	1
9	616 Z 25	Pedalgummi	1	1	1	1
10	267-05. 587	Kilbult	1	-	-	-
	Din 933 6 x 22	Skruv	-	1	-	-
	Din 933 6 x 16	-"-	-	-	-	1
11	Din 934 M 6	Mutter	-	1	-	-
	Din 936 M 8 x 1	-"-	-	-	1	-
	Din 6797 A 8,4	Bricka	-	-	1	-
12	267-05. 112	Inställningsklocka	1	1	1	1
13	267-05. 113	Bricka	2	2	2	2
14	Din 920 6 x 16	Skruv	2	2	2	2
15	267-05. 130	Gummihylsa	1	1	1	1

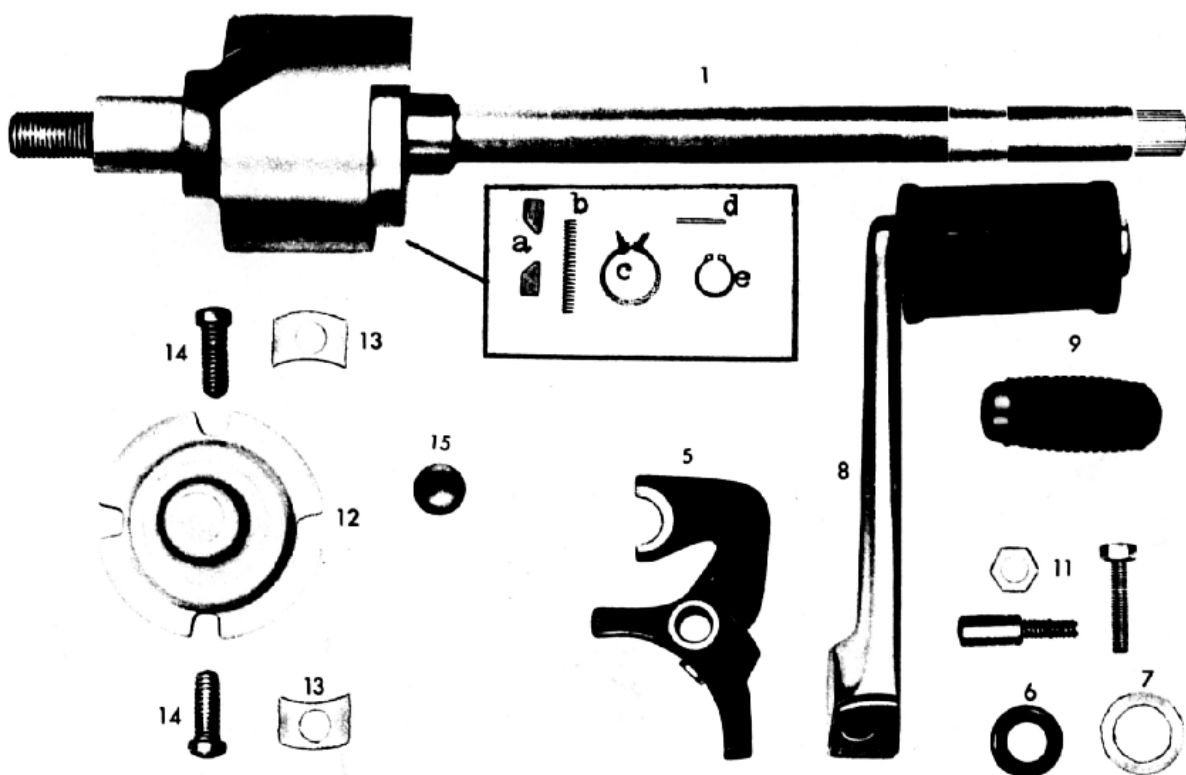
ZUNDAPP



VÄXELAXEL

Plansch 7

KS 50



KOPPLING



ZÜNDAPP

Bild nr	Plansch 8 Reservdel nr	KS 50 Benämning	Antal per fordon		
			61 / 63	64 / 67	68 / 74
1	265-06.201	Kopplingscentrum	1	1	1
2	265-06.605	Kopplingskiva med bult	1	-	-
	265-06.606	"- "- "-	-	1	1
3	265-06.135	Fiberlamell	3	4	4
4	265-06.130	Stållamell	2	2	2
5	265-06.131	"-	-	1	1
6	265-06.126	Stålskiva	1	-	-
	265-06.127	"-	-	1	1
7	261-06.155	Fjäderhylsa	10	10	10
8	261-06.166	Fjäder	10	-	-
	281-06.101	"-	-	10	10
9	265-06.202	Mutter	1	1	1
10	265-06.208	Tryckplatta	1	-	-
	265-06.216	"-	-	1	1
11	Din 934 M 4	Mutter	10	5	5
12	265-06.217	Tryckbricka	1	-	-
	265-05.294	Justerbricka 0,4	efter behov		
	265-05.295	"- 0,2	"-	"-	
	265-05.296	"- 0,8	"-	"-	
13	265-06.214	Tryckstift	1	1	-
	247-05.233	"-	-	-	1
	265-06.128	Justerbricka 0,3	-	-	1

Bild nr	Plansch 8 Reservdel nr	KS 100 Benämning	Antal per fordon	
			65 / 67	68 / 69
1	265-06.201	Kopplingscentrum	1	1
2	265-06.606	Kopplingskiva med bult	1	1
3	265-06.135	Fiberlamell	4	4
4	265-06.130	Stållamell	2	2
5	265-06.131	"-	1	1
6	265-06.127	Stålskiva	1	1
7	261-06.155	Fjäderhylsa	10	10
8	281-06.101	Fjäder	10	10
9	265-06.202	Mutter	1	1
10	265-06.216	Tryckplatta	1	1
11	Din 934 M 4	Mutter	5	5
12	265-05.294	Justerbricka 0,4	efter behov	
	265-05.295	"- 0,2	"-	"-
	265-06.296	"- 0,8	"-	"-
13	265-06.214	Tryckstift	1	-
	247-05.233	"-	-	1
	265-06.128	Justerbricka 0,3	-	1

ZUNDAPP



KOPPLING

Plansch 8

KS 50

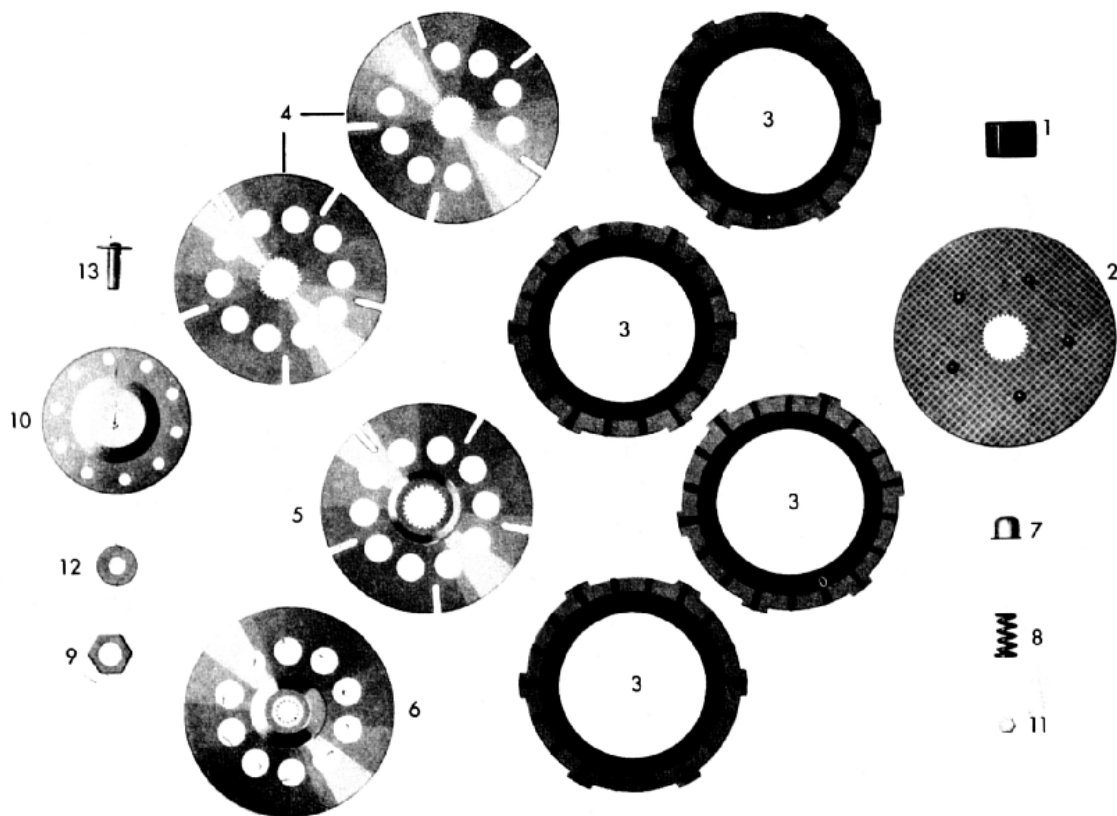




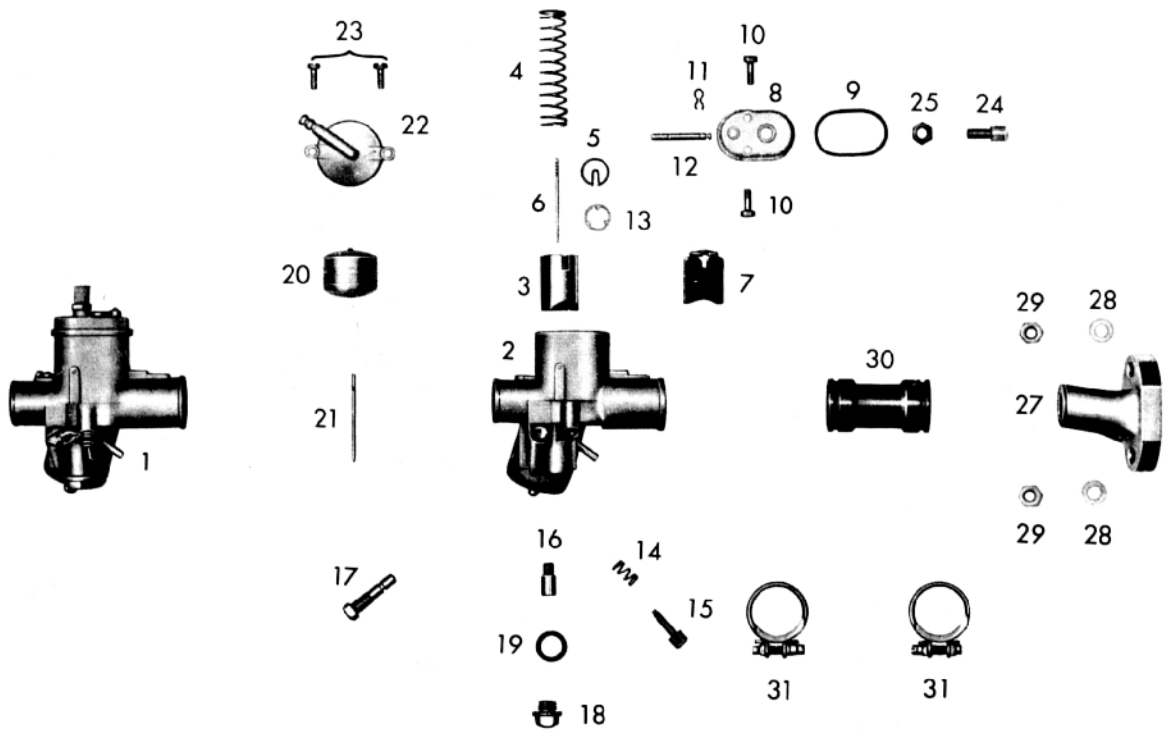
Bild nr	Plansch 9a Reservdel nr	KS 50 Benämning	Antal per fordon	
			61	74
1	278-04. 703	Förgasare	1	1
2	265-04. 119	Förgasarhus	1	1
3	265-04. 911	Trottel	1	1
4	265-04. 909	Trottelfjäder	1	1
5	265-04. 907	Låsfjäder	1	1
6	265-04. 904	Trottelnål	1	1
7	265-04. 908	Startspjäll	1	1
8	265-04. 900	Trottellock	1	1
9	265-04. 910	Packning	1	1
10	267-04. 960	Skruv	2	2
11	255-04. 902	Låsfjäder	1	1
12	265-04. 906	Stift	1	1
13	265-04. 912	Bricka	1	1
14	251-04. 922	Fjäder	1	1
15	265-04. 902	Ställskruv	1	1
16	258-04. 900	Nålmunstycke 2.17	1	1
	266-04. 900	-"- 2.20	-	-
	266-04. 901	-"- 2.22	-	-
17	255-04. 919	Munstycke 52	-	-
	255-04. 911	-"- 54	1	1
	258-04. 901	-"- 56	-	-
18	267-04. 904	Bottenplugg	1	1
19	255-04. 916	Packning	1	1
20	265-04. 914	Flottör	1	1
21	255-04. 908	Flottörnål	1	1
22	265-04. 913	Flottörhuslock	1	1
23	255-04. 915	Skruv	2	2
24	400-17. 126	Justerskruv	1	1
25	251-04. 927	Mutter	1	1
27	266-04. 103	Insugningsrör	1	1
28	Din 433 6,4	Bricka	2	2
29	Din 934 M 6	Mutter	2	2
30	266-04. 139	Insugningsgummi	1	1
31	265-04. 715.	Klamma	2	2
	517-17. 111	Kabelskydd	1	1

FÖRGASARE A



Plansch 9a

KS 50



SVÄNGHJULSMAGNET



A

Bild nr	Plansch 10 a Reservdel nr	KS 50 Benämning	Antal per fordon		
			61 / 62	63 / 66	67 / 74
1	265-07.922	Svänghjuls magnet komplett	1	-	-
	267-07.702	"-"	-	1	1
	265-07.923	Svängjul	1	-	-
	267-07.902	"-"	-	1	-
	265-07.916	"-"	-	-	1
	265-07.927	Grundplatta komplett	1	-	-
	267-07.906	"-"	-	1	1
	267-07.901 N	"-" omonterad	1	1	1
	4	Din 84 4x16	Skruv	2	2
5	Din 125 4,3	Bricka	2	2	2
6	Din 6888 3x3,7	Krysskil	1	1	1
7	265-07.105	Mutter	1	1	1
8	276-07.901	Tändspole	1	-	1
	267-07.903	"-"	-	1	-
9	265-07.926	Ljusspole	1	-	-
	267-07.907	"-"	-	1	1
10	266-07.903	Kondensator	1	1	1
11	265-07.930	Brytarsats	1	1	1
14	247-07.701	Tändstiftsskydd	1	1	1
15	265-07.111	Gummiskydd för dito	1	1	1
16	265-07.902	Tändstiftsskydd	1	1	1
17	304-07.910	Gummiskydd för dito	1	1	1
18	267-07.905	Bakljusspole	1	1	-
	267-07.908	"-"	-	-	1
19	265-07.100	Kabelskydd	1	1	-
	276-07.101	"-"	-	-	1
	265-07.919	Smörjfilt	1	1	1
	276-07.909	Distanshylsa	2	2	2

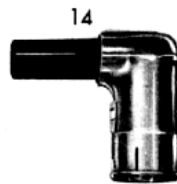
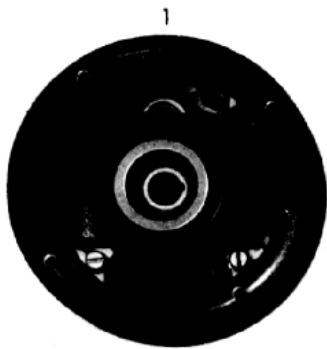
ZUNDAPP



SVÄNGHJULSMAGNET
A

Plansch 10 a

KS 50



LJUDDÄMPARE AVGASRÖR



Bild nr	Plansch 11 Reservdel nr	KS 50 Benämning	Antal per fordon	
			61 / 66	67 / 74
1	429-22.700 439-22.700	Ljuddämpare -"-	1 -	- 1
2	429-22.601 423-22.608	Ändstycke -"-	1 -	- 1
3	423-22.106	Klamma	1	1
4	Din 933 6x18	Skruv	1	1
5	Din 127 B 6	Fjäderbricka	3	2
6	Din 934 M 6	Mutter	1	1
7	510-22.604 517-22.604	Avgasrör -"-	1 -	- 1
12	429-22.900 439-22.900	Insats -"-	1 -	- 1
15	439-22.102	Klamma	-	1
16	510-22.111 517-22.601	Stag -"-	1 -	- 1
17	Din 125 6,4	Bricka	1	1
18	Din 934 M 6	Mutter	1	1
20	Din 933 6x16	Skruv	4	3
21	Din 433 6,4	Bricka	2	1
22	Din 557 M 6	Fyrkantsmutter	2	-

ZUNDAPP



AVGASRÖR
LJUDDÄMPARE

Plansch 11

KS 50

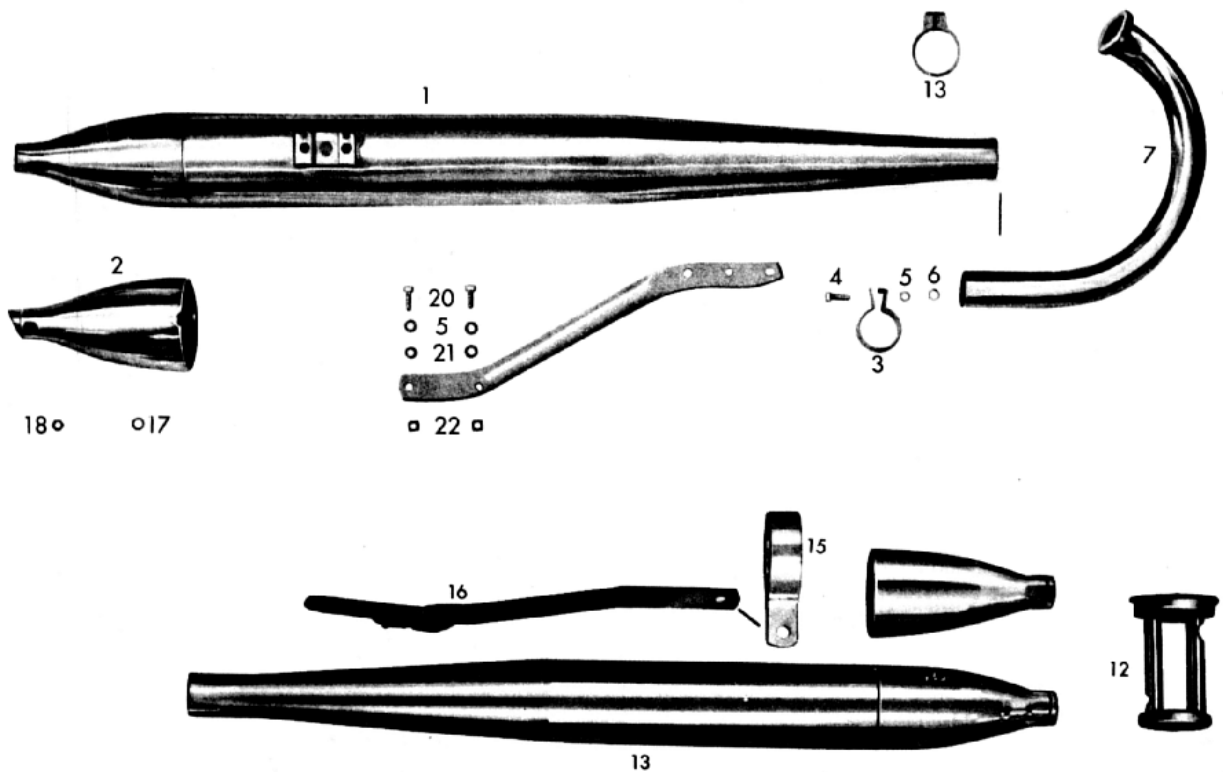


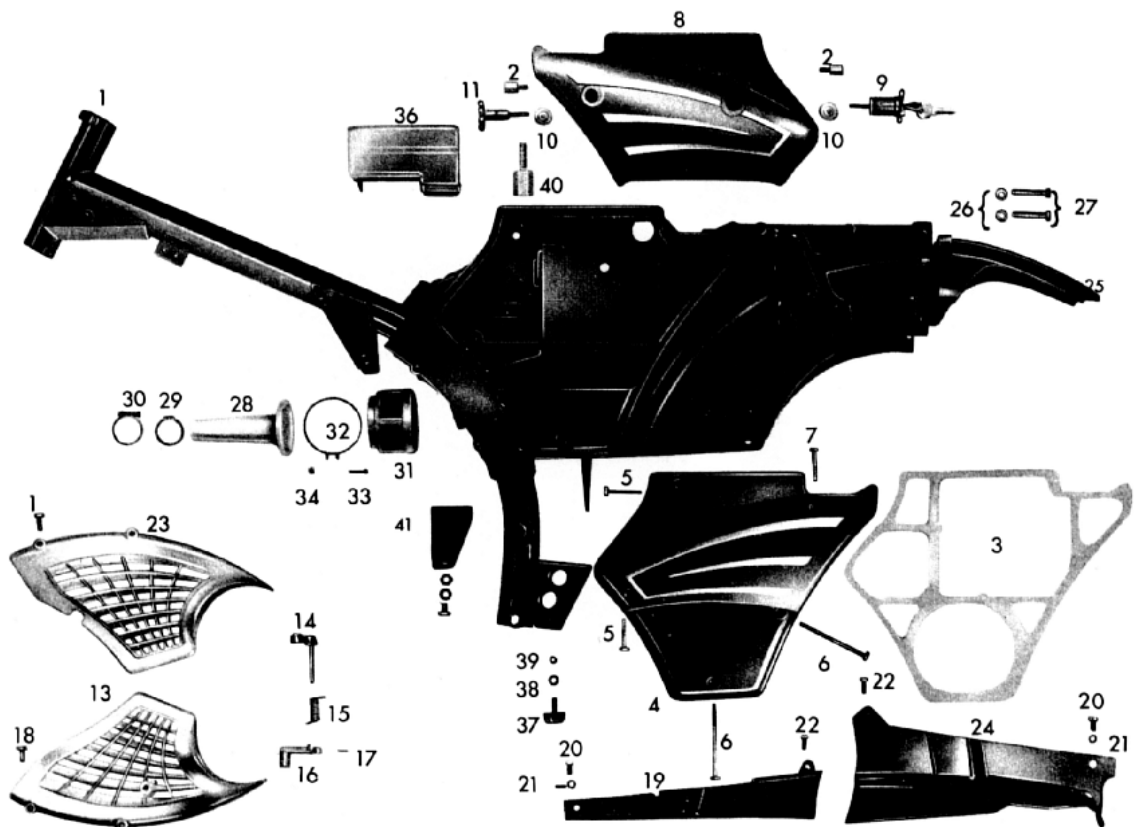


Bild nr	Plansch 12 a Reservdel nr	KS 50 Benämning	Antal per fordon			
			61 / 62	63	64	65 / 66
1	510-10.900	Ram	1	-	-	-
	510-10.902	"	-	1	-	-
	515-10.900	"	-	-	1	-
	515-10.901	"	-	-	-	1
2	432-10.113	Skruv	2	2	2	2
3	510-10.110	Packning	1	1	1	1
4	510-10.145	Lock	1	1	1	1
5	Din 85 BM 6x35	Skruv	2	2	2	2
6	Din 85 BM 6x85/25	"	2	2	2	2
7	Din 85 BM 6x40	"	1	1	1	1
8	510-10.135	Lock	1	1	1	1
9	432-10.615	Verktyslås	1	1	1	1
10	432-10.254	Bricka	2	2	2	2
11	432-10.635	Skruv	1	1	1	1
13	510-10.140	Galler	1	1	1	1
14	428-10.631	Arm	1	1	1	1
15	428-10.206	Fjäder	1	1	1	1
16	440-10.116	Arm	1	1	1	1
17	Din 1481 2x12	Spännstift	1	1	1	1
18	Din 85 AM 6x20	Skruv	4	4	4	4
19	432-10.205	Ramkåpa	1	-	-	-
	512-10.206	"	-	1	1	1
20	Din 85 AM 5x15	Skruv	2	2	2	2
21	Din 137 A 5	Bricka	2	2	2	2
22	Din 84 AM 5x14	Skruv	2	2	2	2
23	510-10.130	Galler	1	1	1	1
24	432-10.200	Ramkåpa	1	-	-	-
	512-10.201	"	-	1	1	1
25	432-10.215	Ändstycke	1	-	-	-
26	Din 125 7,4	Bricka	2	-	-	-
27	Din 933 M 7x40	Skruv	2	-	-	-
28	428-10.125	Insugningstratt	1	-	-	-
	512-10.125	"	-	1	1	1
29	Din 471 29x1,5	Låsring	1	1	1	1
30	265-04.715	Klamma	1	1	1	1
31	435-10.610	Lufffilter	1	1	1	1
32	265-04.105	Klamma	1	1	1	1
33	Din 84 AM 4x20	Skruv	1	1	1	1
34	Din 562 M 4	Mutter	1	1	1	1
36	510-10.635	Insugningsdämpare	1	1	1	1
37	423-21.205	Anslag	1	1	1	-
	515-10.118	"	-	-	-	1
38	Din 127 B 6	Bricka	1	1	1	-
39	Din 934 M 6	Mutter	1	1	1	-
40	510-23.102	Skruv	1	1	1	1
41	433-10.620	Fäste för stöd	-	-	1	1
	Din 933 M 8x12	Skruv	-	-	3	3
	Din 6798 A 8,4	Låsbricka	-	-	3	3
	Din 934 M 8	Mutter	-	-	2	2



Plansch 12a

KS 50



RAM B



ZUNDAPP

Bild nr	Plansch 12b Reservdel nr	KS 50 Benämning	Antal per fordon	
			67 / 72	73 / 74
1	517-10.901	Ram	1	-
	517-10.903	-"-	-	1
2	432-10.615	Verktygslås	1	-
	517-10.618	-"-	-	1
4	517-10.109	Insugningstratt	1	1
5	Din 471 35 x 1,5	Låsring	1	1
6	517-10.123	Ring	1	1
7	517-10.104	Insugningsdämpare	1	1
8	517-10.131	Klamma	1	1
	Din 84 AM 4 x 25	Skruv	1	1
	Din 562 M 4	Mutter	1	1
9	517-10.142	Packning	1	1
10	517-10.133	Insugningstratt	1	1
12	265-04.715	Klamma	1	1
13	517-10.604	Luftfilter	1	1
14	517-10.105	Kåpa	1	1
15	432-10.113	Skruv	2	2
16	517-10.603	Lock	1	1
17	517-10.116	-"-	1	1
18	432-10.635	Skruv	1	1
19	432-10.254	Bricka	2	2
20	Din 84 BM 6 x 65/20	Skruv	2	2
28	517-10.118	Ramkåpa höger	1	1
29	517-10.117	-"- vänster	1	1
	Din 85 AM 5 x 15	Skruv	2	2
	Din 6797 5,3	Låsbricka	2	2
	Din 84 AM 5 x 14	Skruv	2	2
30	517-10.143	Ramkåpa vänster	1	1
31	517-10.144	-"- höger	1	1
	Din 85 AM 6 x 12	Skruv	2	2
37	517-14.100	Lock	2	2
38	Din 933 M 8 x 35	Skruv	2	2
39	Din 125 8,4	Bricka	2	2
40	517-14.610	Fotstegsrör	1	1
41	433-14.119	Fotstegsgummi	2	2
42	Din 933 M 8 x 18	Skruv	2	2
43	517-10.710	Styrlås	-	1
	428-13.610	-"-	1	-

MOTOR- UPPHÄNGNING



ZÜNDAPP

Bild nr	Plansch 13 Reservdel nr	KS 50 Benämning	Antal per fordon						
			61	62 / 63	64	65 / 66	67 / 69	70 / 74	
1	428-18.621	Motorfäste	1	-	-	-	-	-	
	510-18.621	"-	-	1	1	1	1	1	
2	428-18.108	Distanshylsa	1	1	1	1	1	1	
3	428-18.112	Gummibussning	1	-	-	-	-	-	
	517-18.109	"-	-	2	2	2	2	2	
4	517-18.110	Bricka	-	2	2	2	2	2	
	517-18.900	Bussningssats	-	1	1	1	1	1	
	Din 93 M 8x55	Skruv	1	1	1	1	1	1	
5	Din 127 B 8	Fjäderbricka	4	4	4	4	4	4	
6	Din 934 M 8	Mutter	2	2	2	2	2	2	
7	Din 931 M 8x95	Skruv	1	1	1	1	1	1	
8	405-18.109	Bricka	2	2	2	2	2	2	
9	428-18.635	Motorfäste vänster	1	-	-	-	-	-	
	512-18.635	"- "	-	1	1	1	-	-	
	517-18.600	"- "	-	-	-	-	1	1	
	10	428-18.630	"- höger	1	-	-	-	-	-
		512-18.630	"- "	-	1	1	1	-	-
	517-18.601	"- "	-	-	-	-	1	1	
11	428-18.200	Gummibussning	2	2	2	2	2	2	
12	423-18.235	Distansbussning	1	-	-	-	-	-	
	510-18.215	"-	-	1	1	1	1	1	
13	Din 931 M 7x65	Skruv	1	-	-	-	-	-	
	Din 931 M 10x75	"-	-	1	1	1	1	1	
14	Din 934 M 7	Mutter	1	-	-	-	-	-	
	Din 934 M 10	"-	-	1	1	1	1	1	
	Din 6798 A 7,4	Låsbricka	1	-	-	-	-	-	
	Din 6798 A 10,5	"-	-	1	1	1	1	1	
15	Din 931 M 8x65	Skruv	1	1	1	1	1	1	
16	428-18.225	Glidring	1	1	1	1	1	-	
	517-18.111	"-	-	-	-	-	-	1	
19	437-18.600	Fästplatta	1	-	-	-	-	-	
	510-18.600	"-	-	1	-	-	-	-	
	510-18.607	"-	-	-	1	-	-	-	
	428-18.624	"-	-	-	-	1	-	-	
	517-10.103	Bromspedalfäste	-	-	-	-	1	1	



Plansch 13

KS 50

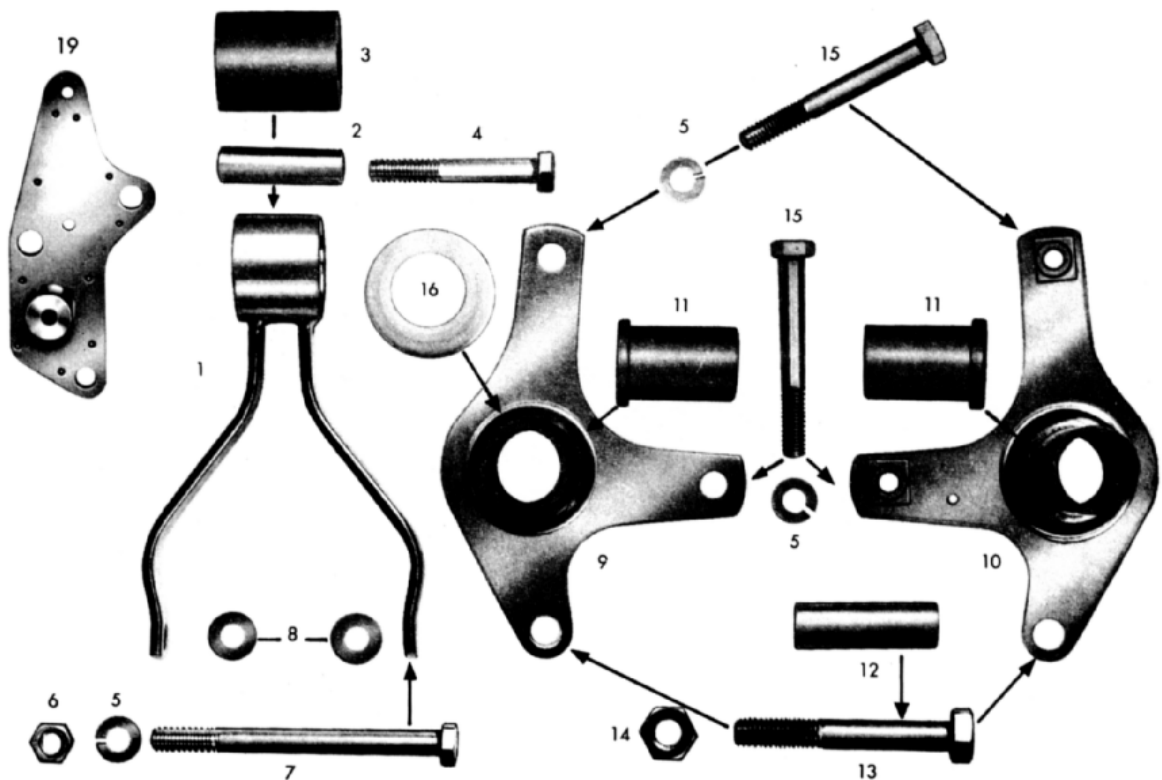




Bild nr	Plansch 14a Reservdel nr	KS 50 Benämning	Antal per fordon					
			64	65 / 66	67	68	69 / 72	73 / 74
	517-12.900	Framgaffel komplett	1	1	1	-	-	-
	517-12.901	" " "	-	-	-	1	1	1
1	515-12.626	Gaffelben höger	1	1	1	-	-	-
	517-12.606	" " "	-	-	-	1	1	1
2-3	517-12.906	Bussningssats	1	1	1	1	1	1
4	515-12.206	Bricka	2	2	2	-	-	-
	517-12.140	" " "	-	-	-	2	2	2
5	520-12.142	Packbox	2	2	2	2	2	2
6	515-12.627	Gaffelben vänster	1	1	1	-	-	-
	517-12.607	" " "	-	-	-	1	1	1
7	515-12.258	Fjäder	2	-	-	-	-	-
	515-12.254	" " "	-	2	2	2	2	2
8	515-12.616	Fjäderhållare	2	-	-	-	-	-
	515-12.600	" " "	-	2	2	2	2	2
9	515-12.630	Gaffelbrygga	1	1	1	1	1	1
10	423-12.322	Gummiplugg	2	2	2	2	2	2
11	515-12.605	Gaffelrör	2	2	2	2	2	2
12	Din 931 M 8x60	Skruv	2	2	2	2	2	2
13	Din 127 B 8	Fjäderbricka	4	4	4	4	4	4
14	Din 934 M 8	Mutter	2	2	2	2	2	2
15	515-12.208	Hylsa	2	2	2	2	2	2
16	515-12.209	Plastring	2	2	2	2	2	2
17	512-12.135	Gummiring	2	2	2	2	2	2
18	515-12.629	Gaffelbrygga	1	1	-	-	-	-
	517-12.601	" " "	-	-	1	1	-	-
	517-12.613	" " "	-	-	-	-	1	1
19	Din 9021 A 8,4	Bricka	2	2	2	2	2	2
20	Din 961 M 8x1x35	Skruv	2	2	2	2	2	2
21	515-12.200	Lamphus	1	-	-	-	-	-
	515-12.231	" " "	-	1	-	-	-	-
	517-12.101	" " "	-	-	1	1	-	-
	517-12.134	" " "	-	-	-	-	1	-
	517-12.139	" " "	-	-	-	-	-	1
	Din 912 M 8x25	Skruv för dito	2	2	2	2	2	2
	512-12.100	Kabelskydd	1	1	1	1	1	1
	432-12.120	" " "	3	3	3	3	3	3
	423-16.301	" " "	2	2	2	2	2	2
22	428-13.610	Styrlås	1	1	1	1	1	-
	517-10.710	" " "	-	-	-	-	-	1
23	515-13.606	Styre	1	-	-	-	-	-
	515-13.610	" " "	-	1	-	-	-	-
	517-13.600	" " "	-	-	1	-	-	-
	517-13.604	" " "	-	-	-	1	1	1
24	515-13.100	Styröverfall	1	-	-	-	-	-
	515-13.101	" " "	-	1	-	-	-	-
	517-13.100	" " "	-	-	1	1	1	1
25	515-13.104	Lagerkrona	1	1	-	-	-	-
26	423-13.157	Kulring	2	2	-	-	-	-
27	515-13.105	Lagerskål	2	2	-	-	-	-
28	423-13.105	Lagerkrona nedre	1	1	-	-	-	-
29	432-13.101	Mutter	1	1	-	-	-	-
	515-13.700	Styrlagersats	1	1	-	-	-	-
	517-13.700	" " "	-	-	1	1	1	1
35	517-13.101	Lagerskål övre	-	-	1	1	1	1
36	517-13.102	Lagerkrona övre	-	-	1	1	1	1
37	517-13.104	" " nedre	-	-	1	1	1	1
38	Din 5401-6	Stålkula	-	-	36	36	36	36
39	517-13.103	Lagerskål nedre	-	-	1	1	1	1
40	517-13.105	Mutter	-	-	1	1	1	1
	Din 931 M 8x90	Skruv för 517-13.100	-	-	2	2	2	2



FRAMGAFFEL A

Plansch 14a

KS 50

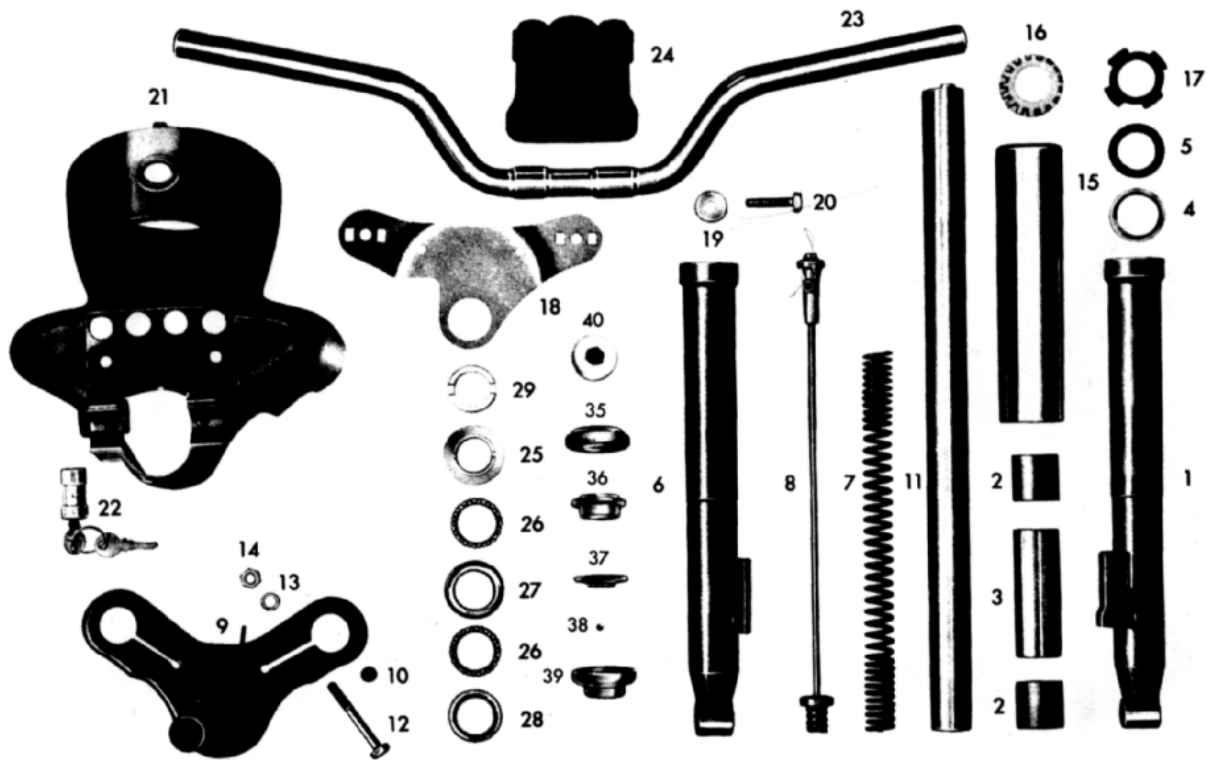




Bild nr	Plansch 14b Reservdel nr	KS 50 Benämning	Antal per fordon	
			61 / 62	63
1	433-12.703	Framgaffel komplett	1	1
2	440-12.900	-"- omonterad	1	1
3	432-12.347	Bricka	2	2
4	432-12.339	Fjäder	2	2
5	432-12.344	Buffert	2	2
6	432-12.625	Fjäderhållare	2	2
7	265-05.242	Bricka	2	2
8	432-12.352	Manschett	2	2
9	433-12.710	Svingarm	1	1
9a	433-12.712	-"-	1	1
10	432-12.362	Bricka	4	4
11	405-12.363	O-ring	4	4
12	432-12.110	Bult	1	1
13	432-12.109	-"-	1	1
14	Din 127 B 10	Fjäderbricka	2	2
15	Din 936 M 10x1	Mutter	2	2
16	405-15.336	Distanshylsa	1	1
17	1080 K 6	Smörjnippel	2	2
18	Din 6797 A 6.4	Låsbricka	4	4
19	432-12.632	Buffert komplett	2	2
20	432-12.359	-"-	2	2
22	Din 933 M 6x8	Skruv	4	4
23	432-12.620	Fästvinkel	1	1
24	Din 125. 6.4	Planbricka	4	4
25	Din 933 M 6x12	Skruv	2	2
26	423-12.322	Gummiplugg	1	1
27	433-12.301	Kåpa vänster	1	1
28	433-12.302	-"- höger	1	1
29	432-12.141	Buffert	2	2
30	432-12.140	Distansring	2	2
31	432-12.134	Bricka	2	2
32	Din 933 M 6x12	Skruv	2	2
33	432-12.115	Gaffelfront	1	1
34	Din 933 M 5x12	Skruv	2	2
35	Din 433 5.3	Bricka	2	2
37	432-16.702	Signalhorn	1	1
38	Din 91 AM 4x12	Skruv	4	4
39	432-12.100	Lamphus	1	-
	510-12.708	-"-	-	1
	432-12.107	Lock	1	1
	Din 84 AM 5x14	Skruv för dito	1	1
42	Din 127 B 8	Fjäderbricka	4	4
43	Din 933 M 8x22	Skruv	4	4
44	428-13.610	Styrlås	1	1
45	432-12.120	Kabelskydd	3	3
46	432-10.210	-"-	1	1
47	423-16.301	-"-	1	1
48	423-13.105	Kona	1	1
49	423-13.157	Kulring	1	1
50	423-13.160	Lagerskål nedre	1	1
51	400-13.100	-"- övre	1	1
52	M 1421 Z 57	Kulring	1	1
53	423-13.120	Kona	1	1
	423-13.701	Styrlagersats komplett	1	1
54	432-13.601	Gaffelbrygga övre	1	1
	Din 933 M 8x12	Skruv för dito	2	2
56	432-13.101	Mutter	1	1
	423-13.121	Bricka	efter behov	
57	423-13.600	Styre	1	-
	423-13.601	-"-	-	1
58	432-13.400	Styröverfall	1	1
59	432-13.103	Bricka	4	4
60	Din 933 M 7x40	Skruv	4	4

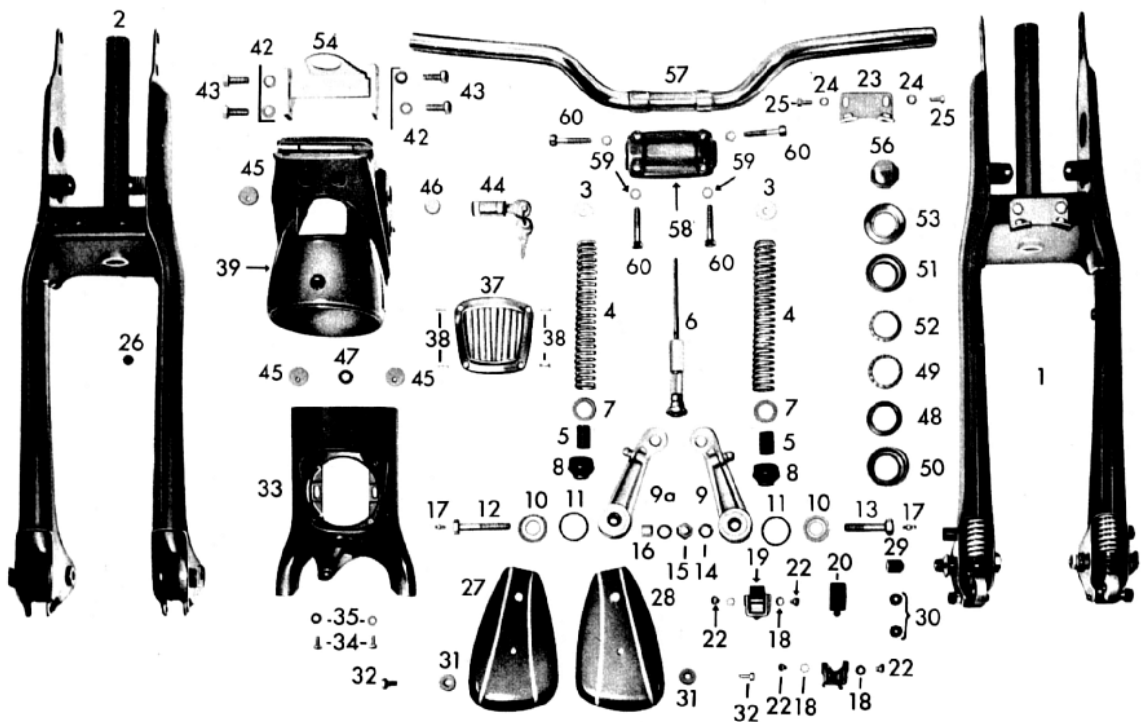
ZÜNDAPP



FRAMGAFFEL B

Plansch 14b

KS 50



**BAKGAFFEL
STÖTDÄMPARE
KEDJESKYDD**



ZUNDAPP

Bild nr	Plansch 15 Reservdel nr	KS 50 Benämning	Antal per fordon					
			61	63	65	67	68	73
			/ 62	/ 64	/ 66		/ 72	/ 74
1	433-14.700	Bakgaffel	1	-	-	-	-	-
	512-14.700	-"-	-	1	-	-	-	-
	515-14.700	-"-	-	-	1	-	-	-
	517-14.700	-"-	-	-	-	1	-	-
	517-14.702	-"-	-	-	-	-	1	1
2	432-14.117	Gummiplugg	1	1	1	1	-	-
3	428-14.705	Bussning komplett	2	2	2	2	2	2
4	405-12.362	Bricka	4	4	4	4	4	4
5	405-12.363	Ø-ring	4	4	4	4	4	4
6	423-14.118	Lagerbult	1	1	1	1	1	1
7	Din 433 10,5	Bricka	2	2	2	2	2	2
8	Din 6797 A 10,5	Fjäderbricka	1	1	1	1	1	1
9	Din 934 M 10x1	Mutter	1	1	1	-	-	-
	517-14.138	Låsmutter	-	-	-	1	1	1
10	433-14.610	Fotstegsrör	-	-	1	-	-	-
	517-14.610	-"-	-	-	-	1	1	1
	437-14.105	Fotstegsaxel	1	1	-	-	-	-
	433-14.109	Hylsa vänster	1	1	-	-	-	-
	437-14.108	-"- höger	1	1	-	-	-	-
	Din 936 M 10	Mutter	2	2	-	-	-	-
	433-14.130	Fotpinne höger	1	1	-	-	-	-
	433-14.131	-"- vänster	1	1	-	-	-	-
11	433-14.119	Fotstegsgummi	-	-	2	2	2	2
	433-14.120	-"-	2	2	-	-	-	-
12	432-14.604	Stötdämpare	2	-	-	-	-	-
	433-14.706	-"-	-	2	-	-	-	-
	515-14.712	-"-	-	-	2	-	-	-
	516-14.701	-"-	-	-	-	2	2	-
	517-14.705	-"-	-	-	-	-	-	2
	422-14.177	Stötdämpargummi	8	8	8	8	8	8
	422-14.180	Distanshylsa	4	4	4	4	4	4
13	422-14.183	Bricka	8	8	8	8	8	8
14	Din 127 B 8	Fjäderbricka	4	4	4	4	4	4
15	Din 931 M 8x42/22	Skruv	2	2	2	2	2	2
16	Din 931 M 8x55	-"-	2	2	2	2	2	2
17	510-14.210	Bricka	2	2	2	-	-	-
	517-14.100	-"-	-	-	-	2	2	2
18	Din 125 8,4	-"-	2	2	2	2	2	2
19	Din 933 M 8x35	Skruv	2	2	2	2	2	2
20	510-14.220	Manschett	1	1	1	-	-	-
	517-14.119	-"-	-	-	-	1	1	1
21	425-14.661	Kedjeskydd	1	-	-	-	-	-
	512-14.618	-"-	-	1	1	-	-	-
	517-14.611	-"- övre	-	-	-	1	-	-
	517-14.612	-"- nedre	-	-	-	-	1	-
	517-14.613	-"- övre	-	-	-	-	1	1
	517-14.614	-"- nedre	-	-	-	-	1	1

ZUNDAPP



BAKGAFFEL
STÖTDÄMPARE
KEDJESKYDD

Plansch 15

KS 50

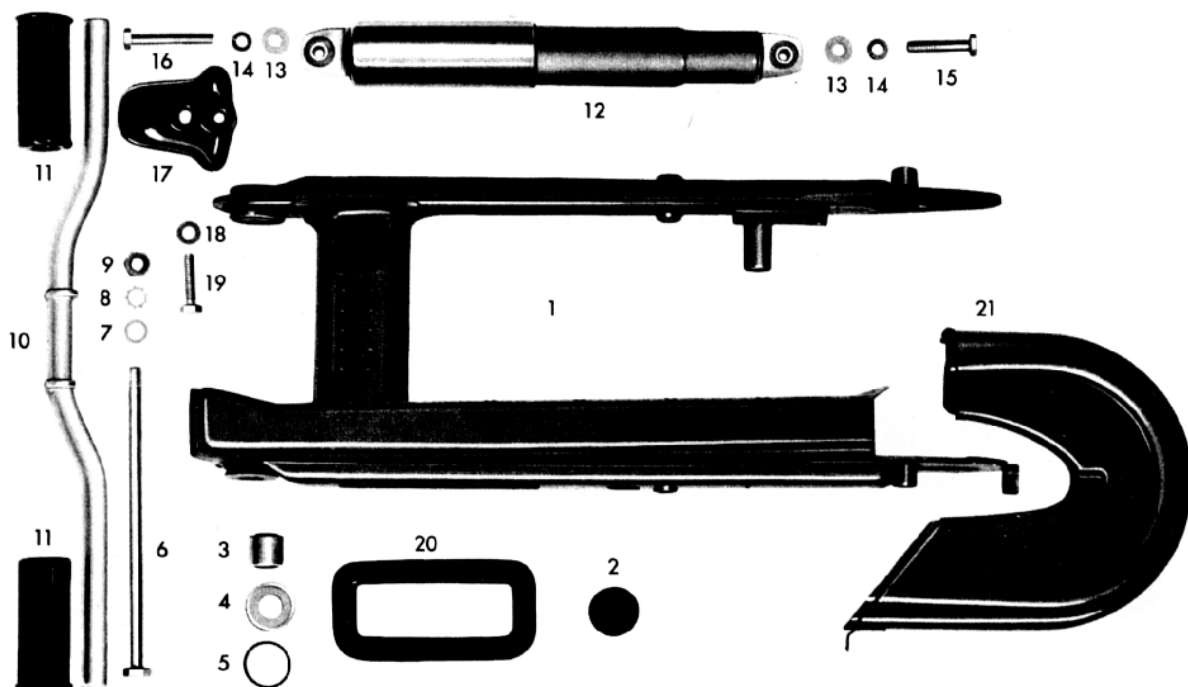




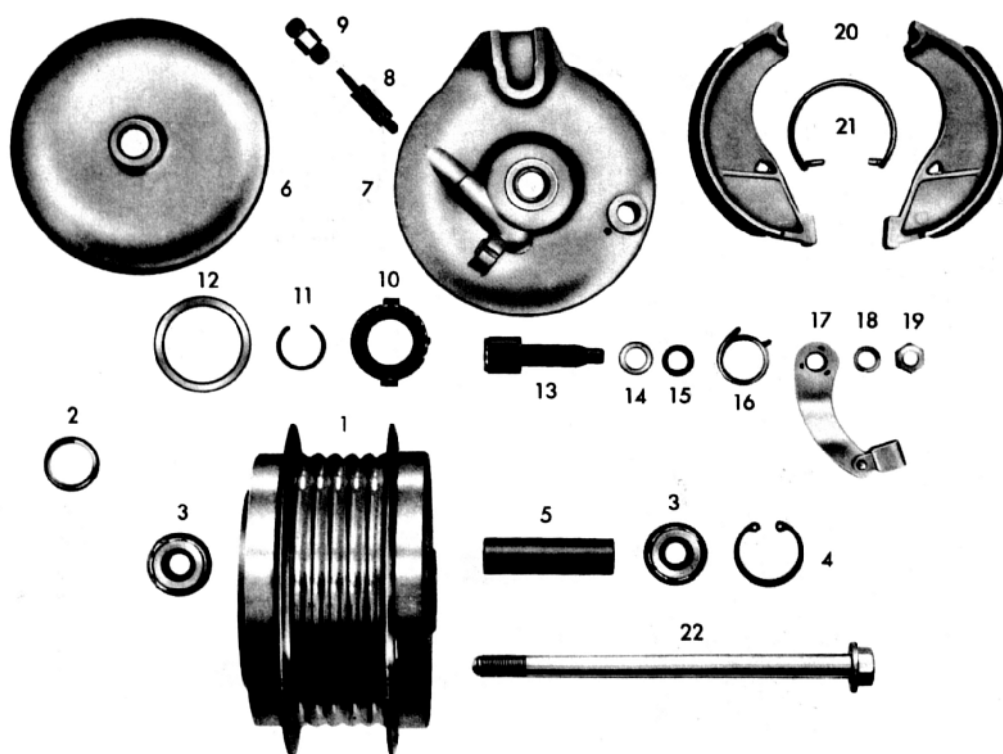
Bild nr	Plansch 16 Reservdel nr	KS 50 Benämning	Antal per fordon				
			61 / 63	64	65 / 67	68 / 69	70 / 74
	511-15.700	Hjul	1	1	-	-	-
	517-15-917	-"-	-	-	1	1	-
	517-15.916	-"-	-	-	-	-	1
	511-15.115	Fälg aluminium	1	1	-	-	-
	517-15.119	-"- stål	-	-	1	1	1
	433-15.900	Eker med nippel	36	36	-	-	-
	517-15.132	-"- -"- -"-	-	-	36	36	36
1	433-15.600	Navhylsa	1	1	-	-	-
	515-15.611	-"-	-	-	1	1	-
	517-15.633	-"-	-	-	-	-	1
2	433-15.111	Bricka	-	-	1	1	-
3	6201 Z	Lager	2	2	2	2	2
4	Din 472 32 x 1,2	Låsring	1	1	1	1	1
5	433-15.102	Distansrör	1	1	1	1	1
6	433-15.624	Navsköld	1	1	1	1	-
7	433-15.902	Bromssköld	1	-	-	-	-
	517-15.907	-"-	-	1	1	1	-
	517-15.913	-"-	-	-	-	-	1
8	515-15.106	Mätarspindel	-	1	1	1	1
9	515-15.100	Styrning	-	1	1	1	1
10	517-15.151	Mätardrev	-	1	1	1	1
11	Din 9045 A 22	Låsring	-	1	1	1	1
12	510-15.164	Filtpackning	-	1	1	1	1
13	405-15.623	Bromsexcenter	1	1	1	1	1
14	267-05.597	Bricka	1	1	1	1	1
15	405-15.388	O-ring	1	1	1	1	1
16	405-15.404	Fjäder	1	-	-	-	-
	510-15.404	-"-	-	1	1	1	-
17	423-15.606	Bromsarm	1	-	-	-	-
	515-15.606	-"-	-	1	1	1	-
	517-15.638	-"-	-	-	-	-	1
18	Din 127 B 8	Fjäderbricka	1	1	1	1	1
19	Din 936 M 8 x 1	Mutter	1	1	1	1	1
20	561-15.631	Bromsbackar	1	1	1	1	1
21	405-15.425	Fjäder	1	1	1	1	-
	517-15.127	-"-	-	-	-	-	2
22	433-15.146	Axel	1	-	-	-	-
	433-15.132	Mutter	1	-	-	-	-
	433-15.147	Axel	1	-	-	-	-
	512-15.104	-"-	-	1	1	1	1
	517-15.634	Distanshylsa	-	-	-	-	1

FRAMHJUL



ZUNDAPP

Plansch 16



BAKHJUL

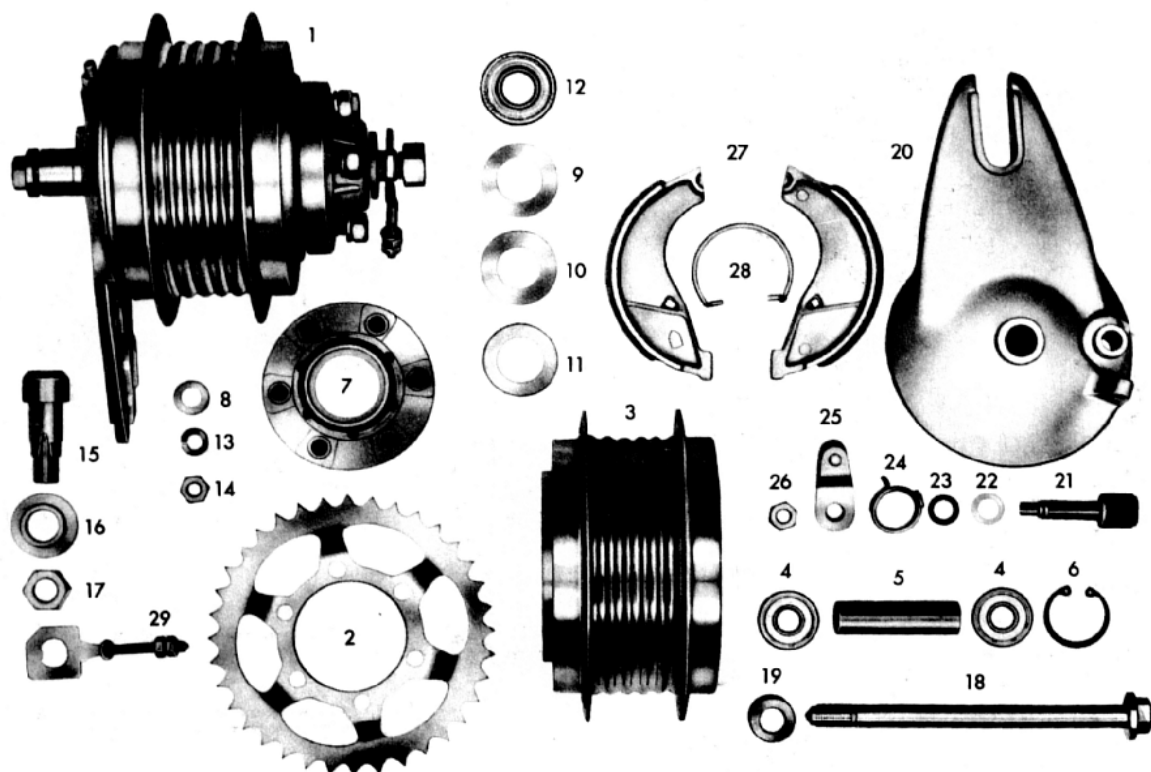


Bild nr	Plansch 17 Reservdel nr	Benämning	KS 50					Antal per fordon				
			61 / 63	64	65 / 67	68 / 69	70 / 74	61 / 63	64	65 / 67	68 / 69	70 / 74
	511-15.700	Hjul	1	1	-	-	-					
	517-15.917	"	-	-	1	1	1					
	511-15.115	Fälg aluminium	1	1	-	-	-					
	517-15.119	" stål	-	-	1	1	1					
	433-15.900	Eker med nippel	36	36	-	-	-					
	517-15.152	" " " inner	-	-	18	18	18					
	517-15.153	" " " ytter	-	-	18	18	18					
1	510-15.732	Baknav komplett	1	1	-	-	-					
	515-15.901	" "	-	-	1	1	-					
	517-15.905	" "	-	-	-	-	-					1
2	423-15.406	Kedjedrev	1	1	1	1	1					1
3	433-15.600	Navhylsa	1	1	-	-	-					-
	515-15.611	"	-	-	1	1	1					1
	433-15.111	Bricka	-	-	1	1	1					-
4	6201 Z	Lager	2	2	2	2	2					2
5	433-15.102	Distansrör	1	1	1	1	1					1
6	Din 472 32x1,2	Låsring	1	1	1	1	1					1
7	561-15.626	Navfläns	1	1	1	1	1					1
8	433-15.112	Bussning	6	6	6	6	6					6
9	433-15.117	Bricka	1	1	1	1	1					1
10	433-15.119	Filtring	1	1	1	1	1					1
11	433-15.121	Bricka	1	1	1	1	1					1
12	6203 Z	Lager	1	1	1	1	1					1
13	Din 127 B 8	Fjäderbricka	7	7	7	7	7					7
14	Din 934 M 8	Mutter	6	6	6	6	6					6
15	433-15.125	Axelhylsa	1	-	-	-	-					-
	433-15.137	"	-	1	1	1	1					1
16	433-15.126	Distanshylsa	1	1	1	1	1					1
17	433-15.131	Mutter	1	1	1	1	1					1
18	433-15.146	Axel	1	-	-	-	-					-
	433-15.147	"	-	1	1	1	1					1
19	433-15.136	Distanshylsa	1	1	1	1	1					1
20	433-15.601	Bromssköld	1	1	1	-	-					-
	517-15.626	"	-	-	-	1	1					1
	Din 551 M 6x30	Justerskruv	1	1	1	-	-					-
	Din 933 M 6x30	Skruv	-	-	-	1	1					1
21	405-15.623	Bromsexcenter	1	1	1	1	1					1
22	267-05.597	Bricka	1	1	1	1	1					1
23	405-15.388	O-ring	1	1	1	1	1					1
24	405-15.404	Fjäder	1	1	1	1	-					-
25	433-15.614	Bromsarm	1	1	1	-	-					-
	517-15.601	"	-	-	-	1	1					1
26	Din 936 M 8x1	Mutter	1	1	1	1	1					1
27	561-15.631	Bromsbackar	1	1	1	1	1					1
28	405-15.425	Fjäder	1	1	1	1	-					-
	517-15.127	"	-	-	-	-	-					2
29	433-15.632	Kedjesträckare vänster	1	1	1	1	1					1
	517-15.623	" höger	1	1	1	1	1					1
	435-18.610	Kedja, 116 rullar	1	1	1	1	1					1

BAKHJUL



Plansch 17



**BELYSNING
HASTIGHETSMÄTARE
SIGNALHORN**



ZUNDAPP

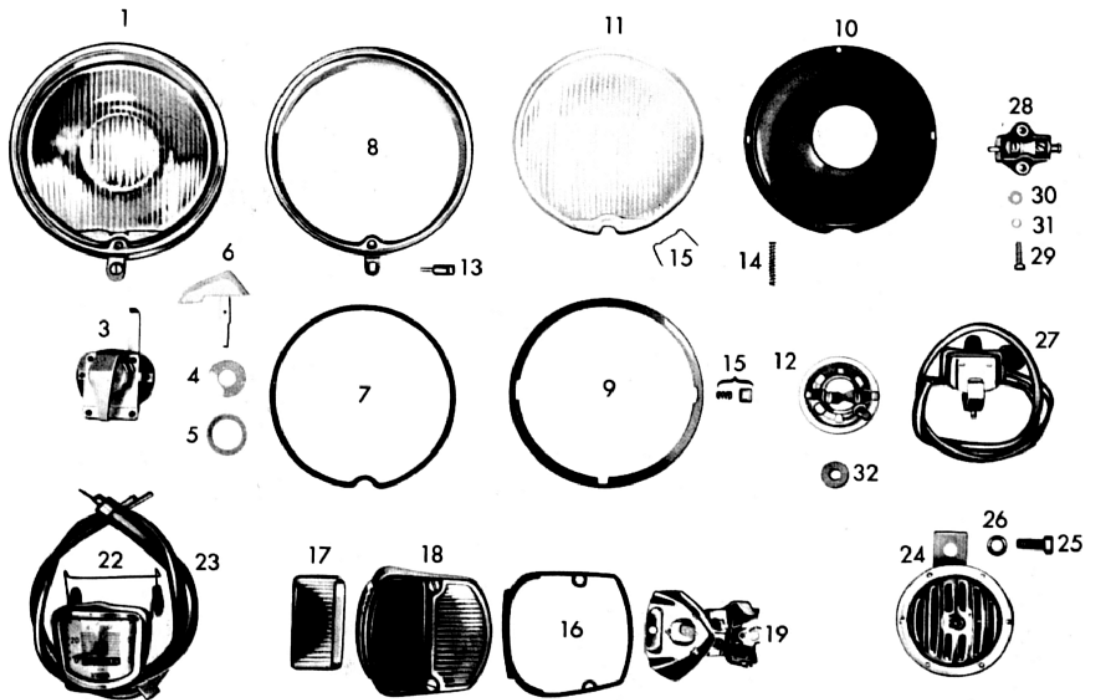
Bild nr	Plansch 18 Reservdel nr	Benämning	KS 50				
			Antal per fordon				
			61 / 62	62 / 63	64 / 66	67 / 72	73 / 74
1	435-16.903	Strålkastarinsats	1	-	-	-	-
	510-16.730	-"-	-	1	1	1	1
3	433-16.715	Strömbrytare	1	1	-	-	-
	515-16.938	-"-	-	-	1	1	1
4	515-16.900	Mutter	-	-	1	1	1
6	425-16.905	Vred för strömbrytare	1	1	-	-	-
	515-16.902	Nyckel	-	-	1	-	-
	515-16.939	-"-	-	-	-	1	1
7	510-16.903	Packning	-	1	1	1	1
8	428-16.900	Strålkastarsarg	1	-	-	-	-
	510-16.904	-"-	-	-	1	1	1
9	510-16.901	Innersarg	-	1	1	1	1
10	435-16.901	Reflektor	1	-	-	-	-
	510-16.912	-"-	-	1	1	1	1
11	435-16.900	Glas	1	-	-	-	-
	510-16.913	-"-	-	1	1	1	1
12	423-16.908	Lamphållare	1	-	-	-	-
	510-16.914	-"-	-	1	1	1	1
13	510-16.909	Skruv	-	1	1	1	1
14	510-16.910	-"-	-	1	1	1	1
15	423-16.900	Fjäder	3	-	-	-	-
	510-16.911	Fjädersats	-	1	1	1	1
16	515-16.903	Packning	-	1	1	1	1
17	433-16.904	Glas	-	1	1	1	1
18	433-16.900	-"-	1	-	-	-	-
	510-16.941	-"-	-	1	1	1	1
19	510-16.919	Insats bak	1	-	-	-	-
	510-16.928	-"- -"-	-	1	1	1	1
22	440-16.701	Mätarklocka	1	1	1	1	-
	517-16.728	-"-	-	-	-	-	1
23	432-16.600	Mätarwire	1	1	-	-	-
	515-16.600	-"-	-	-	1	1	1
24	515-16.705	Signalhorn	-	-	1	-	-
	517-16.705	-"-	-	-	-	1	-
	517-16.710	-"-	-	-	-	-	1
25	Din 933 M 7 x 15	Skruv	-	-	1	1	1
26	Din 127 B 7	Fjäderbricka	-	-	1	1	1
27	M 6160 Z 114	Omkopplare	1	1	1	1	1
28	6160 Z 158	Bromskontakt	-	1	1	-	-
	517-16.113	-"-	-	-	-	1	1
29	Din 84 AM 6 x 15	Skruv	-	2	2	-	-
30	Din 125 4,3	Bricka	-	2	2	-	-
31	Din 127 B 4	Fjäderbricka	-	2	2	-	-
	Din 934 M 6	Mutter	-	-	-	1	1



BELYSNING HASTIGHETSMÄTARE SIGNALHORN

Plansch 18

KS 50



**GASHANDTAG
KOPPLINGSHANDTAG
BROMSPEDAL**



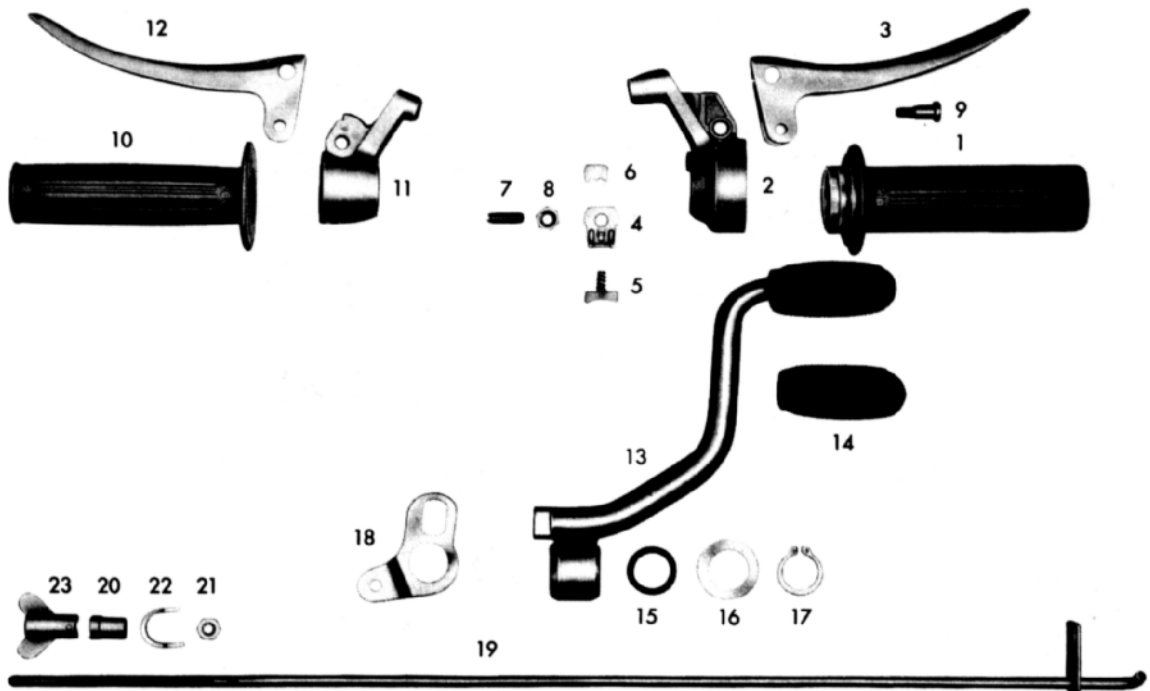
Bild nr	Plansch 19 Reservdel nr	KS 50	Antal per fordon					
			61 / 63	64	65 / 66	67	68 / 72	73 / 74
	435-17.700	Gashandtag	1	1	-	-	-	-
	516-17.700	"	-	-	1	1	1	-
	517-17.708	"	-	-	-	-	-	1
	516-17.701	Kopplingshandtag	1	1	1	1	1	-
	517-17.707	"	-	-	-	-	-	1
1	435-17.903	Handtagshylsa	1	1	-	-	-	-
	515-17.909	"	-	-	1	1	1	-
	517-17.903	"	-	-	-	-	-	1
2	435-17.900	Handtagshus	1	1	-	-	-	-
	515-17.908	"	-	-	1	1	1	-
	517-17.904	"	-	-	-	-	-	1
3	516-17.900	Handtagsgrepp	1	1	1	1	1	-
	517-17.909	"	-	-	-	-	-	1
4	515-17.904	Hållarvinkel	-	-	1	1	1	1
5	515-17.910	Bromsklots	-	-	1	1	1	-
6	515-17.905	Tryckstycke	-	-	1	1	1	-
	515-17.914	"	-	-	-	-	-	1
7	435-17.902	Justerskruv	1	1	-	-	-	-
	515-17.906	Låsskruv	-	-	1	1	1	-
	515-17.913	"	-	-	-	-	-	1
8	515-17.907	Mutter	-	-	1	1	1	1
9	408-17.903	Skruv komplett	2	2	2	2	2	2
10	433-17.900	Plasthandtag höger	1	1	1	1	1	1
	510-17.912	" vänster	1	1	1	1	1	1
11	425-17.918	Handtagshus	1	1	1	1	1	-
	517-17.911	"	-	-	-	-	-	1
12	516-17.901	Handtagsgrepp	1	1	1	1	1	-
	517-17.912	"	-	-	-	-	-	1
13	437-17.610	Bromspedal	1	-	-	-	-	-
	428-17.633	"	-	1	1	-	-	-
	517-17.607	"	-	-	-	1	-	-
	517-17.624	"	-	-	-	-	1	1
14	616 Z 25	Pedalgummi	1	1	1	1	1	1
15	423-21.387	O-ring	2	2	2	-	-	-
16	255-05.340	Bricka	2	2	2	-	-	-
	517-17.110	"	-	-	-	2	eft. behov	
17	Din 471 18x1,2	Låsring	2	2	2	2	2	2
18	428-17.109	Medbringare	-	1	1	-	-	-
	517-17.101	"	-	-	-	1	1	1
19	511-17.607	Bromsstag	1	1	1	-	-	-
	517-17.604	"	-	-	-	1	1	1
20	512-17.100	Mutter	-	1	1	1	1	1
21	Din 934 M 6	"	1	1	1	1	1	1
22	433-17.100	Låsbygel	1	1	1	1	1	1
23	428-17.103	Vingmutter	1	1	1	1	1	1
	404-17.215	Fjäder för bromsstag	1	1	1	-	-	-
	517-17.103	"	-	-	-	1	1	1
	Din 433 6,4	Planbricka	2	2	2	-	-	-
	428-17.611	Gaswire	1	1	-	-	-	-
	515-17.640	"	-	-	1	1	1	1
	511-17.640	Kopplingswire	1	1	-	-	-	-
	515-17.625	"	-	-	1	1	1	1
	428-17.630	Bromswire	1	1	-	-	-	-
	515-17.630	"	-	-	1	1	1	1
	428-17.635	Smörjkopp för bromswire	3	3	3	3	3	3
	428-17.115	Stödnippel	2	2	2	2	2	2



**GASHANDTAG
KOPPLINGSHANDTAG
BROMSPEDAL**

Plansch 19

KS 50



STÄNKSKÄRMAR



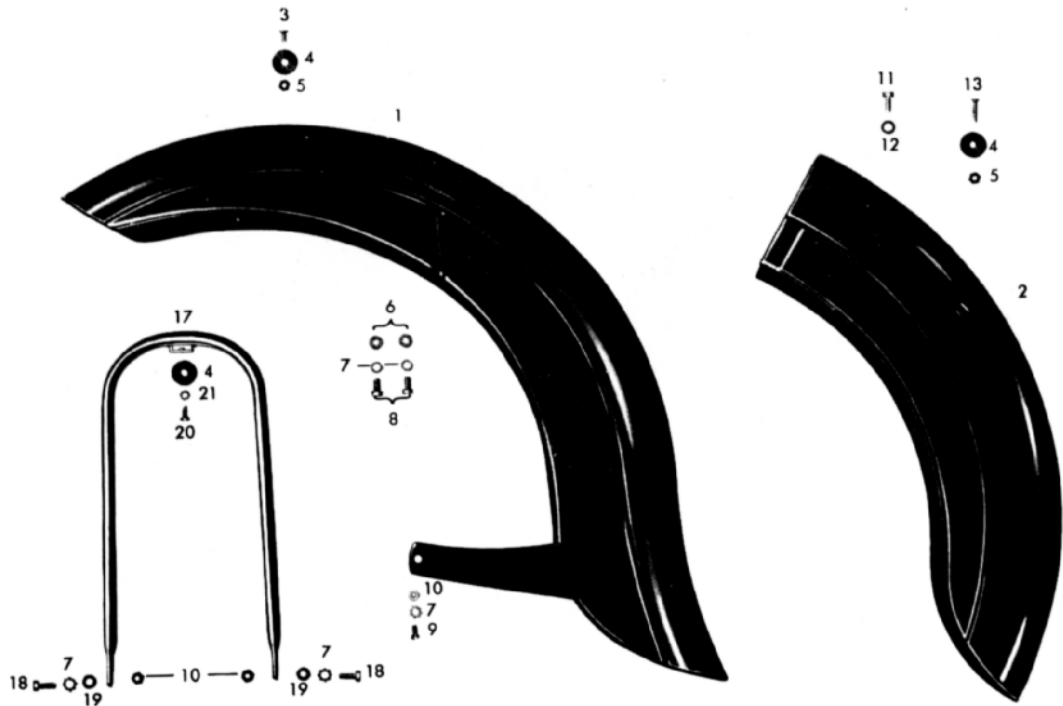
Bild nr	Plansch 20a Reservdel nr	KS 50 Benämning	Antal per fordon	
			61 / 62	62 / 63
1	433-19.621	Framskärm	1	1
2	432-19.610	Bakskärm	1	1
3	Din 88 AM 5x12	Skruv	1	1
4	428-19.121	Bricka	3	3
5	Din 934 M 5	Mutter	3	3
6	400-20.106	Bricka	2	2
7	Din 6797 A 6,4	Fjäderbricka	6	6
8	Din 933 M 6x12	Skruv	2	2
9	Din 85 AM 6x12	-"-	2	2
10	Din 934 M 6	Mutter	4	4
11	Din 85 AM 6x15	Skruv	2	2
12	Din 137 B 6	Fjäderbricka	2	2
13	Din 91 AM 5x28	Skruv	2	2
17	433-19.615	Stag	1	1
18	Din 933 M 6x15	Skruv	2	2
19	Din 125 6,4	Planbricka	2	2
20	Din 933 M 5x8	Skruv	1	1
21	Din 6797 A 5,3	Fjäderbricka	1	1
	433-16.100	Lamphus, bak	1	-
	Din 88 AM 5x12	Skruv	2	-
	Din 6797 A 5,3	Fjäderbricka	3	-
	428-19.121	Bricka	3	-
	Din 934 M 5	Mutter	2	-
	Din 933 M 5x18	Skruv	1	-



STÄNKSKÄRMAR

Plansch 20a

KS 50



ZUNDAPP**STÄNKSKÄRMAR**

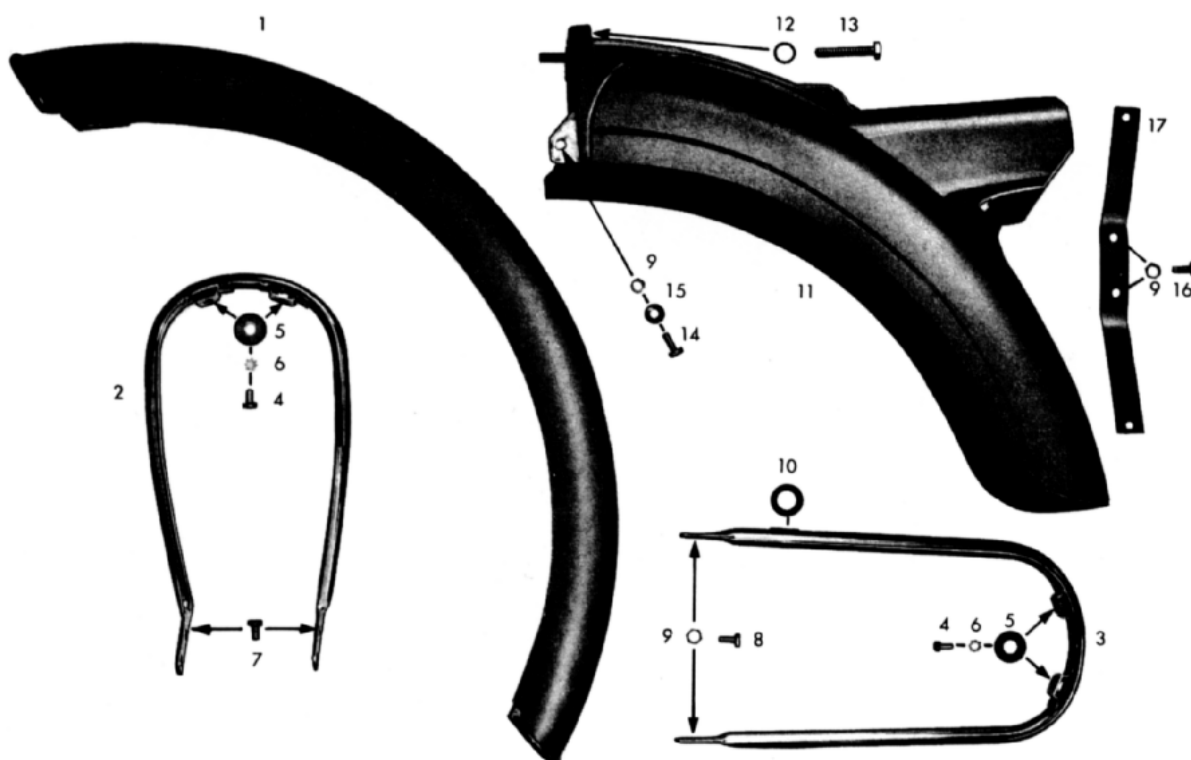
Bild nr	Plansch 20b Reservdel nr	KS 50	Antal per fordon			
			62 / 63	64 / 66	67	68 / 74
1	512-19.600	Framskärm	-	1	-	-
	516-19.600	"-	-	-	1	-
	517-19.609	"-	-	-	-	1
	442-12.137	Dekal	1	1	1	-
2	512-19.601	Skärmstag, främre	-	1	1	-
	517-19.902	"- "-	-	-	-	1
3	512-19.602	"- bakre	-	1	1	-
	517-19.903	"- "-	-	1	1	-
4	Din 933 M 5x8	Skruv	-	4	4	-
	Din 964 M 4x20	"-	-	-	-	4
5	428-19.121	Bricka	-	4	4	-
	517-19.126	"-	-	-	-	4
	517-19.124	Distansbricka	-	-	-	2
	517-19.125	Mutter	-	-	-	4
6	Din 6797 A 5,3	Låsbricka	-	4	4	-
7	Din 933 M 6x10	Skruv för stag	-	4	4	-
	Din 933 M 6x12	"-	-	-	-	2
8	Din 933 M 6x12	"-	-	2	2	4
9	Din 934 M 6	Mutter	-	4	4	6
	Din 6797 A 6,4	Låsbricka	-	2	2	4
10	1236 Z 6	Gummiring	-	1	1	1
11	512-19.612	Bakskärm	1	1	-	-
	510-19.211	Dekal	2	2	-	-
	517-19.600	Bakskärm	-	-	1	1
	517-19.113	Dekal	-	-	2	2
12	Din 125 A 7,4	Bricka	2	2	2	2
13	Din 933 M 7x40	Skruv	2	2	2	2
14	Din 85 AM 6x16	"-	2	2	2	2
15	Din 137 B 6	Fjäderbricka	2	2	2	2
	N 1806 Z 66	Gummiplugg	-	-	3	3
	432-10.210	Gummiskydd	-	-	1	1

STÄNKSKÄRMAR



Plansch 20b

KS 50





BENSINTANK VERKTYG

Bild nr	Plansch 21 Reservdel nr	Benämning	Antal per fordon				
			61 / 64	65 / 67	68 / 69	70 / 72	73 / 74
1	515-20.905	Tank	1	1	-	-	-
	517-20.903	-"-	-	-	1	1	1
2	442-10.182	Tankmärke	2	2	2	2	-
	442-10.193	-"-	-	-	-	-	2
	440-20.100	Plakett	2	2	2	2	2
	516-20.101	Dekal "Sport"	2	2	-	-	-
	517-20.114	-"- "Super Sport"	-	-	2	2	2
	517-20.107	Gummilist, 40 mm	-	-	1	1	1
	517-20.108	-"- 60 mm	-	-	1	1	1
	3	M 1806 Z 59	Gummibussing	2	2	2	2
4	400-20.105	Distansrör	2	2	2	2	2
5	432-20.610	Tanklock	1	1	1	1	1
	432-20.610 L	-"- låsbart	1	1	1	1	1
6	515-20.903	Knägummi	2	2	-	-	-
	517-20.109	-"- vänster	-	-	1	-	-
	517-20.110	-"- höger	-	-	1	-	-
	517-20.126	-"- vänster	-	-	-	1	1
	517-20.127	-"- höger	-	-	-	1	1
7	428-20.712	Bensinkran	1	1	1	1	1
	428-20.901	Packning	1	1	1	-	-
	428-20.902	-"-	2	2	2	-	-
	428-20.903	Glas	1	1	1	-	-
428-20.904	Bottenskruv	1	1	1	-	-	
8	Din 6797 A 6,4	Fjäderbricka	2	2	-	-	-
9	423-10.313	Bricka	2	2	-	-	-
	Din 6797 A 8,4	Fjäderbricka	-	-	2	2	2
10	517-20.135	Bricka	-	-	2	2	2
	Din 933 M 6x15	Skruv	4	4	-	-	-
11	Din 933 M 8x16	-"-	-	-	2	2	2
	400-20.106	Bricka	2	2	2	2	2
12	510-20.205	Gummiunderlägg	1	1	1	1	1
13	432-20.115	Pinne	1	1	-	-	-
14	510-20.610	Bensinslang	1	1	1	-	-
	517-20.904	-"-	-	-	-	1	1
26	405-20.628	Luftpump	1	1	1	1	1
	433-20.714	Verktygssats	1	1	1	1	1

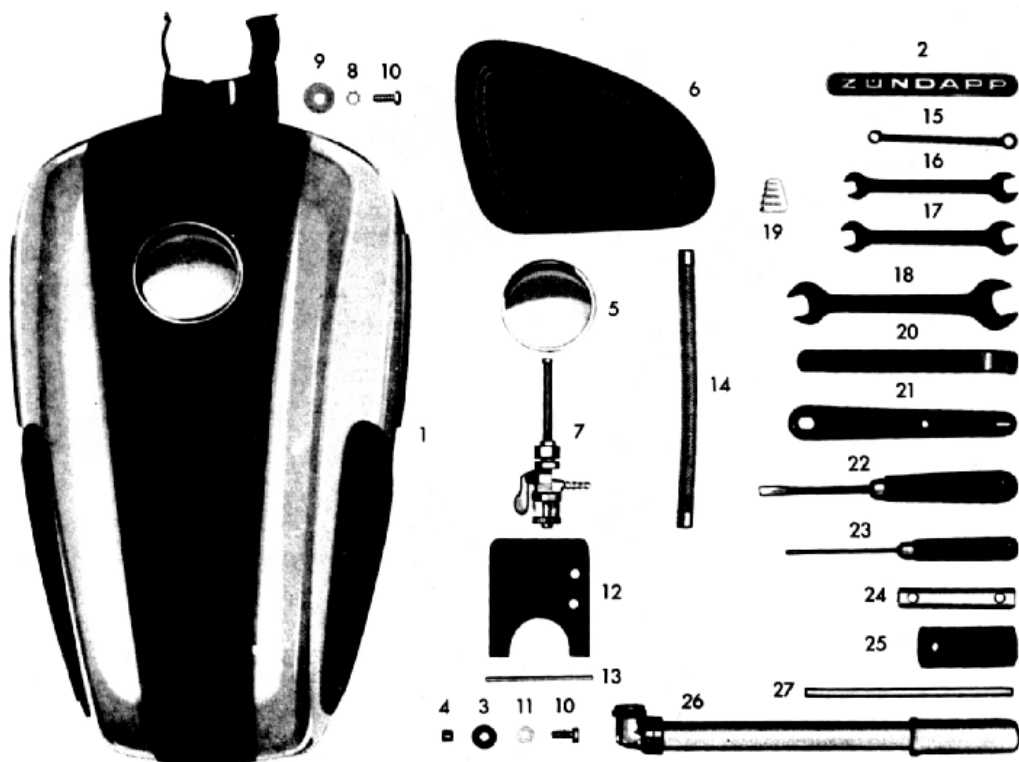
BENSINTANK VERKTYG



ZUNDAPP

Plansch 21

KS 50





SADEL
STÖD
BACKSPEGEL

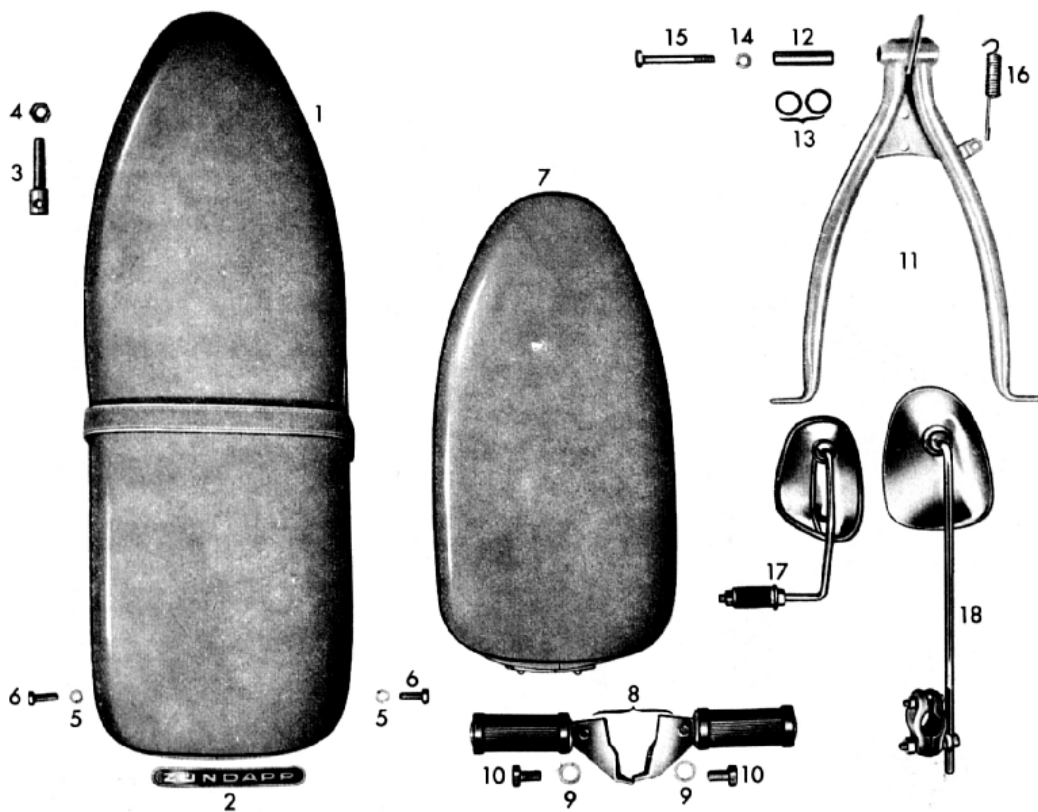
Bild nr	Plansch 22 Reservdel nr	KS 50	Antal per fordon			
			61 / 64	65 / 66	67 / 71	72 / 74
1	510-21.716	Dubbelsadel	1	1	-	-
	517-21.700	-"-	-	-	1	1
3	510-23.100	Bult	1	1	-	-
	517-21.104	-"-	-	-	1	1
	Din 931 M 7x90	Skruv	-	-	1	1
	Din 936 M 10	Mutter	1	1	1	1
4	Din 936 M 10	Mutter	1	1	1	1
5	Din 127 B 7	Fjäderbricka	2	2	2	2
6	Din 933 M 7x20	Skruv	2	2	-	-
7	433-23.705	Sadel	1	1	-	-
	517-12.704	-"-	-	-	1	-
	517-21.712	-"-	-	-	-	1
	Din 931 M 7x85	Skruv	1	1	-	-
	Din 127 B 7	Fjäderbricka	1	1	-	-
	Din 934 M 7	Mutter	1	1	-	-
	Din 936 M 10	-"-	1	1	-	-
8	425-14.670	Fotpinnar, ett par	1	1	1	1
9	Din 127 B 10	Fjäderbricka	2	2	2	2
10	Din 933 M 10x18	Skruv	2	2	2	2
11	512-21.600	Parkeringsstöd	1	-	-	-
	515-21.600	-"-	-	1	-	-
	517-21.608	-"-	-	-	1	1
12	432-12.110	Hylsa	1	1	-	-
	517-21.116	-"-	-	-	1	1
13	423-21.387	O-ring	2	2	-	-
	517-21.113	Bricka	-	-	2	2
	Din 94 3x30	Saxsprint	-	-	2	2
14	Din 127 B 8	Fjäderbricka	1	1	-	-
15	Din 931 M 8x65	Skruv	1	1	-	-
16	432-21.120	Fjäder	1	1	-	-
	517-21.109	-"-	-	-	1	1
17	432-21.711	Backspegel	1	1	1	1
18	425-21.610	-"-	1	1	1	1

SADEL
STÖD
BACKSPEGEL



Plansch 22

KS 50



**BENSKYDD**

Bild nr	Reservdel nr	Benämning	Antal per fordon			
			61 / 66	67	68 / 71	72 / 74
1	515-23.709	Benskydd	1	1	-	-
	517-23.701	-"-	-	-	1	1
8	510-21.604	Pakethållare	1	-	-	-
	517-21.604	-"-	-	1	-	-
	517-21.710	-"- förkromad	-	-	1	-
	517-21.714	-"- förkromad	-	-	-	1
	433-23.645	-"- för dubbelsadel	1	-	-	-
	517-21.600	-"- för dubbelsadel	-	1	1	1
9	517-21.605	Gummirem	1	1	1	1

Bild nr	Reservdel nr	Benämning	Antal per fordon		
			65 / 66	67	68 / 69
1	515-23.709	Benskydd	1	1	-
	517-23.701	-"-	-	-	1
8	510-21.604	Pakethållare	1	-	-
	517-21.605	-"-	-	1	-
	517-21.710	-"- förkromad	-	-	1
	433-23.645	-"- för dubbelsadel	1	-	-
	517-21.600	-"- för dubbelsadel	-	1	1
9	517-21.605	Gummirem	1	1	1

FÄRGBESTÄMNING VID
BESTÄLLNING AV
LACKERADE RAMDELAR

Till reservdelsnumret lägges följande
sifferkod för angivande av önskad färg:

Svart	-19
Brilliant blå	-33
Cararavit	-35
Granitgrå	-36
Pärlvit	-37
Röd	-41
Arizona guld	-58
Racing röd	-60

(T.ex. 517-19.600-33 anger blå bakskärm)

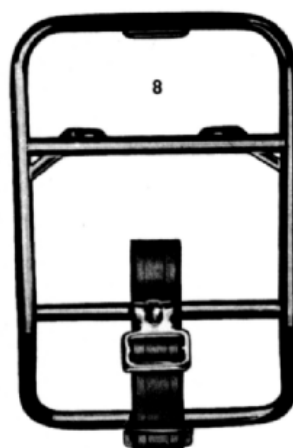
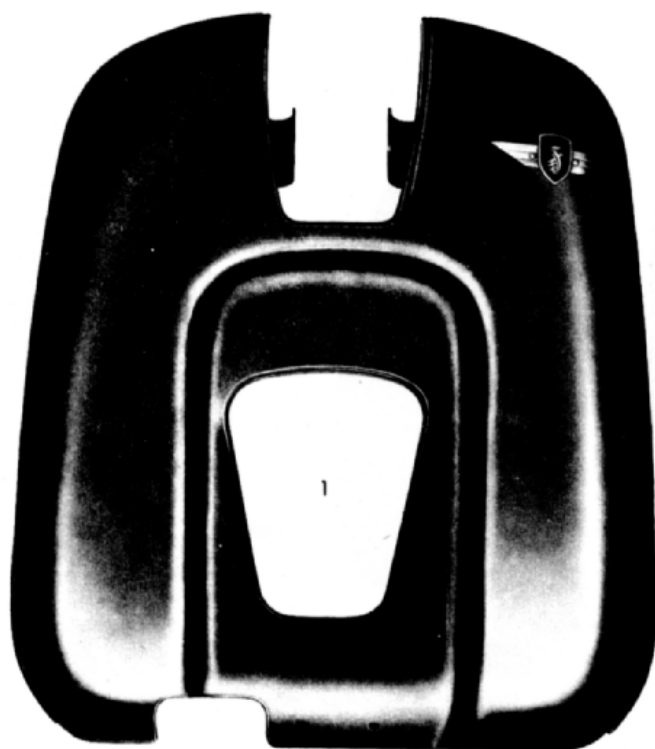
BENSKYDD

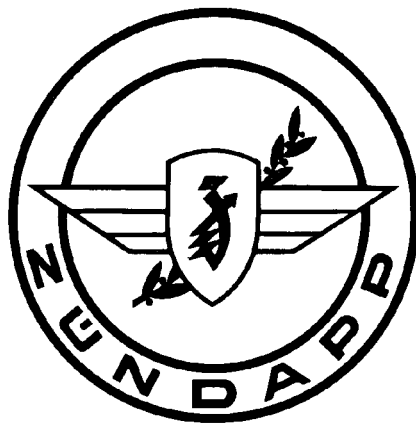


Plansch 23

KS 50

KS 100





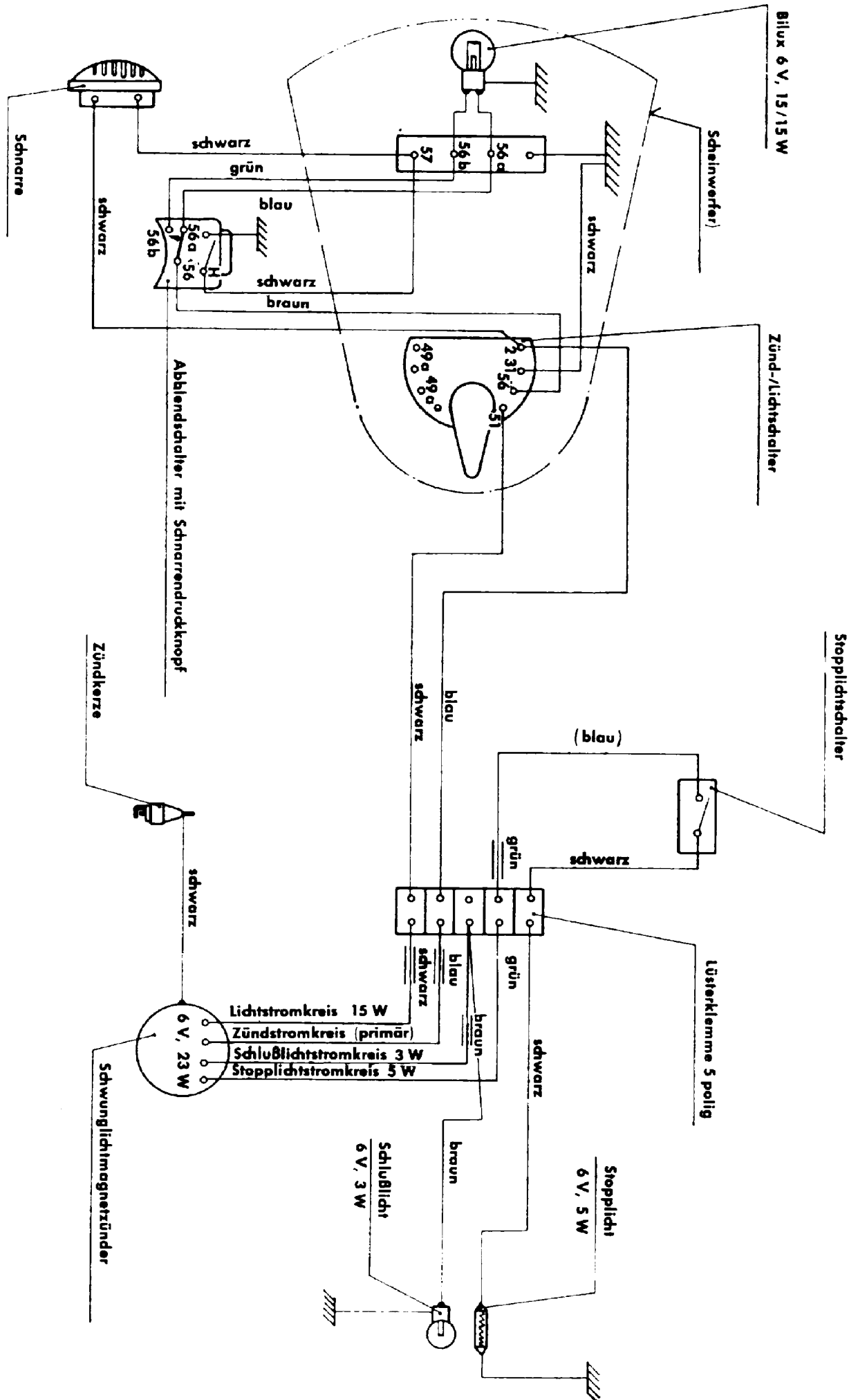
ZUNDAPP-WERKE GMBH MÜNCHEN

www.kjtools.se 08-583 542 40

Scheinwerfer
6 V, 15 W Bilux
Zünd-/Lichtschalter
Stopplightschalter
Lüsterklemme 5polig
Lüsterklemme 1polig
Schnarre
Abblendschalter mit Schnarren-
druckknopf
Zündkerze
Zündstromkreis (primär)
Lichtstromkreis 15 W
Schlußlichtstromkreis 3 W
Schlußlicht 6 V, 3 W
Stopplightstromkreis 5 W
Stopplight 6 V, 5 W
Schwunglichtmagnetzündler 6 W, 23 W

Strålkastare
Glödlampa Bilux 6 V, 15 W
Tändnings- och ljusomkopplare
Bromsljuskontakt
Kopplingsplint 5-polig
Kopplingsplint 1-polig
Signalhorn
Avbländningskontakt med signalknapp
Tändstift
Primärström
Belysningsledning 15 W
Bakljusledning 3 W
Bakljus 6 V, 3 W
Bromsljusledning 5 W
Bromsljus 6 V, 5 W
Svånghjulsmagnet 6 V, 23 W

braun brun grün gul schwarz svart blau blå



Stockholm 1981-07-31

Smörjoljetabell Zündapp

Modell	Smörjställe	Volym	Typ
Kompis	Växellåda	0,35 L	A
	Framgaffel/ben	0,11 L	E
	Motor	2%	D
KS 50	Växellåda	0,35 L	A
	Framgaffel/ben	0,07 L	A
	Motor	2%	D
CS 50	Växellåda	0,35 L	A
	Framgaffel/ben	0,09 L	A xx)
	Motor	2%	D
KS 100	Växellåda	0,45 L	A
	Framgaffel/ben	0,07 L	A
	Motor	4%	D
KS 125	Växellåda t.o.m - 72	0,45 L	A
	Växellåda fr.o.m - 73	0,6 L	C
	Framgaffel/ben t.o.m - 71	0,1 L	C
	Framgaffel/ben 1972 - 1978	0,12 L	C
	Framgaffel/ben fr.o.m - 80	0,23 L	C
	Motor t.o.m - 73	4%	B
	Motor fr.o.m - 74 x)	2%	D
	OBS! KS 125 skall köras på 98-oktanig bensin		

X) GS/MC 125 kräver 4%

Teckenförklaring

A = Transmissionsolja SAE 80

C = ATF typ A eller motsvarande

E = Motorolja SAE W 20 HD

B = Tvåtaktsolja

D = Utombordarolja " BIA TC - W "

XX) T.o.m ramnummer 9414 624 smörjs
framgaffelbenen med fett