

VELOSOLEX

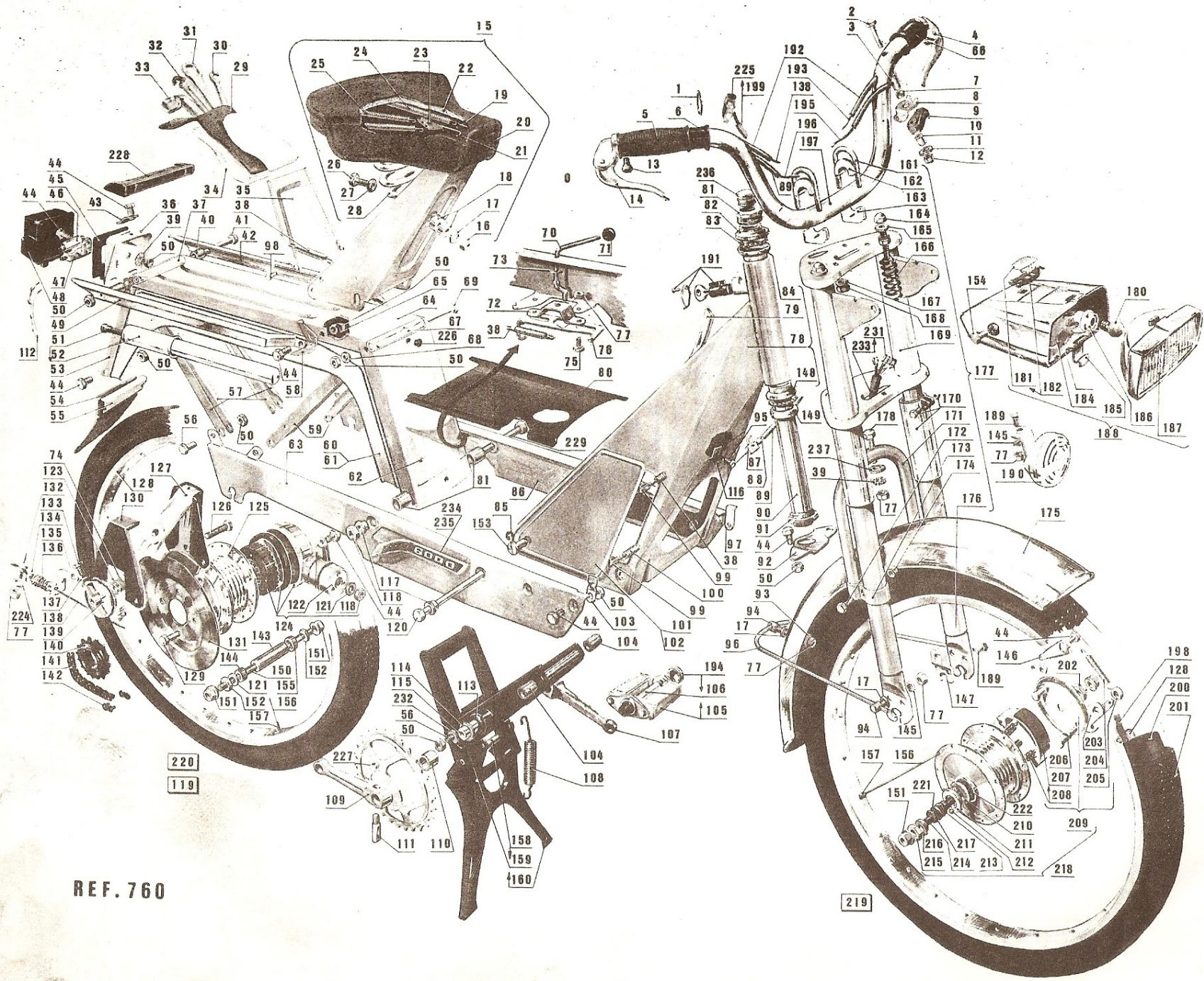
**DETAIL DES PIECES CYCLE
SOLEX 6000**

novembre 1971

**SOCIÉTÉ INDUSTRIELLE NOUVELLE DE FABRICATION POUR
L'AUTOMOBILE ET LE CYCLE S.I.N.F.A.C.**

**68, BOULEVARD DE VERDUN - 92-COURBEVOIE
TÉLÉPHONE (1) 333 37-15**

SOCIÉTÉ À RESPONSABILITÉ LIMITÉE AU CAPITAL DE 44.000.000 DE F.
C.C.P. PARIS N° 0502-85 R. C. SEINE 95 B 0291 I.N.S.E.S. N° 366 92 026 1018



REF. 760

219

Rep.	Référence	DESIGNATION	Rep.	Référence	DESIGNATION
1	12182	Jonc de poignée tournante	66	■ 12345	Poignée de guidon gauche
2	10307	Vis Ø6 - Lg: 45 mm (décompresseur)	67	41261	Entretoise 9 x 13 x 89 (porte-bagages)
3	11146	Entretoise de guidon 9,3 x 6,3 x 20,7	68	00310	Rondelle 8,5 x 16,1 x 1,2 (frein AV.)
4	12341	Poignée de frein gauche complète	69	40619	Vis Ø8 x 100 - Long. 112 mm (porte-bagages)
5	12146	Poignée de caoutchouc droite	70	41123	Levier de désaccouplement
6	12145	Came de ralenti	71	41124	Boule du levier de désaccouplement
7	11089	Entretoise 6,3 x 9,3 x 3 (décompresseur)	72	41121	Pont de désaccouplement
8	41387	Support de manette décompresseur	73	41125	Rondelle de levier de désaccoupl. 5,2 x 8 x 0,5
9	41303	Manette de décompresseur	74	00270	Rondelle 8,5 x 20 x 1,5 (frein AR.)
10	11541	Entretoise de manette 6,3 x 9,3 x 12,5	75	11666	Boulon du pont de désaccouplement
11	12009	Rondelle 6,1 x 20 x 1	76	41166	Glissière de désaccouplement
12	00788	Ecrou H.5 - Ø6 x 100 - 9/plats	77	00051	Ecrou H. 4 - Ø 6 x 100 - 9/plats
13	12183	Vis de poignée de frein	78	■ 41223	Poutre avec cuvettes et couvre-joint
14	12178	Poignée de frein droite complète	79	40662	Couvre-joint du cadre
15	■ 41252	Selle complète	80	40645	Garniture de cadre
16	12057	Ecrou de selle - H. 6,5 - Ø8 x 100 - 13/plats	81	11940	Contre-écrou de direction
17	00636	Rondelle 8,1 x 14 x 2	82	11939	Cuvette fileté
18	41251	Entretoise de selle 8,5 x 25 x 11,5	83	11675	Bague à billes de direction
19	11791	Crochet d'attache des ressorts de selle	84	10114	Cuvette supérieure de direction
20	■ 11587	Dessus de selle avec matelas	85	12029	Circlips Ø 6,25 (volet de visite)
21	11728	Tige pour attache 11727 (repère 23)	86	■ 41461	Longeron gauche avec désaccouplement
22	11721	Matelas de dessus de selle	87	41418	Support de butée de gaine décompresseur
23	11727	Attache pour ressort 11723 (repère 25)	88	20485	Butée de gaine (décompresseur - freins AV. & AR.)
24	11722	Ressort central de dessus de selle	89	08258	Gaines Ø 4,2 (ralenti : 825 mm) (décompresseur : 585 mm)
25	11723	Ressort latéral de dessus de selle	90	41405	Ensemble du tube-pivot
26	12380	Vis Ø8 x 100 - Long. 43 mm (selle)	91	11932	Ecrou du tube-pivot Ø25 x 100 - 37/plats
27	11718	Rondelle 8,5 x 20 x 2	92	41404	Bride
28	11589	Ressort de selle "TRANSAT"	93	10612	Rondelle éventail Ø6 mm
29	20473	Enveloppe d'outillage	94	41416	Serre-tringle
30	00401	Clé plate 7 mm x 9 mm	95	11647	Vis autotaraudeuse
31	41078	Clé plate 13 mm x 21 mm	96	41412	Tringle garde-boue avant
32	00775	Démonte-pneus	97	12263	Patte de fixation fil de bougie ou allumeur
33	20472	Clé à tube de 13 mm, coudée	98	40737	Rivet de boîte à outils
34	11479	Coussin de boîte à outils	99	41211	Charnière métallique de volet de visite
35	■ 40582	Couvercle de boîte à outils	100	41215	Ressort inférieur des charnières Ø 7 mm - Long. 110 mm
36	41350	Support de feu arrière	101	■ 41284	Volet de visite droit
37	41362	Entretoise AR. 9 x 13 x 85,5 (porte-bagages)	102	■ 41285	Volet de visite gauche
38	40753	Ressort - long. 65 mm	103	41366	Butée de gaine frein AR. (longeron)
39	50123	Rondelle éventail - Ø8,5 mm	104	40590	Entretoise 14 x 18 x 30 (broche AV.)
40	40589	Entretoise 9 x 13 x 18 (porte-bagages)	105	● 10405	Bloc pédale
41	41028	Vis Ø 8 x 100 - long. 141 mm (porte-bagages)	106	● 00741	Pédale
42	■ 40581	Longeron gauche de porte-bagages	107	40596	Manivelle gauche
43	50020	Patte de fixation du cabochon	108	40567	Ressort du support vélo
44	12088	Vis Ø8 x 100 - Long. 11 mm	109	40595	Manivelle droite et roue dentée
45	50106	Joint de cabochon de lanterne AR.	110	10736	Entretoise de pédalier 16 x 23 x 10
46	11928	Lampe navette 6 V. 5W	111	12704	Clavette seule
47	20465	Support d'ampoule navette	112	41027	Faisceau arrière
48	41172	Cabochon de feu arrière	113	41132	Ensemble de boîte de pédalier
49	■ 40580	Longeron droit de porte-bagages	114	10764	Rondelle de friction 16,1 x 23 x 1 (pédalier)
50	12057	Ecrou H. 6,5 - Ø 8 x 100 - 13/plats	115	40594	Axe de pédalier
51	00769	Raccord de pompe	116	41301	Patte fixation fond de silencieux
52	■ 41011	Pompe à air avec raccord	117	20393	Goupille centrage entretoise
53	■ 40573	Plaque arrière	118	40613	Ecrou H. 6,5 - Ø 9,5 x 100 - 13/plats (broches AV. AR.)
54	■ 41059	Bavette arrière	119	41108	Roue AR. avec boîtier
55	41060	Support de bavette arrière	120	40617	Axe Ø 9,5 x 100 - long. 177 mm (cadre)-
56	40614	Vis Ø8 - long. 16 mm (fixation moteur s/cadre)	121	40698	Rondelle 10,2 x 16,5 x 1 (moyeu AR.)
57	■ 40643	Hauban arrière	122	41048	Silent-bloc d'accouplement (boîtier AR.)
58	■ 41066	Patte support de pompe	123	41393	Ressort des mâchoires (frein AR.)
59	■ 40579	Hauban avant	124	41110	Boîtier de transmission
60	■ 41049	Garniture arrière droite	125	41144	Moyeu AR. avec roulement
61	■ 41050	Garniture arrière gauche	126	40670	Vis de frein à disque
62	■ 40576	Montant de selle	127	41434	Jeu de mâchoire/gousset sans vis ni ressort
63	■ 41459	Longeron droit	128	41351	Jante de 16" (rayon Ø2,7 mm)
64	■ 40575	Porte-bagages	129	41367	Vis Ø 8 x 100 - long. 68 mm - 13/plats (fix. disque)
65	41250	Frein d'écrou de patte de pompe	130	■ 41051	Cache-frein

Rep.	Référence	DESIGNATION	Rep.	Référence	DESIGNATION
131	40676	Disque de frein	203	11709	Levier de frein
132	11605	Vis serre-câble Ø6 x 100 - long. 10 mm (frein AR.)	204	11807	Ressort de rappel de frein
133	00670	Vis Ø6 x 100 - long. 10 mm (poulie frein AR.)	205	11752	Ecrou de came
134	40672	Coupelle de centrage (frein AR.)	206	11751	Came de frein
135	41081	Butée de câble de frein arrière	207	12355	Jeu de mâchoires (frein AV.)
136	41009	Ressort de câble de frein arrière	208	11746	Ressort de mâchoire
137	41287	Rondelle 6,2 x 14 x 2 (frein AR.)	209	41219	Plaque réaction avec mâchoire
138	41014	Câble de frein arrière - long. 1900 mm)	210	11736	Feutre de moyeu
139	41080	Poulie de frein à disque	211	11735	Cache-poussière de moyeu
140	10759	Roue-libre 16 dents	212	10404	Bille Ø 6,35 (moyeu)
141	40735	Chaîne 81 maillons avec attache rapide	213	00727	Cône de moyeu
142	00776	Attache rapide	214	41469	Axe de moyeu avant
143	40692	Entretoise 10,1 x 14,25 x 71 (moyeu AR.)	215	41493	Ecrou de serrage prise de mouvement (compteur)
144	40693	Rondelle latérale 10,1 x 14,25 x 6,5 (moyeu AR.)	216	41494	Rondelle, épaisseur 3 mm pour compteur
145	10612	Rondelle éventail Ø 6,2	217	41158	Contre-écrou de moyeu
146	20401	Support de butée de gaine (frein AV.)	218	41410	Moyeu AV. complet
147	41406	Butée de réaction du frein AV.	219	41495	Roue avant complète
148	10113	Cuvette inférieure de direction	220	41109	Roue arrière nue
149	11937	Cône de fourche	221	11739	Rondelle à ergot (moyeu AV.)
150	40697	Axe de moyeu AR. complet	222	11619	Rondelle contre-feutre (moyeu AV.)
151	40696	Ecrou de roues AV. et AR.	223	11579	Entretoise 14 x 18 x 2,4 (renfort support)
152	11754	Contre-écrou d'axe arrière	224	11604	Entretoise vis serre-câble 6,2 x 8,8 x 2 (frein AR.)
153	41099	Vis fermeture de volet de visite	225	11885	Contact avec fil et collier (avertisseur)
154	41483	Vis fixation phare sur fourche	226	11930	Bouchon de montant de selle
155	40691	Rondelle d'appui (moyeu AR.)	227	12255	Ecrou de clavette H. 6,5 - Ø7 x 100 - 13/plats
156	41353	Rayon de roues AV. et AR. Ø2,7 mm - long. 152 mm	228	40597	Ecusson arrière
157	41352	Ecrou pour rayon Ø2,7 mm	229	40618	Axe Ø 9,5 x 100 - long. 161,5 mm (cadre)
158	41178	Axe de support Ø8 mm - Long. 94 mm	231	41419	Faisceau avant
159	41194	Renfort et support vélo assemblés	232	11387	Rondelle 8,2 x 16,4 x 3 (béquille)
160	40571	Support de vélo	233	08296	Gaine enveloppe grise Ø12 x 13 - long. 290 mm
161	41439	Etrier de fixation du guidon	234		Ecusson "SOLEX 6000" droit
162	41470	Demi-noix supérieure (guidon)	235	41432	Ecusson "SOLEX 6000" gauche
163	41471	Demi-noix inférieure (guidon)	236	41421	Bouchon d'écrou de direction
164	41446	Ecrou borgne (fourche AV.)	237	41417	Rondelle acier 6,5 x 25 x 1 (garde-boue AV.)
165	41447	Rondelle 8,2 x 21 x 2			
166	41450	Ressort de suspension (fourche AV.)			
167	41440	Rondelle de l'étrier 41439 (guidon)			
168	41441	Ecrou de fixation de l'étrier 41439			
169	■ 41443	Ensemble platine et tubes inférieurs (fourche)			
170	41445	Manchon chromé (fourche)			
171	■ 41455	Arceau de fixation du garde-boue AV.			
172	41465	Vis de serrage du collier de l'arceau			
173	■ 41454	Collier de serrage de l'arceau			
174	41466	Ecrou épaulé de fixation du collier			
175	41413	Garde-boue avant INOX			
176	■ 41444	Tube inférieur			
177	■ 41403	Fourche complète			
178	41420	Vis fixation garde-boue AV. Ø6 x 100-9/plats-Lg. 26,5 mm			
180	00764	Ampoule AV. 6V. 1 A.			
181	41489	Bouton interrupteur			
182	41482	Lamelle de contact			
184	12398	Cosse de branchement			
185	41490	Patte de maintien d'optique			
186	41481	Porte-lampe			
187	41479	Optique complet			
188	41408	Phare complet			
189	11413	Vis fixation de butée de réaction Ø6 x 100 - long. 12 mm			
190	41415	Avertisseur électrique			
191	41458	Antivol complet			
192	10270	Gaine de frein Ø5 mm - (AV:980 mm) - (AR:910 mm)			
193	41423	Câble de frein AV. long. 1230 mm			
194	● 00747	Chapeau de pédale			
195	41472	Câble de décompresseur-long. 785 mm			
196	41427	Câble de ralenti - long. 940 mm			
197	41390	Cintre de guidon			
198	41002	Mèche fond de jante			
199	08261	Gaine vinyle gris - long. 500 mm (avertisseur)			
200	41003	Chambre à air 2 x 16"			
201	41004	Enveloppe 2 x 16"			
202	41414	Ecrou épaulé Ø 9,5-21/plats bloc, platine frein AV.			

■ - Préciser la teinte, à la commande

● - Préciser la marque, à la commande

▲ - Préciser la marque et la teinte, à la commande

* - Les fils, tuyaux, gaines, sont vendus au mètre.

Important - Chaque numéro de pièce détachée est défini par un nombre à 10 chiffres. Pour des raisons de clarté nos nomenclatures n'indiquent que le radical à 5 chiffres; veuillez vous reporter à notre tarif pièces détachées pour connaître le numéro complet de la pièce à commander, afin d'éviter toute erreur dans la détermination de la marque du débit ou de la couleur.