

VELOSOLEX

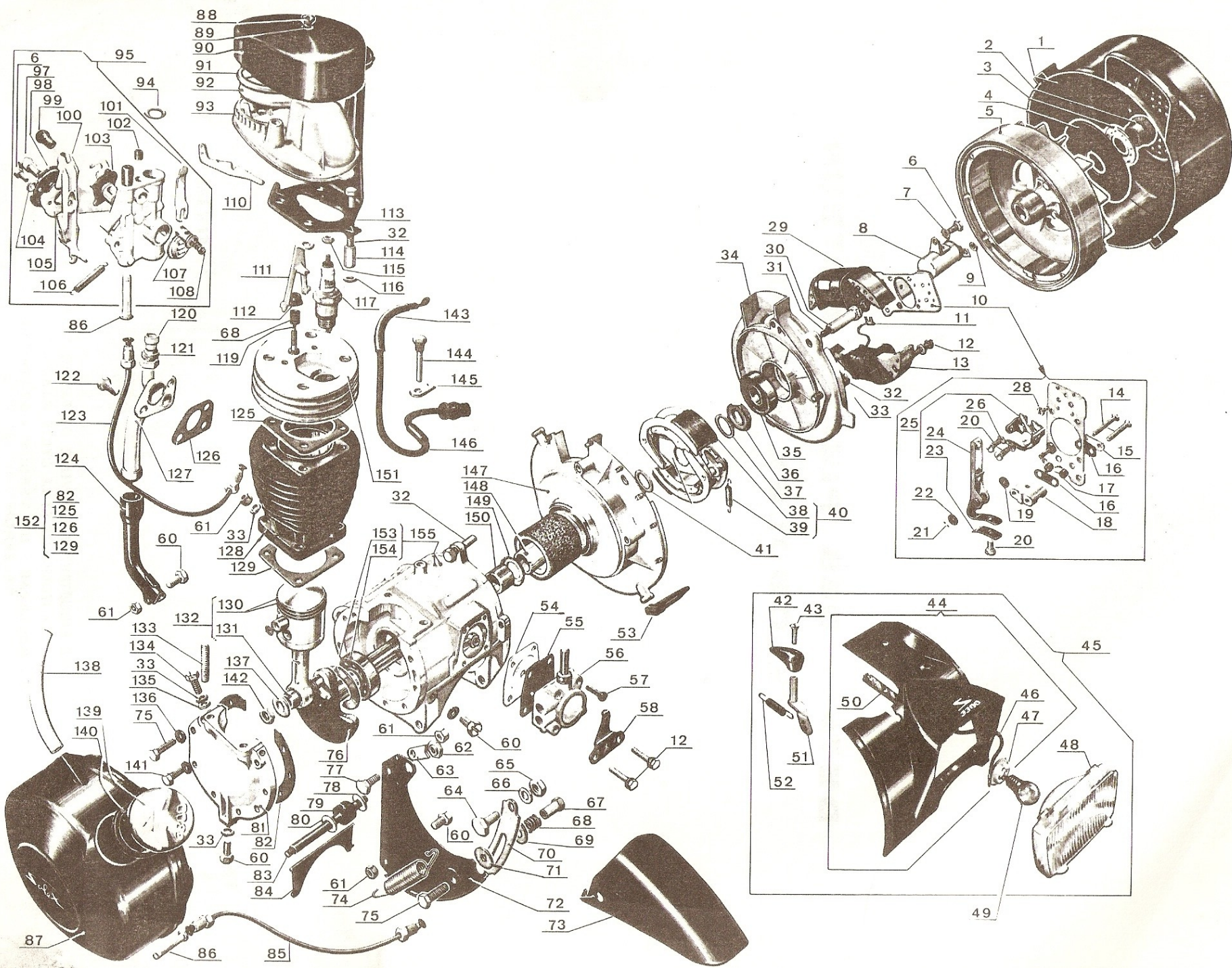
**DETAIL DES PIECES MOTEUR
VELOSOLEX 3300**

Janvier 1973

**SOCIÉTÉ INDUSTRIELLE NOUVELLE DE FABRICATION POUR
L'AUTOMOBILE ET LE CYCLE S.I.N.F.A.C.
68, BOULEVARD DE VERDUN - 92-COURBEVOIE
TÉLÉPHONE (1) 333 37-15**

CCP PARIS N° 0592-23 R C SEINE 49 B 9251 I N S E E N° 266 02 026 1012

**S.A. régie par les Articles 118 à 150 de la Loi
sur les Sociétés Commerciales au Capital de 27.200.000 F**



Rep.	Référence	DESIGNATION	Rep.	Référence	DESIGNATION
1	■ 11111	Capot de volant magnétique	55	00281	Membrane de pompe
2	11127	Ecrou de blocage du rotor	56	11657	Pompe
3	11347	Rondelle de déflecteur	57	00335	Vis supérieure fixation de pompe
4	11345	Déflecteur rotor	58	11687	Lame de masse
5	11466	Rotor	59		
6	00343	Vis D 4/75 L 7,5	60	00670	Vis D 6 L 10
7	11148	Rondelle éventail	61	00050	Ecrou D 6/100 H 6
8	11191	Condensateur	62	00312	Ecrou épaulé
9	00056	Ecrou D 4/75 H 3,5	63	00220	Frein d'écrou
10	11120	Rupteur complet	64	10727	Boulon fixation glissière
11	00925	Cosse bobine éclairage	65	00634	Ecrou " "
12	11081	Vis de fixation D 4/75 L 22	66	11387	Entretoise fixation suspension
13	11118	Bobine éclairage	67	11183	Ecrou de glissière
14	11224	Vis de fixation du support de levier	68	11169	Ressort de soupape et glissières
15	11221	Contre-plaque	69	00270	Rondelle de friction extérieure
16	11222	Plaquette isolante	70	11128	Glissière moteur
17	11223	Canon isolant	71	00269	Rondelle de friction intérieure
18	11225	Support de levier de rupture	72	■ 11108	Support moteur droit
19	11218	Rondelle axe de rupteur		■ 11109	" " gauche
20	00959	Vis de 4 x 8	73	■ 11388	Garde boue moteur
21	11220	Jonc d'axe de rupteur	74	11153	Ressort de rappel
22	11219	Rondelle d'axe de rupteur	75	10231	Vis de fixation D 6 L 20
23	12585	Ressort du levier de rupture	76	11106	Vilebrequin
24	12584	Levier de rupture	77	10460	Boulon de suspension
25	11947	Jeu de contacts 3 éléments	78	00311	Rondelle extérieure d'appui 6,3 x 15,5 x 1,5
26	00339	Rondelle 4,2 x 8 x 0,5	79	00320	Silent-bloc
27			80	00310	Rondelle intérieure d'appui 8,5 x 16,1 x 1,2
28	11208	Vis excentrique	81	10119	Couvercle de carter
29	11117	Bobine allumage	82	10199	Joint de carter
30	11398	Fouiture du contact d'éclairage	83	00319	Axe moteur
31	11396	Contact d'éclairage	84	11129	Plaquette de protection
32	10307	Vis D 6 L 45	85	11809	Tuyau d'aspiration d'essence
33	13099	Rondelle grower D 6	86	13038	Filtre à essence
34	11094	Stator nu	87	■ 11648	Réservoir
35	00778	Roulement côté volant	88	11413	Vis de fixation de la coiffe
36	10808	Ecrou de galet	89	10612	Rondelle éventail
37	10827	Rondelle grower D 17,5	90	■ 11410	Coiffe de filtre à air
38	11309	Garniture d'embrayage	91	11032	Coiffe de maintien de filtre
39	11307	Ressort d'embrayage	92	11031	Filtre à air
40	11311	Embrayage complet	93	11366	Corps de filtre à air
41	11256	Entretoise de 2 mm	94	10546	Joint de filtre à air
42	11100	Bouton d'interrupteur	95	11651	Carburateur
43	10523	Vis du bouton d'éclairage	96		
44	■ 11656..200	Capot phare sans optique	97	11496	Axe de la poulie
45	■ 11656..221	Capot phare avec optique	98	11650	Poulie
46	11142	Fil et cosse assemblés	99	00104	Gicleur d'essence
47	11717	Douille de phare	100	11494	Support de butée de gaine
48	11715	Parabole et phare assemblés	101	10900	Levier de vanne de départ
49	00764	Ampoule AV 6 V 1 A	102	10091	Calibreur d'air
50	11139	Lame de contact	103	11490	Vanne
51	11400	Levier d'éclairage	104	00411	Rondelle 4,2 x 9,8 x 1
52	11184	Ressort contact éclairage	105	11655	Levier de vanne
53	10762	Anneau d'accrochage	106	11534	Ressort de rappel
54	10454	Siège de membrane de pompe	107	11493	Grille de vanne

Rep.	Référence	DESIGNATION	Rep.	Référence	DESIGNATION
108	10533	Vanne de départ complète	132	10840	Embiellage
109			133	00134	Goujon de cylindre
110	11500	Levier de décompresseur	134	00318	Vis de fixation D 6 L 10
111	11412	Etrier	135	00231	Rondelle plate 6,2 x 12 x 1,2
112	11499	Ecrou de soupape	136	00413	Rondelle cuivre 6,2 x 10 x 0,5
113	■ 11501	Levier de relevage	137	00307	Flasque de bielle
114	11146	Entretoise 9,3 x 6,3 x 20,7	138	* 08236	Tuyau de retour d'essence
115	11472	Ecrou de bougie	139	■ 11640	Bouchon de réservoir
116	10361	Rondelle de culasse 6,2 x 10 x 1,2	140	* 08291	Joint de bouchon de réservoir
117	● 00779	Bougie Marchal (V36)	141	00445	Vis D 6 L 15
118			142	11528	Ecrou de vilebrequin
119	11498	Soupape	143	* 08225	Manchon du fil de bougie
120	10547	Joint de raccord d'admission	144	11132	Vis coupe-boue
121	10551	Raccord d'admission	145	11131	Plaquette d'attache du fil de bougie
122	11171	Vis fixation tubulure D 6/100 L 12	146	11414	Fil de bougie complet
123	11773	Tuyau de refoulement	147	11308	Galet complet
124	11006	Silencieux d'échappement	148	11255	Entretoise 20 x 17 x 23,5
125	10522	Joint de culasse	149	11372	Déflexeur vilebrequin
126	00408	Joint de tubulure	150	11133	Bague d'étanchéité
127	11143	Tubulure admission échappement	151	11373	Culasse
128	10839	Cylindre	152	11946	Pochette 4 joints
129	00142	Joint de cylindre	153	11073	Rondelle d'étanchéité
130	11333	Segment	154	00777	Roulement côté carter
131	11474	Bague de vilebrequin	155	11090	Carter moteur avec roulement

- - Préciser la teinte, à la commande
- - Préciser la marque, à la commande
- ▲ - Préciser la marque et la teinte, à la commande
- * - Les fils, tuyaux, gaines, sont vendus au mètre.

Important - Chaque numéro de pièce détachée est défini par un nombre à 10 chiffres. Pour des raisons de clarté, nos nomenclatures n'indiquent que le radical à 5 chiffres ; veuillez vous reporter à notre tarif pièces détachées pour connaître le numéro complet de la pièce à commander, afin d'éviter toute erreur dans la détermination de la marque du débit ou de la couleur.